

RELAZIONE delle Attività 2019



Provider 784 IRCCS OPBG | congressi@opbg.net



Bambino Gesù
OSPEDALE PEDIATRICO



Indice

La formazione	4
L'accreditamento.....	5
Il Comitato Scientifico ECM	6
La piattaforma	8
I risultati	9
I questionari di gradimento EVENTI.....	10
I questionari di gradimento PFA	11
Il Servizio eventi formativi ECM.....	12





LA FORMAZIONE

L'Ospedale Bambino Gesù, **dal 1985 Istituto di Ricovero e Cura a Carattere Scientifico**, è considerato il più grande policlinico pediatrico italiano.

All'interno di questa consolidata e riconosciuta realtà, la formazione rappresenta la naturale derivazione dell'impegno professionale finalizzato al **miglioramento continuo delle attività cliniche**.

Il risultato raggiunto in questi anni rappresenta il frutto di un impegno costante dell'Ospedale nell'aggiornamento dei propri operatori sanitari, attraverso l'ottimizzazione del percorso di programmazione e la realizzazione degli eventi, consentendo di raggiungere tutti gli obiettivi di formazione sanitari.

In questo contesto il **Provider OPBG IRCCS 784** rappresenta un valore aggiunto che assicura all'Ospedale l'**aggiornamento integrato tra assistenza e ricerca**, sia clinica che traslazionale, a favore dei piccoli pazienti.





L'ACCREDITAMENTO

L'Ospedale Pediatrico Bambino Gesù è stato accreditato in conformità ai requisiti e agli standard contenuti nel Modello di accreditamento (G.R. del 23 dicembre 2011, n° 52/9) come **Provider Standard** il 19/12/2013 con denominazione **OPBG_IRCCS 784**.

Ha ricevuto e superato anche la visita di valutazione dell'Osservatorio Nazionale della Formazione Continua in Sanità, nel settembre 2014. Il provider è inoltre **certificato ISO 9001:2015**.

La qualità degli eventi ECM erogati è monitorata attraverso la **valutazione dell'evento mediante il questionario di gradimento** e con il **sistema qualità UNI EN ISO 9001:2015**, che garantisce un'adeguata gestione organizzativa, sulla base delle politiche ISO e delle procedure ad esse collegate.





IL COMITATO SCIENTIFICO ECM

Il Comitato Scientifico ECM dell'Ospedale Bambino Gesù, sotto la supervisione del Coordinatore:

- **esamina e valuta** le **proposte** riguardanti le tematiche e gli eventi da inserire nel Piano Formativo annuale ECM;
- **valuta** inoltre **le competenze clinico-assistenziali**, tecniche e scientifiche e le competenze andragogiche degli eventi formativi inclusi nel Piano Formativo annuale ECM;
- si occupa della **validazione del Piano Formativo** annuale ECM a livello scientifico e di singoli progetti, ove non previsti dal Piano;
- assicura il **monitoraggio degli eventi** relativamente alla qualità scientifica.





IL COMITATO SCIENTIFICO ECM

È composto da:

DALLAPICCOLA Bruno - *Coordinatore*

MINGARELLI Rita - *Responsabile Segreteria eventi formativi in Sanità*

RAPONI Massimiliano - *Responsabile Qualità*

BERNASCHI Paola - *in rappresentanza dei Biologi*

CIOFI DEGLI ATTI Marta - *in rappresentanza dei Medici e della Direzione Sanitaria*

ELIA Domenica - *in rappresentanza dei Dietisti*

FIORITO Emanuele - *in rappresentanza dei Tecnici Radiologi*

LOCATELLI Mattia - *in rappresentanza dei Ricercatori e della Direzione Scientifica*

MAROTTA Luigi - *in rappresentanza dei Logopedisti*

MENGHINI Denny - *in rappresentanza degli Psicologi*

PETRARCA Mauro - *in rappresentanza dei Tecnici di Neuroriabilitazione*

TIOZZO Emanuela - *in rappresentanza degli Infermieri*

TUCCINI Nadia - *Responsabile Processi di Certificazione*





LA PIATTAFORMA

L'IRCCS Ospedale Pediatrico Bambino Gesù, in qualità di Provider, fornisce **formazione per tutti gli operatori sanitari** interessati alla pediatria sull'intero territorio nazionale, attraverso corsi residenziali e formazione a distanza.

Per rispondere alle nuove esigenze funzionali, l'Ospedale ha realizzato una piattaforma informatica, in grado di disegnare **percorsi finalizzati all'aggiornamento professionale**, secondo i programmi di ECM proposti dal Ministero della Salute.

La piattaforma ECM è disponibile su formazione.ospedalebambinogesu.it



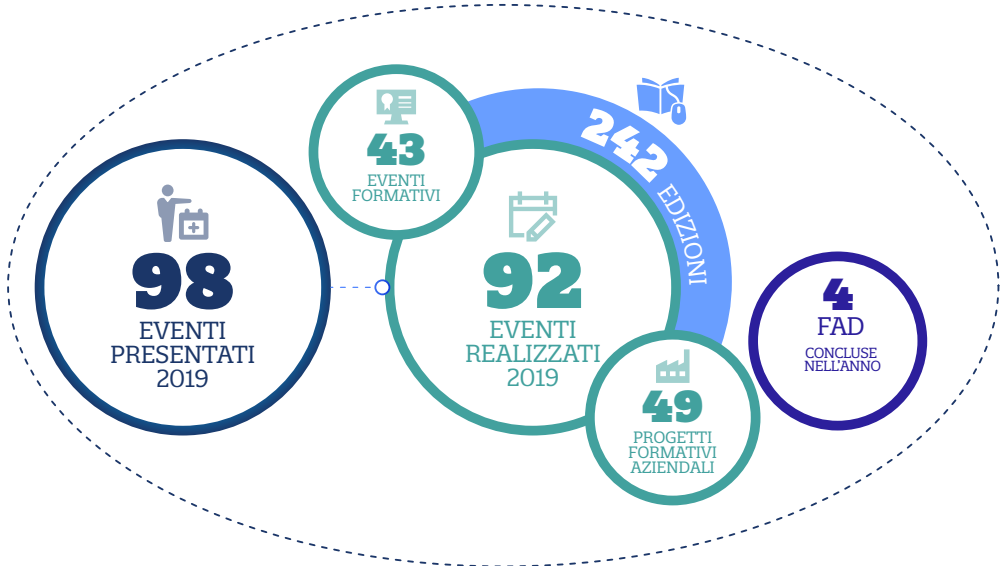


I RISULTATI

La Formazione ECM nel 2019

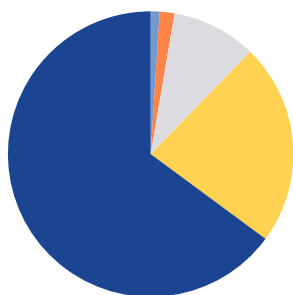
Il 2019 è stato l'ultimo anno del triennio formativo 2017-2019. Nel 2019 sono stati **realizzati 92 dei 98 eventi programmati**, per un numero complessivo di **242 edizioni**, rivolte a **4514 discenti**. La **percentuale** ricavata tra gli eventi inseriti nel Piano Formativo 2019 e quelli realizzati è stata del **94%**, tra le più alte degli ultimi 6 anni.

Fuori Piano Formativo sono stati realizzati **8 eventi**. La formazione è stata rivolta a **tutte le figure professionali** sanitarie.



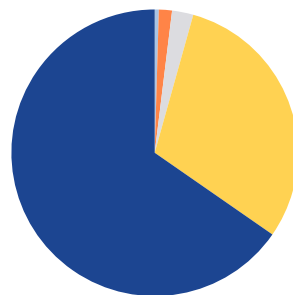


I QUESTIONARI DI GRADIMENTO EVENTI



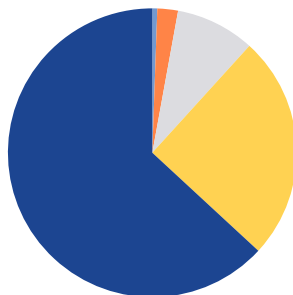
- Non rilevante (1.02%)
- Poco rilevante (1.66%)
- Rilevante (9.61%)
- Più che rilevante (22.83%)
- Molto rilevante (64.88%)

Come valuta la **rilevanza degli argomenti** trattati rispetto alle sue necessità di aggiornamento?



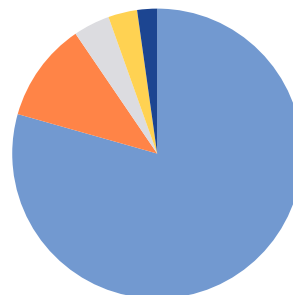
- Insufficiente (0.46%)
- Parziale (1.48%)
- Sufficiente (2.40%)
- Buono (30.31%)
- Eccellente (65.34%)

Come valuta la **qualità educativa** di questo programma RES?



- Insufficiente (0.55%)
- Poco utile (2.31%)
- Utile (8.87%)
- Più che utile (25.14%)
- Molto utile (63.12%)

Come valuta l'**utilità di questo evento** per la sua formazione/aggiornamento?



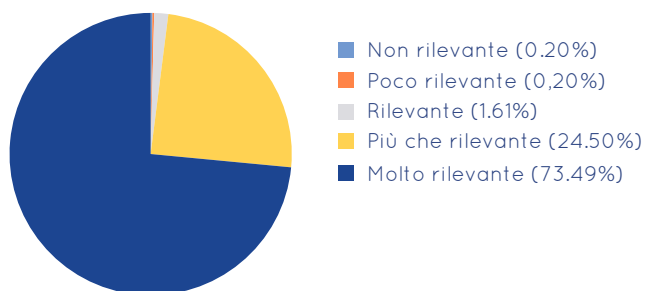
- Nessuna influenza (79.39%)
- Influenza poco rilevante (11.09%)
- Influenza rilevante (4.07%)
- Influenza più che rilevante (3.23%)
- Influenza molto rilevante (2.22%)

Ritiene che nel programma ci siano riferimenti, indicazioni e/o informazioni non equilibrate o non corrette per **influenza di sponsor** o altri interessi commerciali? In caso di risposta "molto e rilevanti" si prega di indicare qualche esempio.

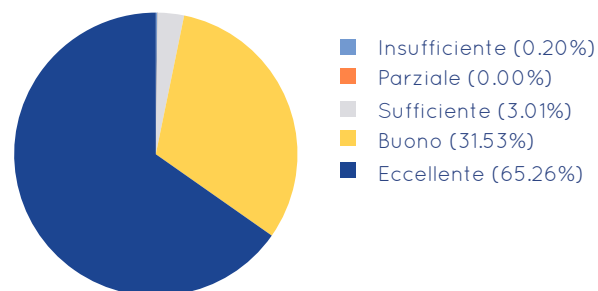




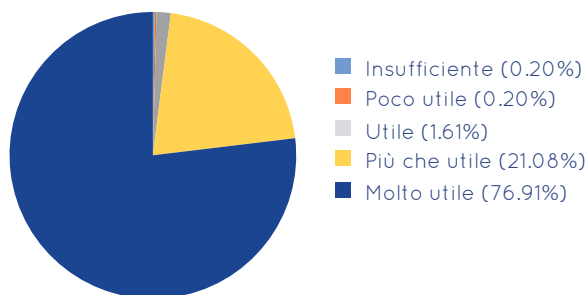
I QUESTIONARI DI GRADIMENTO PFA



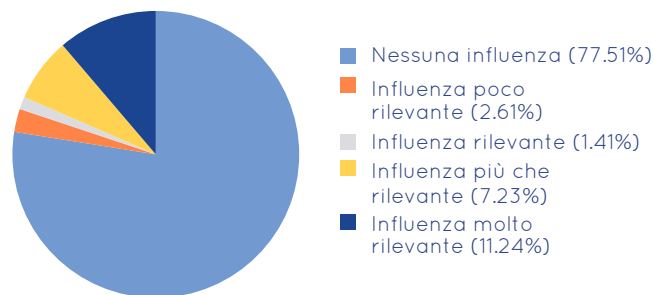
Come valuta la **rilevanza degli argomenti** trattati rispetto alle sue necessità di aggiornamento?



Come valuta la **qualità educativa** di questo programma RES?



Come valuta l'**utilità di questo evento** per la sua formazione/aggiornamento?



Ritiene che nel programma ci siano riferimenti, indicazioni e/o informazioni non equilibrate o non corrette per **influenza di sponsor** o altri interessi commerciali? In caso di risposta "molto e rilevanti" si prega di indicare qualche esempio.





IL SERVIZIO EVENTI FORMATIVI ECM

L'Ospedale dispone di un proprio **ufficio** preposto **all'organizzazione logistica e organizzativa** degli eventi formativi.

L'**organizzazione scientifica** degli eventi è invece affidata, di volta in volta, al **personale medico e sanitario** dell'Ospedale con competenze specifiche degli argomenti oggetto delle attività formative, in base a quanto stabilito dal Piano Formativo programmato annualmente.

È composto da:

BELLOCCHI Alessandra - *Eventi e Fornitori*

GIANCATERINI Catia - *Eventi e Piattaforma*

GIANNINI Pasquale - *Eventi e Segreteria*

GIGLIOZZI Licia - *Amministrazione / Eventi*

GROSSO Paola - *Eventi e Agenas*

ILARI Chiara - *Eventi e FAD*

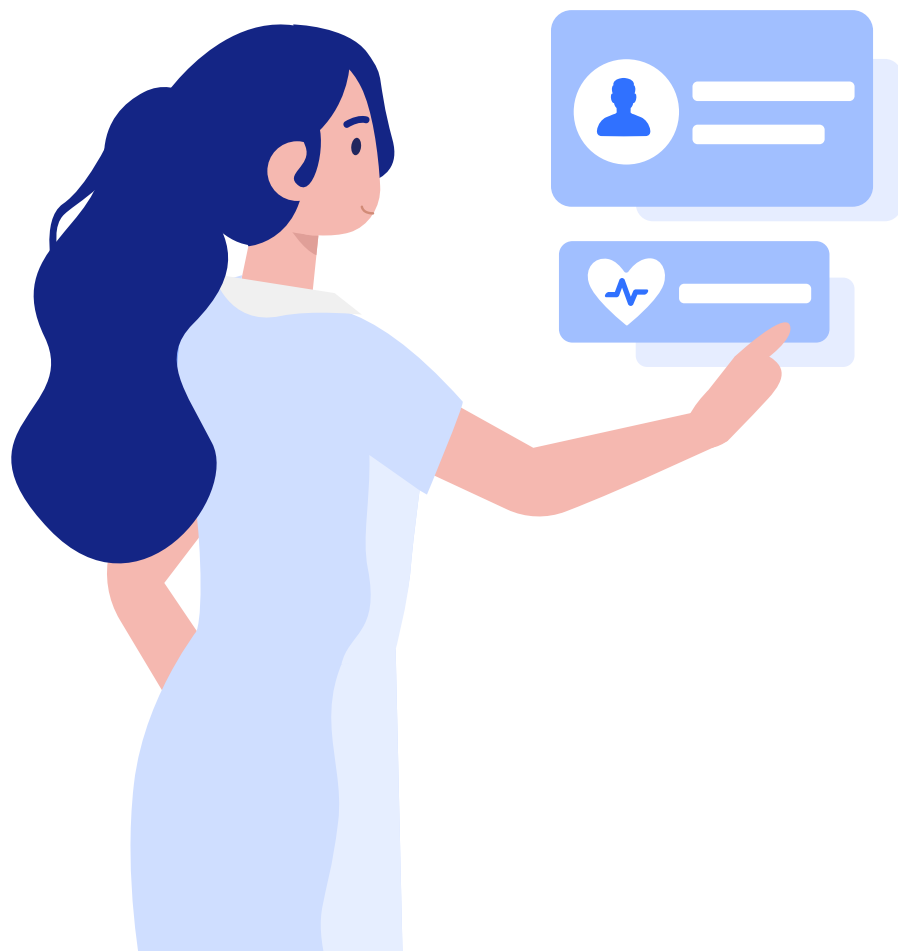
MINGARELLI Rita - *Responsabile*





RINGRAZIAMENTI

Si ringraziano tutte le Associazioni e le Aziende che con il loro contributo incondizionato hanno partecipato alla realizzazione degli Eventi 2019





Relazione delle Attività 2019



Bambino Gesù
OSPEDALE PEDIATRICO