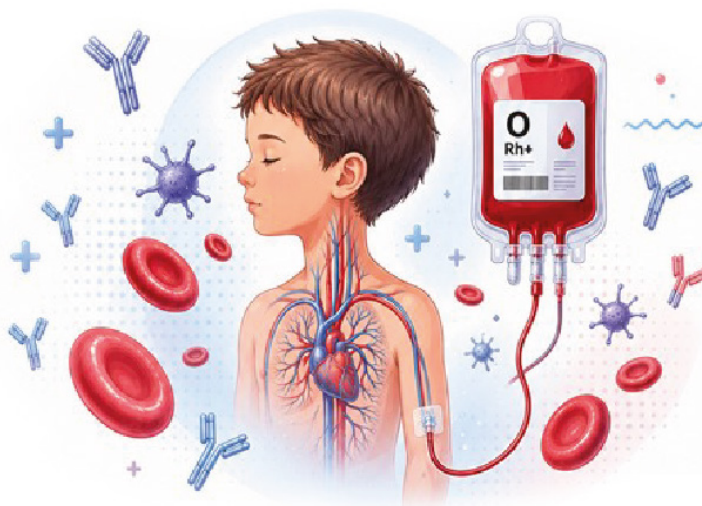


L'IMMUNOEMATOLOGIA ERITROCITARIA E PIASTRINICA NELLA TRASFUSIONE PEDIATRICA



CON IL PATROCINIO DI:



25 Settembre 2026

Auditorium Valerio Nobili
Ospedale Pediatrico Bambino Gesù
V.le F. Baldelli, 38 - 00146 Roma



RESPONSABILI SCIENTIFICI

Porzio Ottavia	<i>UOC Laboratorio Analisi Cliniche, OPBG</i>
Vacca Michele	<i>UOC Medicina Trasfusionale, OPBG – UOC Medicina Trasfusionale e Terapie Cellulari, Policlinico Campus Biomedico</i>

COMITATO ORGANIZZATORE

Landi Fabiola	<i>UOC Medicina Trasfusionale, OPBG</i>
Cicchetti Elisabetta	<i>UOC Medicina Trasfusionale, OPBG</i>

RELATORI E MODERATORI

Algeri Mattia	<i>UOC Oncoematologia, Trapianto Emopoietico e Terapie Cellulari e Trial, OPBG</i>
Bernardi Alessandra	<i>UOC Medicina Trasfusionale, OPBG</i>
Berti Pierpaolo	<i>UOC Medicina Trasfusionale, OPBG</i>
Bordasco Silvia	<i>UOC Medicina Trasfusionale, OPBG</i>
Cicchetti Elisabetta	<i>UOC Medicina Trasfusionale, OPBG</i>
Coluzzi Serelina	<i>CSR Lazio e Policlinico Umberto I, Roma</i>
Landi Fabiola	<i>UOC Medicina Trasfusionale, OPBG</i>
Leone Giovanna	<i>UOS Aferesi, UOC Medicina Trasfusionale, OPBG</i>
Locatelli Franco	<i>UOC Oncoematologia, Trapianto Emopoietico e Terapie Cellulari e Trial, OPBG</i>
Matteocci Antonella	<i>UOC Medicina Trasfusionale e Cellule Staminali dell'AO S. Camillo Forlanini, Roma</i>
Peluso Cassese Gabriella	<i>UOSD Medicina Trasfusionale, Ospedale S. Giovanni Addolorata, Roma</i>
Pergolizzi Sebastiano	<i>AOU G. Rodolico S. Marco, Catania</i>
Porzio Ottavia	<i>UOC Laboratorio Analisi Cliniche, OPBG</i>
Raponi Massimiliano	<i>Direttore Sanitario, OPBG</i>
Tuccini Nadia	<i>Funzione Certificazione, OPBG</i>
Vacca Michele	<i>UOC Medicina Trasfusionale, OPBG – UOC Medicina Trasfusionale e Terapie Cellulari, Policlinico Campus Biomedico</i>
Vassanelli Aurora	<i>UOC Medicina Trasfusionale, AO Intergrata, Verona</i>

PROGRAMMA SCIENTIFICO

- 08.00-08.30 Registrazione partecipanti
08.30-08.45 Saluti istituzionali
Massimiliano Raponi
08.45-09.00 Introduzione al corso
Michele Vacca, Ottavia Porzio

I SESSIONE: ASPETTI REGOLATORI

- Moderatori: *Nadia Tuccini, Michele Vacca*
09.00-09.30 Inquadramento regolatorio e normativo della Medicina
Trasfusionale in era SOHO
Gabriella Peluso Cassese
09.30-10.00 Risk management nella prevenzione dell'incompatibilità
trasfusionale: dalla richiesta trasfusionale alla determinazione del
gruppo sanguigno
Michele Vacca

10.00-10.30 Coffee break

II SESSIONE: IMMUNOEMATOLOGIA IN PEDIATRIA

- Moderatori: *Serelina Coluzzi, Sebastiano Pergolizzi*
10.30-11.00 Algoritmi diagnostici in Immunoematologia eritrocitaria e
piastrinica
Silvia Bordasco
11.00-11.30 Anemia emolitica e trapianto, una difficile convivenza
Alessandra Bernardi
11.30-12.00 La biologia molecolare come strumento fondamentale nella
tipizzazione di sangue raro e nella caratterizzazione delle
alloimmunizzazioni complesse
Antonella Matteocci
12.00-12.30 I punti di forza del "gioco di squadra": un difficile caso clinico
Elisabetta Cicchetti
12.30-13.00 Discussione

13.00-14.00 Lunch

III SESSIONE: LA TERAPIA TRASFUSIONALE

Moderatori: *Franco Locatelli, Giovanna Leone*

14.00-14.30 **Gestione terapia trasfusionale in pediatria**

Fabiola Landi

14.30-15.00 **L'impatto della terapia genica sul fabbisogno trasfusionale**

Mattia Algeri

15.00-15.30 **Linee guida e indicazioni trasfusionali della Sickle Cell Disease nella gestione ordinaria e nell'urgenza**

Aurora Vassanelli

15.30-16.00 **Risultati survey nazionale**

Pierpaolo Berti

16.00-16.30 **Discussioni e conclusioni**

Questo corso ha lo scopo di condividere gli algoritmi diagnostici degli studi immunoematologici, illustrando il panorama delle tecniche e delle metodiche attualmente disponibili, e i protocolli trasfusionali in ambito pediatrico nelle patologie oncoematologiche, sottolineando l'importanza di un approccio multidisciplinare per raggiungere l'obiettivo terapeutico migliore.

INFORMAZIONI GENERALI

ISCRIZIONI

Non sono previsti uditori. Per partecipare è necessario effettuare l'iscrizione on-line su:
<http://formazione.ospedalebambinogesu.it/>

È prevista una quota di iscrizione di €30,00. Saranno accettate le prime **100 iscrizioni**.

La quota di iscrizione include:

- Partecipazione all'evento;
- Coffee break e lunch;
- Attestato di partecipazione;
- Certificato dei crediti ECM (se superato il test di valutazione finale).

In caso di mancata partecipazione, la quota di iscrizione versata potrà essere rimborsata previa comunicazione inviata a congressi@opbg.net, entro e non oltre le 48 ore precedenti alla data di inizio dell'evento.

EDUCAZIONE CONTINUA IN MEDICINA (ECM)

Al corso sono stati assegnati **6 crediti formativi per le figure professionali di: Biologo, Infermiere, Infermiere Pediatrico, Medico Chirurgo (tutte le discipline), Tecnico Sanitario Laboratorio Biomedico, Tecnico della fisiopatologia cardiocircolatoria e perfusione cardiovascolare**. Il rilascio dei crediti è subordinato all'effettiva presenza del partecipante all'intero evento formativo, verificata attraverso la registrazione manuale (firma entrata/uscita), alla compilazione del questionario di valutazione dell'evento e al superamento della prova di apprendimento. Al termine dell'attività formativa verrà rilasciato on line l'attestato di partecipazione, mentre il certificato ECM sarà scaricabile on line 90 giorni dalla data di fine evento se il test avrà esito positivo.

SEGRETERIA ORGANIZZATIVA

Funzione Eventi Formativi ECM, Ospedale Pediatrico Bambino Gesù

Piazza S. Onofrio, 4 - 00165 Roma

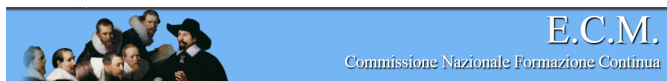
Tel: 06/6859-2290-4864-2411-4758-4485

congressi@opbg.net - www.formazione.ospedalebambinogesu.it

OBBIETTIVO FORMATIVO

NR. 18 - Contenuti tecnico-professionali (conoscenze e competenze) specifici di ciascuna professione, di ciascuna specializzazione e di ciascuna attività ultraspecialistica, ivi incluse le malattie rare e a medicina di genere.

CON LA SPONSORIZZAZIONE NON CONDIZIONANTE DI:



**OPBG IRCCS
Provider 784
N. EVENTO
490149**