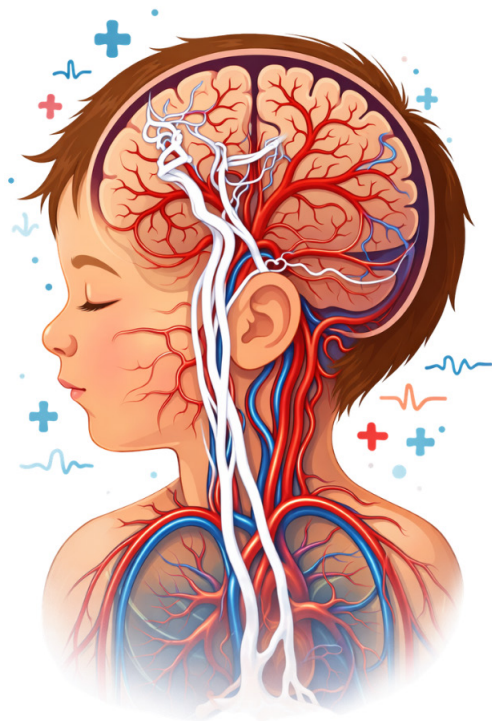


# LA PATOLOGIA VASCOLARE DELLA REGIONE TESTA-COLLO IN ETA' NEONATALE



CON IL PATROCINIO DI:



## 08 Giugno 2026

Auditorium Nobili  
Ospedale Pediatrico Bambino Gesù  
Viale F. Baldelli, 38 - 00146 Roma

 European  
Reference  
Networks

  
Bambino Gesù  
OSPEDALE PEDIATRICO • IRCCS

## RESPONSABILI SCIENTIFICI

---

|                  |  |
|------------------|--|
| Carlo Gandolfo   | <i>Ospedale Pediatrico Bambino Gesù IRCCS Roma</i> |
| Giulia Lucignani | <i>Ospedale Pediatrico Bambino Gesù IRCCS Roma</i> |

## RELATORI E MODERATORI

---

|                          |  |
|--------------------------|--|
| Maria Giulia Bernieri    | <i>Ospedale Pediatrico Bambino Gesù IRCCS Roma</i> |
| Francesca Campi          | <i>Ospedale Pediatrico Bambino Gesù IRCCS Roma</i> |
| Andrea Carai             | <i>Ospedale Pediatrico Bambino Gesù IRCCS Roma</i> |
| Alessia Carboni          | <i>Ospedale Pediatrico Bambino Gesù IRCCS Roma</i> |
| Chiara Carducci          | <i>Ospedale Pediatrico Bambino Gesù IRCCS Roma</i> |
| Claudia Carnevale        | <i>Ospedale Pediatrico Bambino Gesù IRCCS Roma</i> |
| Alessandro De Benedictis | <i>Ospedale Pediatrico Bambino Gesù IRCCS Roma</i> |
| Francesco Dellepiane     | <i>Ospedale Pediatrico Bambino Gesù IRCCS Roma</i> |
| Andrea Diociaiuti        | <i>Ospedale Pediatrico Bambino Gesù IRCCS Roma</i> |
| Luca Di Chiara           | <i>Ospedale Pediatrico Bambino Gesù IRCCS Roma</i> |
| May El Hachem            | <i>Ospedale Pediatrico Bambino Gesù IRCCS Roma</i> |
| Lorenzo Figà-Talamanca   | <i>Ospedale Pediatrico Bambino Gesù IRCCS Roma</i> |
| Daniela Longo            | <i>Ospedale Pediatrico Bambino Gesù IRCCS Roma</i> |
| Giulia Lucignani         | <i>Ospedale Pediatrico Bambino Gesù IRCCS Roma</i> |
| Guglielmo Paolantonio    | <i>Ospedale Pediatrico Bambino Gesù IRCCS Roma</i> |
| Antonia Ramaglia         | <i>Istituto Giannina Gaslini Genova</i>            |
| Aurelio Secinaro         | <i>Ospedale Pediatrico Bambino Gesù IRCCS Roma</i> |
| Alessandra Toscano       | <i>Ospedale Pediatrico Bambino Gesù IRCCS Roma</i> |

# PROGRAMMA SCIENTIFICO

8.30-9.00 Registrazione partecipanti

## SESSIONE I – INTRODUZIONE

Moderatori: C. Gandolfo, G. Lucignani

09.00-09.10 Introduzione al corso

C. Gandolfo

09.10-09.20 Introduzione al corso

G. Lucignani

## SESSIONE II – PATOLOGIA VASCOLARE EXTRACRANICA NON SINDROMICA

Moderatori: D. Longo, F. Campi

09.20-09.40 Aspetti clinici

C. Carnevale

09.40-10.00 Aspetti neuroradiologici

G. Paolantonio

10.00-10.20 Discussione

10.20-10.50 Pausa caffè

## SESSIONE III – PATOLOGIA VASCOLARE INTRACRANICA NON SINDROMICA

Moderatori: C. Gandolfo, A. Carai

10.50-11.10 Aspetti clinici

A. De Benedictis

11.10-11.30 Aspetti neuroradiologici.

A. Carboni

11.30-11.50 Discussione

12.00-13.00 Casi Clinici con AINR

Moderatori: L. Figà-Talamanca

13.00-14.00 Pausa pranzo

## SESSIONE IV – PATOLOGIA NEUROVASCOLARE SINDROMICA

Moderatori: A. Ramaglia, M. El Hachem

14.00-14.20 Aspetti clinici

A. Diociaiuti

14.20-14.40 Aspetti neuroradiologici.

F. Dellepiane

14.40 - 15.00 Discussione

## **SESSIONE V – ISCHEMIA ED EMORRAGIA INTRACRANICHE NEI NEONATI CARDIOPATICI**

**Moderatori:** *A. Secinaro, L. Di Chiara*

**15.00-15.20** **Aspetti clinici**

*A. Toscano*

**15.20-15.40** **Aspetti neuroradiologici**

*G. Lucignani*

**15.40-16.00** **Discussione**

**16.00-17.10** **Casi Clinici con AINR**

**Moderatori:** *C. Carducci, M.G. Bernieri*

**17.10-17.40** **Discussione finale**

**17.40** **Chiusura lavori**

**Il congresso si propone di fornire una visione aggiornata degli aspetti clinici, degli approcci diagnostici e terapeutici, nell'ambito delle patologie vascolari del distretto testa-collo nel neonato, ponendo l'attenzione in particolare sui punti di vista clinico e neuroradiologico.**

*L'obiettivo dell'incontro è la condivisione dei protocolli clinici, l'analisi dei casi complessi e il confronto tra le varie figure professionali, al fine di garantire un approccio integrato e una precoce presa in carico del paziente.*

*Una particolare attenzione sarà posta anche agli aspetti sindromici, alle condizioni patologiche malformative e non malformative e al follow-up a lungo termine nonché alla gestione personalizzata del neonato con patologia vascolare testa collo.*

## INFORMAZIONI GENERALI

---

### ISCRIZIONI

Non sono previsti uditori. Per partecipare è necessario effettuare l'iscrizione on-line su:

<http://formazione.ospedalebambinogesu.it/>

È prevista una quota di iscrizione di €25,00. Saranno accettate le prime 50 iscrizioni.

La quota di iscrizione include:

- Partecipazione all'evento;
- Coffee break e lunch;
- Attestato di partecipazione;
- Certificato dei crediti ECM (se superato il test finale).

In caso di mancata partecipazione, la quota di iscrizione versata potrà essere rimborsata previa comunicazione inviata a [congressi@opbg.net](mailto:congressi@opbg.net), entro e non oltre le 24 ore precedenti alla data di inizio dell'evento.

### EDUCAZIONE CONTINUA IN MEDICINA (ECM)

Al corso sono stati assegnati **7.9 crediti formativi per le figure professionali di: Medico Chirurgo (tutte le discipline), Infermiere, Infermiere Pediatrico, Tecnico della Fisiopatologia Cardiocircolatoria e perfusione cardiovascolare, Tecnico Sanitario di Radiologia Medica, Terapista della Neuro Psicomotricità dell'Età Evolutiva, Fisioterapista.** Il rilascio dei crediti è subordinato all'effettiva presenza del partecipante all'intero evento formativo, verificata attraverso la registrazione manuale (firma entrata/uscita), alla compilazione del questionario di valutazione dell'evento e al superamento della prova di apprendimento. Al termine dell'attività formativa verrà rilasciato on line l'attestato di partecipazione, mentre il certificato ECM sarà scaricabile on line se il test avrà esito positivo.

### SEGRETERIA ORGANIZZATIVA

Funzione Eventi Formativi ECM, Ospedale Pediatrico Bambino Gesù

Piazza S. Onofrio, 4 - 00165 Roma

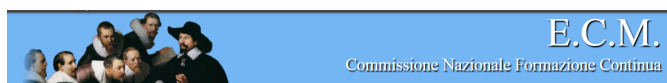
Tel: 06/6859-2290-4864-2411-4758-4485

[congressi@opbg.net](mailto:congressi@opbg.net) - [www.formazione.ospedalebambinogesu.it](http://www.formazione.ospedalebambinogesu.it)

### OBBIETTIVO FORMATIVO

NR. 18 - Contenuti tecnico-professionali (conoscenze e competenze) specifici di ciascuna professione, di ciascuna specializzazione e di ciascuna attività ultraspecialistica, ivi incluse le malattie rare e la medicina di genere

### CON LA SPONSORIZZAZIONE NON CONDIZIONANTE DI:



**OPBG IRCCS  
Provider 784  
N. EVENTO  
486417**