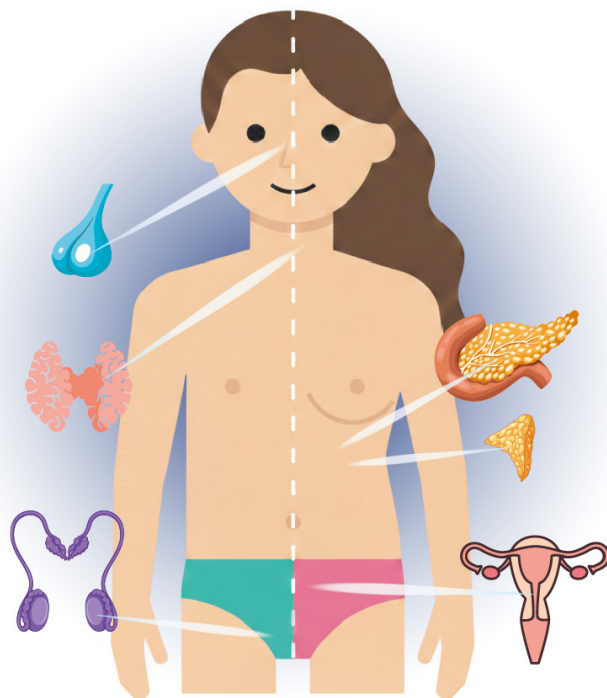


ENDOCRINOLOGIA PEDIATRICA: NOVITÀ IN...



CON IL PATROCINIO DI:



15 - 16 Maggio 2026

Auditorium Valerio Nobili
Ospedale Pediatrico Bambino Gesù
Viale F. Baldelli, 38 - 00146 Roma



RESPONSABILI SCIENTIFICI

Bizzarri Carla	<i>UOC Endocrinologia e Diabetologia-OPBG Roma</i>
Fintini Danilo	<i>UOC Endocrinologia e Diabetologia-OPBG Roma</i>

RESPONSABILI SCIENTIFICI

Deodati Annalisa	<i>UOC Endocrinologia e Diabetologia, Università degli studi di Roma "Tor Vergata</i>
Schiaffini Riccardo	<i>UOC Endocrinologia e Diabetologia-OPBG Roma</i>
Ubertini Graziamaria	<i>UOC Endocrinologia e Diabetologia-OPBG Roma</i>

RELATORI E MODERATORI

Amodeo Maria Elisa	<i>UOC Endocrinologia e Diabetologia-OPBG Roma</i>
Arnaldi Claudia	<i>Diabetologia Pediatrica-ASL Viterbo, Lazio</i>
Aureli Alessia	<i>UOC Endocrinologia e Diabetologia-OPBG Roma</i>
Barbetti Fabrizio	<i>Unità di Ricerca Fisiopatologia dell'Accrescimento, OPBG, Roma</i>
Bartuli Andrea	<i>UOC Malattie rare e Genetica medica-OPBG Roma</i>
Battelino Tadej	<i>University of Ljubljana</i>
Benevento Danila	<i>UOC Endocrinologia e Diabetologia-OPBG Roma</i>
Bizzarri Carla	<i>UOC Endocrinologia e Diabetologia-OPBG Roma</i>
Bocchini Sarah	<i>UOC Endocrinologia e Diabetologia-OPBG Roma</i>
Bonfanti Riccardo	<i>Responsabile Unità Funzionale di Diabetologia Pediatrica e Disturbi del Metabolismo, Dipartimento Materno Infantile, Ospedale San Raffaele, Milano</i>
Bottaro Giorgia	<i>UOC Endocrinologia e Diabetologia-OPBG Roma</i>
Capalbo Donatella	<i>Università degli Studi di Napoli Federico II, U.O.S. di Endocrinologia Pediatrica Azienda Ospedaliera Universitaria "Federico II</i>
Cappa Marco	<i>Unità di Ricerca Terapie Innovative per le Endocrinopatie, OPBG, Roma</i>
Chioma Laura	<i>UOC Endocrinologia e Diabetologia-OPBG Roma</i>
Ciampalini Paolo	<i>UOC Endocrinologia e Diabetologia-OPBG Roma</i>
Cianfarani Stefano	<i>UOC Endocrinologia e Diabetologia-OPBG Roma, Università degli studi di Roma "Tor Vergata"</i>
D'Aniello Francesco	<i>UOC Endocrinologia e Diabetologia-OPBG Roma</i>
De Sanctis Luisa	<i>A.O.U. Città della Salute e della Scienza di Torino</i>

Deodati Annalisa	<i>UOC Endocrinologia e Diabetologia, Università degli studi di Roma "Tor Vergata"</i>
Di Iorgi Natascia	<i>Clinica Pediatrica- Istituto Giannina Gaslini, Università degli Studi di Genova</i>
Emma Francesco	<i>UOC di Nefrologia, OPBG Roma</i>
Fintini Danilo	<i>UOC Endocrinologia e Diabetologia-OPBG Roma</i>
Fulghesu Ana Maria	<i>Azienda Ospedaliero-Universitaria di Cagliari</i>
Gonfiantini Michaela Veronika	<i>UOC Malattie rare e Genetica medica-OPBG Roma</i>
Grandone Anna	<i>Azienda Universitaria Ospedaliera della Seconda Università degli Studi di Napoli "Luigi Vanvitelli"</i>
Grossi Armando	<i>UOC Endocrinologia e Diabetologia-OPBG Roma</i>
Inzaghi Elena	<i>UOC Endocrinologia e Diabetologia-OPBG Roma</i>
Isidori Andrea	<i>Policlinico Umberto I, Università la Sapienza, Roma</i>
Maghnie Mohamad	<i>Clinica Pediatrica- Istituto Giannina Gaslini, Università degli Studi di Genova</i>
Manco Melania	<i>Unità di Ricerca, Medicina Preventiva e Predittiva</i>
Mariani Michela	<i>UOC Endocrinologia e Diabetologia-OPBG Roma</i>
Martino Mariangela	<i>UOC Endocrinologia e Diabetologia-OPBG Roma</i>
Mirra Giulia	<i>UOC Endocrinologia e Diabetologia-OPBG Roma</i>
Napoli Flavia	<i>Clinica Pediatrica- Istituto Giannina Gaslini, Genova</i>
Pajno Roberta	<i>Unità di Pediatria e Neonatologia, IRCSS Ospedale San Raffaele, Milano</i>
Pampanini Valentina	<i>UOC Endocrinologia e Diabetologia-OPBG Roma</i>
Paone Laura	<i>UOC Endocrinologia e Diabetologia-OPBG Roma</i>
Pedicelli Stefania	<i>UOC Endocrinologia e Diabetologia-OPBG Roma</i>
Pozzobon Gabriella	<i>Unità di Pediatria e Neonatologia, IRCSS Ospedale San Raffaele, Milano</i>
Rapini Novella	<i>UOC Endocrinologia e Diabetologia-OPBG Roma</i>
Ruggiero Barbara	<i>UOC di Nefrologia, OPBG Roma</i>
Salerno Mariacarolina	<i>Università degli Studi di Napoli Federico II</i>
Schiaffni Riccardo	<i>UOC Endocrinologia e Diabetologia-OPBG Roma</i>
Silvestri Francesca	<i>UOC Endocrinologia e Diabetologia-OPBG Roma</i>
Ubertini Graziamaria	<i>UOC Endocrinologia e Diabetologia-OPBG Roma</i>
Umano Giuseppina Rosaria	<i>Azienda Universitaria Ospedaliera della Seconda Università degli Studi di Napoli "Luigi Vanvitelli"</i>
Wasnieska Malgorzata Gabriela	<i>Università degli Studi di Messina, UOC Pediatria del DAI Materno-Infantile dell' AOU Policlinico "G.Martino" di Messina</i>

PROGRAMMA SCIENTIFICO

I Giornata: Venerdì 15 Maggio 2026

- 13.30-13.50 Registrazione dei Partecipanti
13.50-14:10 Apertura del Workshop e Saluti delle Autorità
- 14.10-15.50 **Sessione 1: Novità in tema di crescita**
Moderatori: *M. Maghnie, G. Pozzobon*
- 14.10-14.40 **Nuove Prospettive sulla Diagnosi della bassa statura: dalla clinica alla genetica**
S. Cianfarani
- 14.40-15.10 **GH daily versus GH long acting: le nuove frontiere della terapia con ormone della crescita**
M. Cappa
- 15.10-15.30 **Nuove prospettive nell'utilizzo del Vosoritide oltre l'acondroplasia**
A. Deodati
- 15.30-15.50 **Discussione e casi clinici**
G. Mirra, E. Inzaghi, S. Pedicelli
- 15.50-16.10 **Coffee break**
- 16.10-17.30 **Sessione 2: Novità in tema di...Pubertà e Surrene**
Moderatori: *M. Salerno, M. Wasnieska*
- 16.10-16.30 **La diagnostica della pubertà precoce: nuovi geni per una nuova diagnosi**
A. Grandone
- 16.30-16.50 **Novità terapeutiche nell'ipo ed ipercortisolismo**
C. Bizzarri
- 16.50-17.10 **Le nuove formulazioni dell'idrocortisone per la terapia dell'iposurrenalismo: pro e contro**
D. Capalbo
- 17.10-17.30 **Discussione e casi clinici**
G. Bottaro, L. Chioma

- 17.30-19.00** **Sessione 3: Novità in tema di...Malattie Rare**
Moderatori: *A. Bartuli, A. Grossi*
- 17.30-17.50** **Preservazione della fertilità: Sindrome di Turner**
A. M. Fulghesu
- 17.50-18.10** **Preservazione della fertilità: Sindrome di Klinefelter**
A. Isidori
- 18.10-18.30** **La terapia nella McCune Albright: nuove prospettive terapeutiche mediche e indicazioni**
G. Ubertini
- 18.30-18.50** **Discussione e casi clinici**
D. Benevento, V. Pampanini
- 18.50-19.30** **Chiusura dei lavori e Cocktail di benvenuto**

Il Giornata: Sabato 16 Maggio 2026

- 8.30-10.10** **Sessione 4: Novità in tema di... Obesità**
Moderatori: *P. Ciampalini, F. Napoli*
- 8.30-8.50** **L'Obesità pediatrica è una malattia genetica: nuove frontiere diagnostiche**
G. Umato
- 8.50-9.10** **Analoghi del GLP1 in età pediatrica pro e contro**
M. Manco
- 9.10-9.30** **Terapia target, indicazioni e nuove frontiere nell'utilizzo della setmelanotide**
D. Fintini
- 9.30-9.50** **Le nuove e vecchie terapie per l'iperfagia nella Sindrome di Prader Willi: nuovi farmaci all'orizzonte**
R. Pajno
- 9.50-10.10** **Discussione e casi clinici**
S. Bocchini, M. Mariani, A. Aureli
- 10.10-10.30** **Coffee Break**
- 10.30-12.10** **Sessione 5: Novità in tema di Diabete**
Moderatori: *C. Arnaldi, N. Rapini*
- 10.30-10.50** **Screening di popolazione**
R. Schiaffini
- 10.50-11.10** **Farmaci immunomodulanti**
T. Battelino
- 11.10-11.30** **Nuovi geni nel diabete non autoimmune**
F. Barbetti

- 11.30-11.50** **Diabete e tecnologia**
R. Bonfanti
- 11.50-12.10** **Discussione e casi clinici**
M. Amodeo, F. Silvestri, M. Martino
- 12.10-13.30** **Sessione 6: Novità in tema di...patologia dell'osso**
L. De Sanctis, F. Emma
- 12.10-12.30** **Osteogenesi imperfecta: non solo difosfonati**
M. Gonfiantini
- 12.30-12.50** **I rachitismi ipofosfatemici: utilizzo del Burosumab e nuove prospettive a lungo termine**
B. Ruggiero
- 12.50-13.10** **Terapia target per malattie ossee rare: l'ipofosfatasia**
N. Di Iorgi
- 13.10-13.30** **Discussione e casi clinici**
F. D'Aniello, L. Paone
- 13.30-13.50** **Tavola rotonda e Chiusura del Congresso**
- 13.50-14.30** **Light lunch e partenze**

Il corso è finalizzato all'acquisizione ed all'aggiornamento delle competenze medico/infermieristiche in merito all'inquadramento diagnostico e alla gestione terapeutica delle patologie endocrinologiche complesse in età pediatriche attraverso la condivisione delle più recenti acquisizioni scientifiche nazionali ed internazionali.

INFORMAZIONI GENERALI

ISCRIZIONI

Non sono previsti uditori. Per partecipare è necessario effettuare l'iscrizione on-line su:

<http://formazione.ospedalebambinogesu.it/>

È prevista una quota di iscrizione di €30,00. Saranno accettate le prime 100 iscrizioni.

La quota di iscrizione include:

- Partecipazione all'evento;
- Coffee break e lunch;
- Attestato di partecipazione;
- Certificato dei crediti ECM (se superato il test finale).

In caso di mancata partecipazione, la quota di iscrizione versata potrà essere rimborsata previa comunicazione inviata a congressi@opbg.net, entro e non oltre le 24 ore precedenti alla data di inizio dell'evento.

EDUCAZIONE CONTINUA IN MEDICINA (ECM)

Al corso sono stati assegnati 7.7 crediti formativi per le figure professionali di: **Biologo, Dietista, Farmacista, Infermiere, Infermiere Pediatrico, Medico Chirurgo (tutte le discipline), Psicologo/Psicoterapeuta**. Il rilascio dei crediti è subordinato all'effettiva presenza del partecipante all'intero evento formativo, verificata attraverso la registrazione manuale (firma entrata/uscita), alla compilazione del questionario di valutazione dell'evento e al superamento della prova di apprendimento. Al termine dell'attività formativa verrà rilasciato on line l'attestato di partecipazione, mentre il certificato ECM sarà scaricabile on line se il test avrà esito positivo.

SEGRETERIA ORGANIZZATIVA

Funzione Eventi Formativi ECM, Ospedale Pediatrico Bambino Gesù

Piazza S. Onofrio, 4 - 00165 Roma

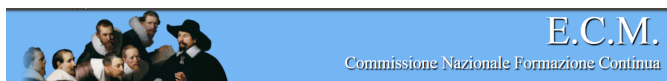
Tel: 06/6859-2290-4864-2411-4758-4485

congressi@opbg.net - www.formazione.ospedalebambinogesu.it

OBBIETTIVO FORMATIVO

NR. 18 - Contenuti tecnico-professionali (conoscenze e competenze) specifici di ciascuna professione, di ciascuna specializzazione e di ciascuna attività ultra-specialistica, ivi incluse le malattie rare e la medicina di genere.

CON LA SPONSORIZZAZIONE NON CONDIZIONANTE DI:



**OPBG IRCCS
Provider 784
N. EVENTO
475343**