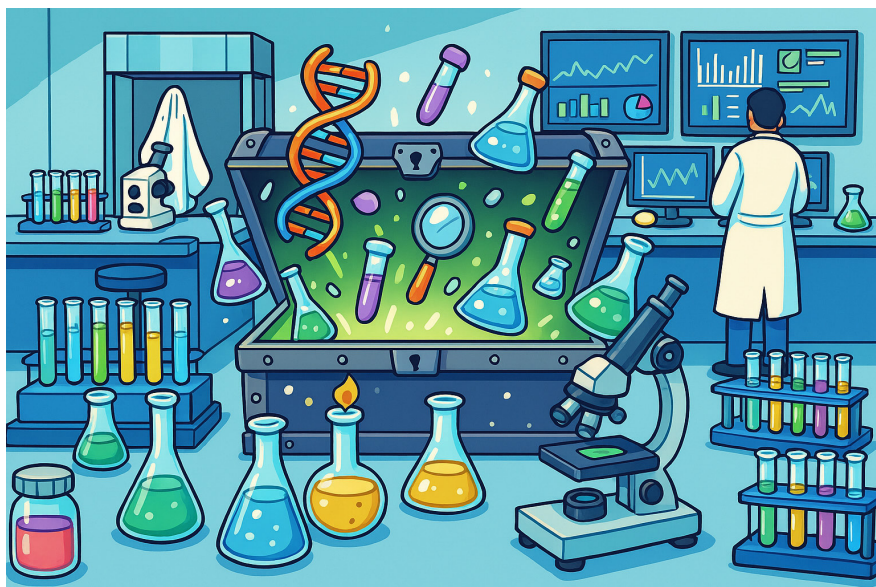


# BIOBANCHE DI RICERCA: CUSTODI DEL FUTURO SCIENTIFICO



CON IL PATROCINIO DI:

**20 Aprile 2026**

Auditorium  
Ospedale Pediatrico Bambino Gesù  
Address



European  
Reference  
Networks



Bambino Gesù  
OSPEDALE PEDIATRICO

## RESPONSABILI SCIENTIFICI

---

Gianna Di Giovamberardino

*IRCCS Ospedale Pediatrico Bambino Gesù – Roma*

Marcellini Valentina

*IRCCS Ospedale Pediatrico Bambino Gesù – Roma*

## RELATORI E MODERATORI

---

Agostini Marco

*Università degli studi di Padova*

Barletta Giulio

*IRCCS Ospedale Pediatrico Bambino Gesù – Roma*

Casati Sara

*Università degli studi di Milano Statale*

D'Amico Adele

*IRCCS Ospedale Pediatrico Bambino Gesù - Roma*

Di Giovamberardino Gianna

*IRCCS Ospedale Pediatrico Bambino Gesù – Roma*

Di Pede Alessandra

*IRCCS Ospedale Pediatrico Bambino Gesù – Roma*

Dionisi-Vici Carlo

*IRCCS Ospedale Pediatrico Bambino Gesù – Roma*

Fina Francesca

*IRCCS Ospedale Pediatrico Bambino Gesù – Roma*

Franchin Tiziana

*IRCCS Ospedale Pediatrico Bambino Gesù – Roma*

Lavitrano Marialuisa

*Università degli studi di Milano- Bicocca*

Macilotti Matteo

*Università di Trento*

Marcellini Valentina

*IRCCS Ospedale Pediatrico Bambino Gesù – Roma*

Pallocca Matteo

*CNR IEOMI*

Sammarco Alessandro

*IRCCS Ospedale Pediatrico Bambino Gesù - Roma*

Tuccini Nadia

*IRCCS Ospedale Pediatrico Bambino Gesù - Roma*

Lapi Simone

*Azienda Ospedaliero Universitaria Pisana*

# PROGRAMMA SCIENTIFICO

09.00-09.30	Registrazione partecipanti
09.30-09.45	Saluti iniziali del Direttore Scientifico e del Direttore Sanitario
09.45-10.15	Biobanche e l'infrastruttura di ricerca BBMRI.it <i>M. Lavitrano</i>
10.15-10.45	Le sfide etiche delle biobanche <i>S. Casati</i>
10.45-11.15	La Natura giuridica delle dimensioni dei campioni <i>M. Macilotti</i>
11.15-11.45	Coffee Break
11.45-12.15	Focus sulla qualità <i>N. Tuccini</i>
12.15-12.45	Certificazioni e accreditamenti <i>S. Lapi</i>
12.45-13.15	Discussione
13.15-14.15	Lunch
14.15-14.45	L'informatizzazione dei processi. Dalla richiesta di conservazione alla raccolta e conservazione dei dati associati al campione biologico <i>A. Sammarco</i>
14.45-15.15	La parola al ricercatore: il punto di vista del clinico e del laboratorista sul il ruolo delle Biobanche a supporto di un progetto di ricerca <i>A. D'Amico</i>
15.15-15.45	Biobanche e medicina di precisione per i malati rari senza diagnosi <i>C. Dionisi Vici</i>
15.45-16.15	Accesso ai campioni e ai dati delle Biobanche <i>T. Franchin</i>
16.15-16.45	Biobanche al centro: percorso formativo tra etica qualità e innovazione <i>M. Agostini</i>
16.45-17.30	Discussione e chiusura corso

**Le biobanche rappresentano** un elemento cruciale per la ricerca scientifica, garantendo l'approvvigionamento di campioni biologici di qualità. Operare all'interno di una rete strutturata e conformarsi alle norme di biobancaggio è essenziale per assicurare standard elevati, trasparenza e tracciabilità. Questo corso si propone di fornire le competenze necessarie per la gestione efficace delle biobanche, enfatizzando l'importanza della collaborazione e del rispetto delle normative al fine di supportare la ricerca con risorse affidabili e condivise.

## INFORMAZIONI GENERALI

---

### ISCRIZIONI

Non sono previsti uditori. Per partecipare è necessario effettuare l'iscrizione on-line su:

<http://formazione.ospedalebambinogesu.it/>

**È prevista una quota di iscrizione di €X.** Saranno accettate le prime **X iscrizioni**.

**La quota di iscrizione include:**

- Partecipazione all'evento;
- Coffee break e lunch;
- Attestato di partecipazione;
- Certificato dei crediti ECM (se superato il test finale).

In caso di mancata partecipazione, la quota di iscrizione versata potrà essere rimborsata previa comunicazione inviata a [congressi@opbg.net](mailto:congressi@opbg.net), entro e non oltre le 24 ore precedenti alla data di inizio dell'evento.

### EDUCAZIONE CONTINUA IN MEDICINA (ECM)

Al corso sono stati assegnati **7(7h) crediti formativi per le figure professionali di: Tutte le professioni**. Il rilascio dei crediti è subordinato all'effettiva presenza del partecipante all'intero evento formativo, verificata attraverso la registrazione manuale (firma entrata/uscita), alla compilazione del questionario di valutazione dell'evento e al superamento della prova di apprendimento. Al termine dell'attività formativa verrà rilasciato on line l'attestato di partecipazione, mentre il certificato ECM sarà scaricabile on line se il test avrà esito positivo.

### SEGRETERIA ORGANIZZATIVA

Funzione Eventi Formativi ECM, Ospedale Pediatrico Bambino Gesù

Piazza S. Onofrio, 4 - 00165 Roma

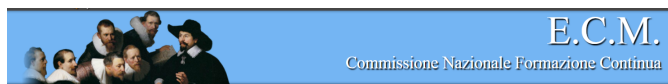
Tel: 06/6859-2290-4864-2411-4758-4485

[congressi@opbg.net](mailto:congressi@opbg.net) - [www.formazione.ospedalebambinogesu.it](http://www.formazione.ospedalebambinogesu.it)

### OBIETTIVO FORMATIVO

NR.X - Contenuti tecnico-professionali (conoscenze e competenze) specifici di ciascuna professione, di ciascuna specializzazione e di ciascuna attività ultraspecialistica, ivi incluse le malattie rare e la medicina di genere

### CON LA SPONSORIZZAZIONE NON CONDIZIONANTE DI:



**OPBG IRCCS  
Provider 784  
N. EVENTO**