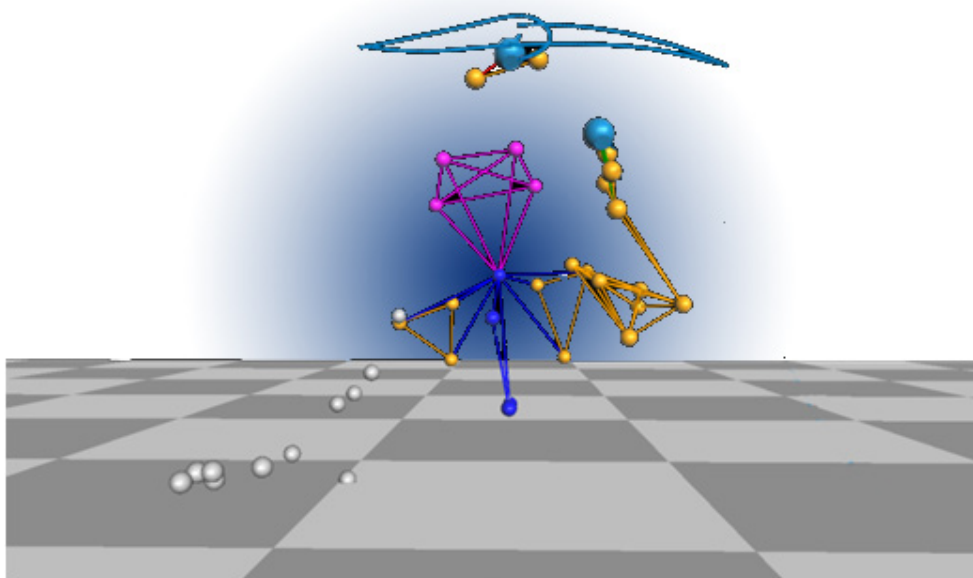


CORSO AVANZATO DI ANALISI DEL MOVIMENTO E TECNOLOGIE DIGITALI IN CLINICA RIABILITATIVA



CON IL PATROCINIO DI:



24 - 27 Marzo 2026



Biblioteca

Ospedale Pediatrico Bambino Gesù

Lungomare Guglielmo Marconi, 36 - 00058 Santa Marinella (RM)



European
Reference
Networks



Bambino Gesù
OSPEDALE PEDIATRICO

RESPONSABILI SCIENTIFICI

Maurizio Petrarca	<i>Ospedale Pediatrico Bambino Gesù, IRCCS</i>
Martina Favetta	<i>Ospedale Pediatrico Bambino Gesù, IRCCS</i>

RELATORI E MODERATORI

Gessica Della Bella	<i>Ospedale Pediatrico Bambino Gesù, IRCCS</i>
Donatella Lettori	<i>Ospedale Pediatrico Bambino Gesù, IRCCS</i>
Isabella Campanini	<i>AUSL-IRCCS di Reggio Emilia</i>
Maurizio Petrarca	<i>Ospedale Pediatrico Bambino Gesù, IRCCS</i>
Martina Favetta	<i>Ospedale Pediatrico Bambino Gesù, IRCCS</i>
Andrea Merlo	<i>Ospedale Privato Accreditato Sol Et Salus, Rimini - AUSL - IRCCS di Reggio Emilia</i>
Lucia Donno	<i>Dipartimento di Elettronica, Informazione e Bioingegneria (DEIB), Politecnico di Milano</i>
Cenni Francesco	<i>University of Jyvaskyla, Finland</i>
Alberto Romano	<i>Fondazione Madonna della Bomba Scalabrini ETS</i>
Marco Tramontano	<i>Università di Bologna</i>
Valeria Prada	<i>Università di Genova</i>
Francesca Cordella	<i>Università Campus Bio-Medico di Roma</i>
Azzurra Speroni	<i>Ospedale Pediatrico Bambino Gesù, IRCCS</i>
Paolo Tavassi	<i>Ospedale Pediatrico Bambino Gesù, IRCCS</i>
Jacopo Iovalè	<i>Ospedale Pediatrico Bambino Gesù, IRCCS</i>
Nicola Valè	<i>Università degli studi di Verona</i>
Giorgia Pregnotato	<i>Insight Research Ireland Centre for Data Analytics, (University College Dublin)</i>
Silvia Salvalaggio	<i>Champalimaud Foundation, Lisbon, Portugal</i>
Alessandra Da Ros	<i>Università degli studi di Verona</i>
Denise Anastasi	<i>Università degli studi dell'Insubria</i>
Filippo Castiglia	<i>"Sapienza" Università di Roma</i>
Sara Federico	<i>IRCCS San Camillo Hospital, Venice, Italy</i>

PROGRAMMA SCIENTIFICO

24 Marzo

- 08.30 **Registrazione**
09.00 **Apertura corso**
 Donatella Lettori, Gessica Della Bella
09.10 **Introduzione**
 Isabella Campanini

Concetti base

- 09.30 **Plasticità in biologia**
 Maurizio Petrarca
10.10 **Discussione**
10.30 **Elementi di biomeccanica del cammino**
 Martina Favetta
11.10 **Discussione**
11.30 **Il complesso muscolo-tendineo nel processo di recupero funzionale**
 Cenni Francesco
12.10 **Discussione**
12.30 **Analisi e sintesi dei dati del cammino**
 Andrea Merlo
13.10 **Discussione**
13.30 **Lunch**

Cammini paradigmatici su coorti di pazienti: dall'analisi alla sintesi

- 14.30 **Emergenza ed evoluzione del cammino**
 Maurizio Petrarca
15.10 **Discussione**
15.30 **Simulare per comprendere: il contributo dei modelli muscoloscheletrici in clinica**
 Lucia Donno
16.10 **Discussione**
16.30 **Simulazione di cammino alterato o perturbato nel sano**
 Martina Favetta
17.10 **Discussione**
17.30 **Obesità e cammino come paradigma di un'alterazione morfologica/funzionale**
 Martina Favetta

18.10 Discussione

18.30 Chiusura lavori

25 Marzo

09.00 Evoluzione del cammino nella distrofia muscolare di Duchenne

Alberto Romano

09.40 Discussione

10.00 Fattori che influenzano il cammino

Isabella Campanini

10.40 Discussione

11.00 Evoluzione del cammino nella malattia di Friedreich

Alberto Romano

11.40 Discussione

12.00 Caratteristiche del cammino nel cerebroleso adulto

Isabella Campanini

12.40 Discussione

13.00 Lunch

14.00 Sviluppo di un Ortesi motorizzata per il sostegno e il recupero del cammino

Maurizio Petrarca

14.40 Discussione

Elementi di valutazione della postura

15.00 Acquisizione delle competenze posturali

Martina Favetta

15.40 Discussione

16.00 Valutazione e trattamento dei disturbi vestibolari

Marco Tramontano

16.40 Discussione

17.00 Proposta di ambiente tecnologico integrato per la valutazione della postura

Maurizio Petrarca

17.40 Discussione

18.00 Chiusura lavori

26 Marzo

- 09.00 Valutazione strumentale e analisi della percezione correlata alla postura
Maurizio Petrarca
- 09.40 Discussione

Elementi di analisi nell'arto superiore

- 10.00 Valutazione clinica della mano
Valeria Prada
- 10.40 Discussione
- 11.00 Analisi cinematica della mano
Francesca Cordella
- 11.40 Discussione
- 12.00 Emergenza della funzione di reaching e grasping
Maurizio Petrarca
- 12.40 Discussione
- 13.00 Lunch

Elementi di valutazione del movimento nel percorso di recupero

- 14.00 L'arto superiore fra clinica e ricerca
Isabella Campanini, Andrea Merlo
- 14.40 Discussione
- 15.00 Analisi strumentale del reaching
Maurizio Petrarca
- 15.40 Discussione
- 16.00 Valutazione della funzione motoria nel movimento di reaching nel soggetto adulto
Giorgia Pregolato
- 16.40 Discussione
- 17.00 Contributo della teleriabilitazione
Sara Federico
- 17.40 Discussione
- 18.00 Chiusura lavori

27 Marzo

Percorsi di recupero e ricerca

- 09.00 Il dosaggio della terapia
Silvia Salvalaggio
- 09.40 Discussione
- 10.00 Il controllo motorio anticipatorio nell'interazione tra movimento e percezione
Nicola Valè
- 10.40 Discussione
- 11.00 Uso dei sensori indossabili in fisioterapia
Denise Anastasi
- 11.40 Discussione
- 12.00 Estrazione e interpretazione di indici per la clinica riabilitativa
Filippo Castiglia
- 12.40 Discussione
- 13.00 Lunch
- 14.00 Elementi manageriali sull'uso delle tecnologie in riabilitazione
Alessandra Da Ros
- 14.30 Discussione
- Esercitazione di laboratorio**
- 15.00 Laboratorio
- 17.30 Simulazione ECM
- 18.00 Chiusura lavori

Il corso avanzato di **Analisi del Movimento in clinica riabilitativa** è rivolto a professionisti già impegnati nell'attività clinica riabilitativa. È articolato in quattro giornate e fornisce elementi di base sul controllo motorio e sull'evoluzione della funzione motoria dalla nascita all'età senile.

Verranno approfonditi i principali ambiti di analisi relativi a cammino, postura e funzione dell'arto superiore. Le conoscenze acquisite saranno quindi applicate alla discussione di valutazioni condotte su coorti di pazienti e alla loro traduzione in indicazioni operative e pratiche terapeutiche.

I partecipanti avranno accesso al Laboratorio di Analisi del Movimento e Robotica dell'Ospedale Pediatrico Bambino Gesù, dotato di sistemi di Analisi del Movimento e di dispositivi robotici sviluppati ad hoc per lo studio e il recupero delle funzioni motorie (postura, cammino e reaching).

Il corso ha carattere multidisciplinare ed è aperto a tutte le figure professionali interessate e coinvolte nei processi della clinica riabilitativa.

INFORMAZIONI GENERALI

ISCRIZIONI

Non sono previsti uditori. Per partecipare è necessario effettuare l'iscrizione on-line su:

<http://formazione.ospedalebambinogesu.it/>

È prevista una quota di iscrizione di €350,00 per Medici, Ingegneri, Fisici e Psicologi e di €250,00 Fisioterapista, Infermiere, Infermiere pediatrico, Logopedista, Ortottista/Assistente di oftalmologia Tecnico di neurofisiopatologia, Tecnico ortopedico, Terapista della neuro e psicomotricità dell'età evolutiva, Terapista occupazionale.

Saranno accettate le prime **25 iscrizioni**.

La quota di iscrizione include:

- Partecipazione all'evento;
- Lunch;
- Attestato di partecipazione;
- Certificato dei crediti ECM (se superato il test finale).

In caso di mancata partecipazione, la quota di iscrizione versata potrà essere rimborsata previa comunicazione inviata a congressi@opbg.net, entro e non oltre le 24 ore precedenti alla data di inizio dell'evento.

EDUCAZIONE CONTINUA IN MEDICINA (ECM)

Al corso sono stati assegnati **42,9 crediti formativi per le figure professionali di: Medici, Fisici e Psicologi, Fisioterapista, Infermiere, Infermiere pediatrico, Logopedista, Ortottista/Assistente di oftalmologia Tecnico di neurofisiopatologia, Tecnico ortopedico, Terapista della neuro e psicomotricità dell'età evolutiva, Terapista occupazionale**. Il rilascio dei crediti è subordinato all'effettiva presenza del partecipante all'intero evento formativo, verificata attraverso la registrazione manuale (firma entrata/uscita), alla compilazione del questionario di valutazione dell'evento e al superamento della prova di apprendimento. Al termine dell'attività formativa verrà rilasciato on line l'attestato di partecipazione, mentre il certificato ECM sarà scaricabile on line se il test avrà esito positivo.

SEGRETERIA ORGANIZZATIVA

Funzione Eventi Formativi ECM, Ospedale Pediatrico Bambino Gesù

Piazza S. Onofrio, 4 - 00165 Roma

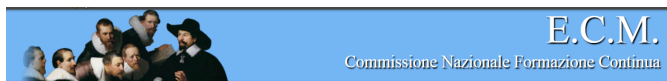
Tel: 06/6859-2290-4864-2411-4758-4485

congressi@opbg.net - www.formazione.ospedalebambinogesu.it

OBBIETTIVO FORMATIVO

NR. 18 - Contenuti tecnico-professionali (conoscenze e competenze) specifici di ciascuna professione, di ciascuna specializzazione e di ciascuna attività ultraspecialistica, ivi incluse le malattie rare e la medicina di genere.

CON LA SPONSORIZZAZIONE NON CONDIZIONANTE DI:



OPBG IRCCS
Provider 784
N. EVENTO
474879