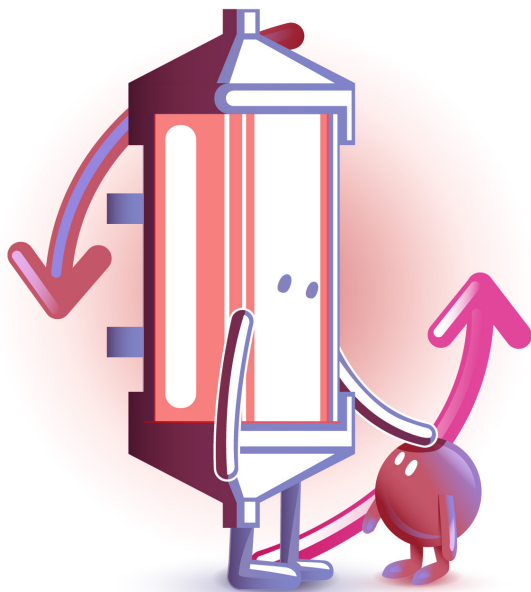


LA TERAPIA SOSTITUTIVA RENALE CONTINUA NEL NEONATO E NEL BAMBINO CRITICO



CON IL PATROCINIO DI:

09 - 10 Marzo 2026

Auditorium Valerio Nobili
Ospedale Pediatrico Bambino Gesù
Viale Ferdinando Baldelli 38 - 00146 Roma



European
Reference
Networks



Bambino Gesù
OSPEDALE PEDIATRICO

RESPONSABILI SCIENTIFICI

Isabella Guzzo	<i>UOS Dialisi Pediatrica e Clinica del Trapianto di Rene Ospedale Pediatrico Bambino Gesù, IRCCS, Roma</i>
Gabriella Bottari	<i>UOC Rianimazione, Area Rossa e Comparti Operatori Ospedale Pediatrico Bambino Gesù, IRCCS, Roma</i>

RELATORI E MODERATORI

Stefano Aguzzi	<i>UOC Rianimazione, Area Rossa e Comparti Operatori Ospedale Pediatrico Bambino Gesù, IRCCS, Roma</i>
Novella Avari	<i>UOS Dialisi Pediatrica e Clinica del Trapianto di Rene Ospedale Pediatrico Bambino Gesù, IRCCS, Roma</i>
Gabriella Bottari	<i>UOC Rianimazione, Area Rossa e Comparti Operatori Ospedale Pediatrico Bambino Gesù, IRCCS, Roma</i>
Andrea Cappoli	<i>UOC Nefrologia Ospedale Pediatrico Bambino Gesù, IRCCS, Roma</i>
Deborah Ciullo	<i>UOS Dialisi Pediatrica e Clinica del Trapianto di Rene Ospedale Pediatrico Bambino Gesù, IRCCS, Roma</i>
Marco Daverio	<i>Terapia Intensiva Pediatrica Azienda Ospedaliera Universitaria di Padova</i>
Francesca Di Mario	<i>UOSD Dialisi c/o Dipartimento Medicina Interna e Specialità Mediche Policlinico Umberto I, Roma</i>
Matteo Di Nardo	<i>UOC Rianimazione, Area Rossa e Comparti Operatori Ospedale Pediatrico Bambino Gesù, IRCCS, Roma</i>
Ivano Farinelli	<i>UOC Rianimazione, Area Rossa e Comparti Operatori Ospedale Pediatrico Bambino Gesù, IRCCS, Roma</i>
Bianca Maria Goffredo	<i>Laboratorio di patologia metabolica Ospedale Pediatrico Bambino Gesù, IRCCS, Roma</i>
Anna Greco	<i>UOS Dialisi Pediatrica e Clinica del Trapianto di Rene Ospedale Pediatrico Bambino Gesù, IRCCS, Roma</i>
Isabella Guzzo	<i>UOS Dialisi Pediatrica e Clinica del Trapianto di Rene Ospedale Pediatrico Bambino Gesù, IRCCS, Roma</i>
Raffaella Labbadia	<i>UOC Nefrologia Ospedale Pediatrico Bambino Gesù, IRCCS, Roma</i>
Giovanna Leone	<i>UO di Aferesi Terapeutica Ospedale Pediatrico Bambino Gesù, IRCCS, Roma</i>
Marco Marano	<i>UOC Rianimazione, Area Rossa e Comparti Operatori Ospedale Pediatrico Bambino Gesù, IRCCS, Roma</i>

Diego Martinelli	<i>UOS Malattie metaboliche Ospedale Pediatrico Bambino Gesù, IRCCS, Roma</i>
Shina Menon	<i>Department of Pediatrics, Lucile Packard Children's Hospital Stanford University School of Medicine Palo Alto CA USA</i>
Santo Morabito	<i>UOSD Dialisi c/o Dipartimento Medicina Interna e Specialità Mediche Policlinico Umberto I, Roma</i>
Joseph Nunziata	<i>UOC Rianimazione, Area Rossa e Comparti Operatori Ospedale Pediatrico Bambino Gesù, IRCCS, Roma</i>
Mauro Pace	<i>UOC Rianimazione, Area Rossa e Comparti Operatori Ospedale Pediatrico Bambino Gesù, IRCCS, Roma</i>
Fabio Paglialonga	<i>Dipartimento di Nefrologia, Dialisi e Trapianto Fondazione Ca' Grande, Ospedale Maggiore Policlinico, IRCCS, Milano</i>
Stefano Picca	<i>Nefrologo Pediatria Educational Ambassador of the International Society of Nephrology</i>
Andrea Pietrobattista	<i>UOS Epatologia e Clinica del Trapianto di Fegato Ospedale Pediatrico Bambino Gesù, IRCCS, Roma</i>
Emanuele Rossetti	<i>UOC Rianimazione, Area Rossa e Comparti Operatori Ospedale Pediatrico Bambino Gesù, IRCCS, Roma</i>
Enrico Vidal	<i>Dipartimento di Nefrologia e Dialisi Azienda Ospedaliera Universitaria di Padova</i>

PROGRAMMA SCIENTIFICO

Lunedì 9 Marzo 2026

08.00	Registrazione partecipanti
08.30	AKI in PICU <i>I. Guzzo</i>
09.00	CRRT pediatrica: principi teorici, modalità, monitor e membrane - <i>S. Picca</i>
09.30	Come scegliere l'accesso vascolare e quali le complicanze nel bambino in CRRT <i>J. Nunziata, I. Farinelli</i>
10.00	Quando iniziare e quando terminare il trattamento CRRT: quale aiuto dai biomarcatori? <i>F. Paglialonga</i>
10.30	Discussione
10.45	Coffee break
11.15	L'anticoagulazione in CRRT pediatrica e in tandem con altri circuiti extra-corporei <i>I. Guzzo, M. Di Nardo</i>
11.45	Quale dose dialitica e per chi in CRRT pediatrica <i>M. Daverio</i>
12.15	Adeguamento dei farmaci in CRRT e Therapeutic drug Monitoring <i>S. Morabito, B.M. Goffredo</i>
12.45	Gestione della nutrizione nel paziente critico con AKI <i>F. Di Mario</i>
13.15	Discussione
13.30	Lunch
14.30	Come prescrivere un trattamento CRRT - casi clinici <i>A. Cappoli</i>
15.00	Il monitor per la CRRT: caratteristiche pediatrico-neonatali e montaggio <i>D. Ciullo, N. Avari</i>
15.20	Il monitor per la CRRT: come impostare e a cosa fare attenzione <i>S. Aguzzi, A. Greco</i>

- 15.40 Assistenza infermieristica alla CRRT nel bambino critico
S. Aguzzi, M. Pace
- 16.00 Discussione
- 16.15 Coffee break
- 16.30 Stazioni pratiche CRRT, dialisi miniaturizzata, colonne per adsorbimento, anticoagulazione
- 18.00 Chiusura prima giornata

Martedì 10 marzo 2026

- 08.30 Lettura magistrale: "Major Adverse Kidney Events in pediatric CRRT"
S. Menon
- 09.00 Sepsì e sindrome iperinflammatorie: dai targets ai devices quali evidenze?
G. Bottari
- 09.30 Indicazioni extra-renali - Rimozione di farmaci e mioglobina: come e quando?
M. Marano, G. Bottari, R. Labbadia
- 10.00 CRRT e Plasma Exchange
G. Leone, R. Labbadia
- 10.30 Discussione
- 10.45 Coffee break
- 11.00 AKI in small infants e neonato
E. Vidal
- 11.30 Cardiopatia, ECMO e bilancio fluidico: gestione intraoperatoria ed intensiva
M. Di Nardo, V. Raggi
- 12.00 Time is brain ...: CRRT nel paziente metabolico
A. Cappoli, D. Martinelli
- 12.30 CRRT nel paziente con insufficienza epatica
E. Rossetti, A. Pietrobattista
- 13.00 Discussione
- 13.15 Lunch

- 14.15 Lettura magistrale: “Functional outcomes in pediatric patients on CRRT: insights from the WE-ROCK Collaborative”
 S. Menon
- 15.00 Registro EurAKId
 I. Guzzo
 Registro Cytoped
 G. Bottari
 Esperienza OPBG con polimixine B nello shock settico pediatrico
 E. Rossetti
- 16.00 Test di valutazione finale e chiusura dei lavori

l'acquisizione di specifiche competenze cliniche e tecniche sul tema CRRT in area critica in ambito pediatrico.

INFORMAZIONI GENERALI

ISCRIZIONI

Non sono previsti uditori. Per partecipare è necessario effettuare l'iscrizione on-line su:

<http://formazione.ospedalebambinogesu.it/>

È prevista una quota di iscrizione di €20,00. Saranno accettate le prime **80 iscrizioni**.

La quota di iscrizione include:

- Partecipazione all'evento;
- Coffee break e lunch;
- Attestato di partecipazione;
- Certificato dei crediti ECM (se superato il test finale).

In caso di mancata partecipazione, la quota di iscrizione versata potrà essere rimborsata previa comunicazione inviata a congressi@opbg.net, entro e non oltre le 24 ore precedenti alla data di inizio dell'evento.

EDUCAZIONE CONTINUA IN MEDICINA (ECM)

Al corso sono stati assegnati **14 crediti formativi per le figure professionali di:**

Infermiere, Infermiere Pediatrico, Medico Chirurgo (Anestesia e Rianimazione, Nefrologia, Pediatria). Il rilascio dei crediti è subordinato all'effettiva presenza del

partecipante all'intero evento formativo, verificata attraverso la registrazione manuale (firma entrata/uscita), alla compilazione del questionario di valutazione dell'evento e al superamento della prova di apprendimento. Al termine dell'attività formativa verrà rilasciato on line l'attestato di partecipazione, mentre il certificato ECM sarà scaricabile on line se il test avrà esito positivo.

SEGRETERIA ORGANIZZATIVA

Funzione Eventi Formativi ECM, Ospedale Pediatrico Bambino Gesù

Piazza S. Onofrio, 4 - 00165 Roma

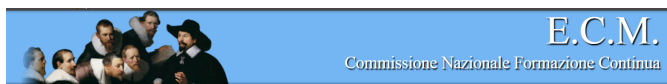
Tel: 06/6859-2290-4864-2411-4758-4485

congressi@opbg.net - www.formazione.ospedalebambinogesu.it

OBIETTIVO FORMATIVO

NR. 5 - principi, procedure e strumenti per il governo clinico delle attività sanitarie.

CON LA SPONSORIZZAZIONE NON CONDIZIONANTE DI:



OPBG IRCCS
Provider 784
N. EVENTO
469390