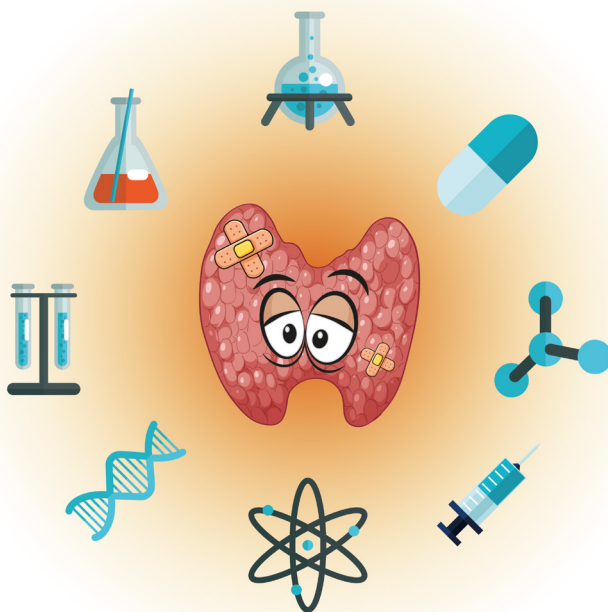


INNOVAZIONI NELLA GESTIONE INTEGRATA DEL CARCINOMA TIROIDEO IN ETÀ PEDIATRICA



CON IL PATROCINIO DI:



Società Italiana
di Otorinolaringoiatria
e Chirurgia
Cervico-Facciale



S.I.O.P.
Società Italiana di Otorinolaringoiatria Pediatrica



AOOI
Associazione
Otorinolaringologi
Ospedalieri Italiani

07 Marzo 2026

Auditorium Valerio Nobili
Ospedale Pediatrico Bambino Gesù
Viale F. Baldelli, 38 - 00146 Roma



European
Reference
Networks



Bambino Gesù
OSPEDALE PEDIATRICO

RESPONSABILI SCIENTIFICI

Giovanni Cristalli

Ospedale Pediatrico Bambino Gesù – IRCCS, Roma

Armando Grossi

Ospedale Pediatrico Bambino Gesù – IRCCS, Roma

SEGRETERIA SCIENTIFICA

Claudia Beccaria

Ospedale Pediatrico Bambino Gesù - IRCCS, Roma

Sara Santarsiero

Ospedale Pediatrico Bambino Gesù - IRCCS, Roma

Miriam Torsello

Ospedale Pediatrico Bambino Gesù - IRCCS, Roma

Lucrezia Trozzi

Ospedale Pediatrico Bambino Gesù - IRCCS, Roma

RELATORI E MODERATORI

Rita Alaggio

Ospedale Pediatrico Bambino Gesù – IRCCS, Roma

Claudio Altini

Ospedale Pediatrico Bambino Gesù – IRCCS, Roma

Vittorio Cannata'

Ospedale Pediatrico Bambino Gesù – IRCCS, Roma

Marco Cappa

Ospedale Pediatrico Bambino Gesù – IRCCS, Roma

Antonello Cardoni

Ospedale Pediatrico Bambino Gesù – IRCCS, Roma

Stefano Cianfarani

Ospedale Pediatrico Bambino Gesù – IRCCS, Roma

Giovanni Cristalli

Ospedale Pediatrico Bambino Gesù – IRCCS, Roma

Annalisa Deodati

Ospedale Pediatrico Bambino Gesù – IRCCS, Roma

Maria Debora De Pasquale

Ospedale Pediatrico Bambino Gesù – IRCCS, Roma

Alessandra Fierabracci

Ospedale Pediatrico Bambino Gesù – IRCCS, Roma

Maria Carmen Garganese

Ospedale Pediatrico Bambino Gesù – IRCCS, Roma

Armando Grossi

Ospedale Pediatrico Bambino Gesù – IRCCS, Roma

Andrea Magistrelli

Ospedale Pediatrico Bambino Gesù – IRCCS, Roma

Gerardo Petruzzi

Istituto Nazionale Tumori Regina Elena, Roma

Rocco Roma

Ospedale Pediatrico Bambino Gesù – IRCCS, Roma

Sara Santarsiero

Ospedale Pediatrico Bambino Gesù – IRCCS, Roma

Emanuela Sitzia

Ospedale Pediatrico Bambino Gesù – IRCCS, Roma

Miriam Torsello

Ospedale Pediatrico Bambino Gesù – IRCCS, Roma

Maria Luisa Tropiano

Ospedale Pediatrico Bambino Gesù – IRCCS, Roma

Lucrezia Trozzi

Ospedale Pediatrico Bambino Gesù – IRCCS, Roma

Graziamaria Ubertini

Ospedale Pediatrico Bambino Gesù – IRCCS, Roma

Maria Felicia Villani

Ospedale Pediatrico Bambino Gesù – IRCCS, Roma

PROGRAMMA SCIENTIFICO

08.30-09.00	Registrazione dei partecipanti
09.00-09.15	Saluto delle Autorità
09.15-09.20	Apertura dei lavori

Sessione I – Diagnostica tiroidea in età pediatrica

Moderatori:	<i>Marco Cappa</i>
09.20-09.40	Screening della patologia nodulare tiroidea: quando e perché chiedere esami di funzionalità ed ecografia della tiroide <i>Graziamaria Ubertini</i>
09.40-10.00	Patologia tiroidea in età pediatrica: quadri ecografici <i>Andrea Magistrelli</i>
10.00-10.20	Imaging medico-nucleare <i>Maria Carmen Garganese</i>
10.20-10.40	L'intelligenza artificiale applicata alle tireopatie <i>Gerardo Petruzzi</i>
10.40-11.10	Coffee break

Sessione II – Fattori di rischio e prevenzione della carcinogenesi tiroidea nel bambino

Moderatori:	<i>Maria Debora De Pasquale, Giovanni Cristalli</i>
11.10-11.30	Endocrine disruptors e patologia neoplastica della tiroide <i>Stefano Cianfarani, Annalisa Deodati</i>
11.30-11.50	Autoimmunità tiroidea e cancro della tiroide <i>Alessandra Fierabracci</i>
11.50-12.10	Fattori di rischio per neoplasia tiroidea ad insorgenza pediatrica <i>Armando Grossi</i>

Sessione III - Dopo la diagnosi

Moderatori:	<i>Rita Alaggio, Armando Grossi</i>
12.10-12.30	Indicazioni ed innovazioni nella chirurgia tiroidea <i>Giovanni Cristalli</i>
12.30-12.50	Classificazione istologica e genetica molecolare del carcinoma tiroideo <i>Antonello Cardoni</i>
12.50-13.10	Terapia radiometabolica nel cancro della tiroide in età pediatrica: dosimetria personalizzata <i>Vittorio Cannata</i>
13.10-13.30	Target Therapy nel carcinoma differenziato della tiroide <i>Maria Debora De Pasquale</i>
13.30-14.30	Lunch

Sessione IV – Sessione Pratica e discussione interattiva

Moderatori:	<i>Giovanni Cristalli, Armando Grossi, Maria Carmen Garganese</i>
14.30-15.00	Tavola rotonda follow up clinico e gestione delle linee guida
Discussant:	<i>Graziamaria Ubertini, Maria Felicia Villani, Emanuela Sitzia, Andrea Magistrelli</i>
15.00-16.00	Presentazione casi clinici: Caso Clinico 1- <i>Rocco Roma;</i> Caso Clinico 2 - <i>Sara Santarsiero;</i> Caso Clinico 3 - <i>Lucrezia Trozzi;</i> Caso Clinico 4 - <i>Claudio Altini;</i> Caso Clinico 5 - <i>Maria Luisa Tropiano;</i> Caso Clinico 6 - <i>Miriam Torsello</i>
16.00-16.30	Test di valutazione e conclusioni finali

I noduli tiroidei e il cancro della tiroide in età pediatrica, sebbene rari, rappresentano una sfida diagnostica e terapeutica significativa. La loro gestione richiede un approccio multidisciplinare e altamente specialistico, che tenga conto delle specificità dell'organismo in crescita. A differenza degli adulti, nei bambini un nodulo tiroideo presenta un rischio significativamente maggiore di essere maligno, rendendo fondamentale una diagnosi precoce e accurata. Il trattamento del carcinoma tiroideo pediatrico, poi, richiede un'attenta considerazione non solo dell'efficacia immediata, ma anche delle conseguenze a lungo termine, come gli effetti collaterali sulla crescita, lo sviluppo e la qualità della vita. Questo congresso si propone di essere un forum scientifico per approfondire le più recenti linee guida diagnostiche e terapeutiche, condividere le esperienze cliniche e discutere le nuove frontiere della ricerca in questo campo così delicato e in continua evoluzione, con l'obiettivo ultimo di ottimizzare la cura e la prognosi dei nostri giovani pazienti.

INFORMAZIONI GENERALI

ISCRIZIONI

Non sono previsti uditori. Per partecipare è necessario effettuare l'iscrizione on-line su:

<http://formazione.ospedalebambinogesu.it/>

EDUCAZIONE CONTINUA IN MEDICINA (ECM)

Al corso sono stati assegnati **6 crediti formativi per le figure professionali di: Medico Chirurgo (tutte le discipline), Logopedista, Infermiere, Infermiere Pediatrico**. Il rilascio dei crediti è subordinato all'effettiva presenza del partecipante all'intero evento formativo, verificata attraverso la registrazione manuale (firma entrata/uscita), alla compilazione del questionario di valutazione dell'evento e al superamento della prova di apprendimento. Al termine dell'attività formativa verrà rilasciato on line l'attestato di partecipazione, mentre il certificato ECM sarà scaricabile on line se il test avrà esito positivo.

SEGRETERIA ORGANIZZATIVA

Funzione Eventi Formativi ECM, Ospedale Pediatrico Bambino Gesù

Piazza S. Onofrio, 4 - 00165 Roma

Tel: 06/6859-2290-4864-2411-4758-4485

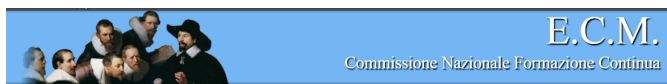
congressi@opbg.net - www.formazione.ospedalebambinogesu.it

OBIETTIVO FORMATIVO

NR. 29 - Innovazione tecnologica: valutazione, miglioramento dei processi di gestione delle tecnologie biomediche, chimiche, fisiche e dei dispositivi medici. Health Technology Assessment.

CON LA SPONSORIZZAZIONE NON CONDIZIONANTE DI:

MEDTRONIC



OPBG IRCCS
Provider 784
N. EVENTO
471976