

RESPONSABILI SCIENTIFICI

Immacolata Dall'Oglio e Guglielmo Salvatori

Ospedale Pediatrico Bambino Gesù

DOCENTI

Patrizia Amadio, Infermiera Pediatrica, Coordinatrice Lactarium*

Iliana Bersani, Neonatologa, UOS Semi Intensiva Medica Neonatale e Follow up*

Eleonora Capuano, Logopedista*, Day Hospital Neuroriabilitazione e Attività Sportiva Adattata*

Immacolata Dall'Oglio, Infermiera Pediatrica, Coordinatrice Struttura Sviluppo Professionale, Formazione e Ricerca *

Andrea Dotta, Neonatologo, Responsabile UOC Terapia Intensiva Neonatale*

Flavia Lombardi, Infermiera, UOC Terapia Intensiva Neonatale*

Ludovica Martini, Neonatologa, Terapia Intensiva Neonatale*

Alessandra Pisano, Terapista Riabilitazione, Neuroriabilitazione Udgee Degenza*

Jessica Preziosi, Ostetrica, Dipartimento di Scienze della Salute della Donna, del Bambino e di Sanità Pubblica, Fondazione Policlinico Universitario A. Gemelli IRCCS

Elisabetta Renzetti, Infermiera Pediatrica, Terapia Intensiva Neonatale*

Guglielmo Salvatori, Neonatologo, Responsabile UOS Educazione Nutrizionale Neonatale e BLUD *

**IRCCS, Ospedale Pediatrico Bambino Gesù*

Si ringrazia Orsola Gawronski (SFRi), per la collaborazione nell'organizzazione delle sessioni in simulazione

Il corso è rivolto preferibilmente a discenti che abbiano già partecipato a corsi sull'allattamento come es.: corso 20 ore OMS/Unicef o altro analogo; corso di counselling per l'allattamento 40 ore; corso FAD SININF o SIPSIN o altri corsi similari on-line

SEGRETERIA ORGANIZZATIVA

Eventi Formativi ECM, Ospedale Pediatrico Bambino Gesù,

Piazza S. Onofrio, 4 - Roma

Tel.066859.4864/2290/3770/3768/2411

Fax: 066859.2443

congressi@opbg.net

INFORMAZIONI GENERALI

Il corso è rivolto a tutti i professionisti sanitari che si occupano della cura e dell'assistenza dei neonati in Terapia Intensiva, durante e successivamente la fase critica, nonché dopo la dimissione.

I contenuti di base del corso sono utili anche per facilitare l'allattamento dei lattanti in condizione di malattia, a casa o ricoverati in ospedale.

Obiettivi del corso: al termine del corso i partecipanti avranno acquisito le conoscenze, le modalità di pratica clinica e gli atteggiamenti utili per accogliere, motivare, sostenere ed educare le madri e i padri dei neonati in Terapia Intensiva nell'inizio, mantenimento o recupero dell'allattamento. Tali competenze saranno utili anche per facilitare il proseguimento o il recupero dell'allattamento o per gestire situazioni «difficili» anche a domicilio.

Pratiche Cliniche in Simulazione:

Il corso prevede due sessioni di pratica clinica in simulazione

Iscrizioni :

Saranno accettate le prime 30 iscrizioni.

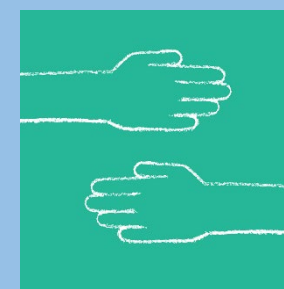
La quota di iscrizione è fissata in € 120,00.

E' obbligatorio effettuare l'iscrizione ed il pagamento on line su: <http://www.formazione.ospedalebambinogesu.it/>
In caso di esaurimento posti contattare la Segreteria Organizzativa.

Educazione Continua in Medicina (ECM)

Al corso sono stati assegnati **14,9** crediti formativi per le figure professionali di:

Medico Chirurgo (Pediatria, Neonatologia, Ginecologia e Ostetricia, Medicina Generale, Cardiologia, Cardiocirurgia, Anestesia e Rianimazione), **Infermiere**, **Infermiere Pediatrico**, **Ostetrico/a**, **Dietista**, **Logopedista**, **Odontoiatra**.



CORSO ALLATTAMENTO MATERNO DEI NEONATI in TERAPIA INTENSIVA

*Area Clinica Scienze Fetali Neonatali e Cardiologiche
Struttura Sviluppo Professionale,
Formazione e Ricerca Infermieristica
Direzione Sanitaria*

Roma, 5 – 6 marzo 2026

Aula Laboratori di Ricerca IV Piano

San Paolo

Ospedale Pediatrico Bambino Gesù

Viale F. Baldelli, 38 - 00146 Roma



Bambino Gesù
OSPEDALE PEDIATRICO

PROGRAMMA SCIENTIFICO

5 marzo 2026 (mattino)

- 10.00 Registrazione
- 10.15 Saluti di apertura
M. Raponi (Direttore Sanitario)
A. Dotta
- 10.30 Lavoro di gruppo sulle aspettative del corso
I. Dall'Oglio e G. Salvatori
- 10.45 Epidemiologia e allattamento in Terapia Intensiva Neonatale, le Raccomandazioni dell'OMS
I. Dall'Oglio
- 11.15 Anatomia e fisiologia della lattazione, cosa cambia quando il neonato è in Terapia Intensiva
G. Salvatori
- 11.45 Pratiche utili per sostenere la mamma che allatta. Le difficoltà nei neonati più fragili
P. Amadio, E. Renzetti

- 12.45 Aggiornamenti: composizione del latte umano, microbioma e benefici dell'allattamento per i neonati in Terapia Intensiva
L. Martini, I. Bersani

- 13.15 Lunch

5 marzo 2026 (pomeriggio)

- 14.15 Spremitura e Raccolta del latte materno
J. Preziosi e I. Dall'Oglio
- 15.00 Conservazione del latte umano (dati survey)
G. Salvatori
- 15.30 La rilattazione, una possibilità
I. Dall'Oglio
- 16.00 Simulazione: I pratica con discussione
Osservare ed assistere l'allattamento – aiutare nella spremitura manuale e nella raccolta del latte
P. Amadio, F. Lombardi e I. Dall'Oglio
- Tutor: L. Martini, E. Renzetti, J. Preziosi
- 17.30 Video sull'allattamento nei neonati a rischio
- 17.45 Chiusura della giornata
Discussione
I. Dall'Oglio e G. Salvatori

6 marzo 2026 (mattino)

- 08.00 Apertura della giornata - I. Dall'Oglio e G. Salvatori
- 08.15 Comunicare con le madri dei neonati in TIN (I parte)
I. Dall'Oglio
- 09.00 Comunicare con le madri dei neonati in TIN (II parte)
P. Amadio, E. Renzetti
- 09.45 Problemi fisici del seno e del capezzolo → Esercitazione con diapositive
J. Preziosi
- 10.15 Coffee break

- 10.30 Allattamento al seno dei neonati in Terapia Intensiva- il percorso
P. Amadio, L. Martini

- 11.30 Valutazione e trattamento dei disturbi orali e deglutitori
E. Capuano

- 12.00 Galattagoghi e farmaci in allattamento
G. Salvatori e L. Martini

- 12.30 Come l'approccio Osteopatico può supportare l'allattamento
A. Pisano

- 13.00 Lunch

6 marzo 2026 (pomeriggio)

- 14.00 Banca del latte umano e promozione della donazione
P. Amadio- Salvatori

- 14.30 Anamnesi, osservazione dell'allattamento, interventi a supporto e documentazione clinica
I. Dall'Oglio

- 15.00 Casi difficili in allattamento, discussione di casi clinici (es. palatoschisi, ipotonia, frenulo breve)
P. Amadio e E. Capuano

- 15.30 Simulazione: II pratica con discussione
Parlare di allattamento – dalla KMC all'attacco al seno, valutazione del trasferimento di latte, documentazione clinica dell'allattamento, preparazione alla dimissione
P. Amadio, F. Lombardi e I. Dall'Oglio

Tutor: L. Martini, E. Renzetti,

- 16.30 La BFHI per i neonati a rischio, standard internazionali e miglioramento locale
I. Dall'Oglio

- 17.00 Chiusura del corso
I. Dall'Oglio e G. Salvatori