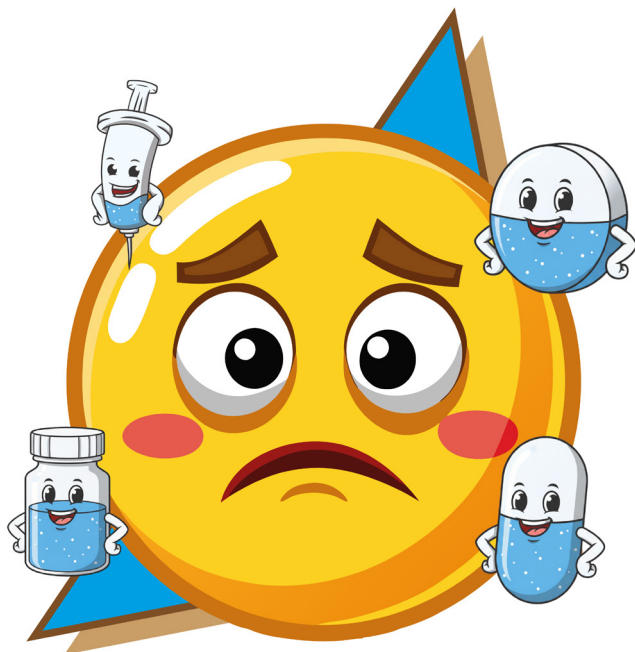


# NUOVI APPROCCI TERAPEUTICI NEL DOLORE CRONICO PEDIATRICO



CON IL PATROCINIO DI:



## 06 Febbraio 2026

Auditorium Valerio Nobili - Sede di San Paolo  
Ospedale Pediatrico Bambino Gesù  
Viale F. Baldelli, 38 - 0146 Roma



European  
Reference  
Networks



Bambino Gesù  
OSPEDALE PEDIATRICO

## RESPONSABILI SCIENTIFICI

---

Antonella Insalaco	Reumatologia OPBG
Massimo Mastrangeli	Terapia del dolore OPBG

## RELATORI E MODERATORI

---

Costici Francesco	Resp. UOC Ortopedia OPBG
De Benedetti Fabrizio	UOC Reumatologia OPBG
Di Franco Manuela	Policlinico Reumatologia Umberto I Roma
Greco Benedetta	Psicologia OPBG
Insalaco Antonella	Reumatologia OPBG
Malattia Clara	Reumatologia Istituto Giannina Gaslini Genova
Mastrangeli Massimo	Terapia del dolore OPBG
Milo Francesco	Psicologia OPBG
Papetti Laura	UOC Neurologia OPBG
Perrotta Daniela	UOC Rianimazione e Comparto Operatorio OPBG
Vicari Stefano	UOC Neuropsichiatria infantile OPBG

# PROGRAMMA SCIENTIFICO

08.00-08.30	Registrazione Partecipanti
08.30-09.00	Saluti M. Raponi, A. Onetti Muda
09.00-09.30	Introduzione F. De Benedetti, D. Perrotta
09.30-10.00	Diagnostica differenziale del dolore Muscolo-Scheletrico in pediatria A. Insalaco
10.00-10.30	Caratteristiche della fibromialgia in età pediatrica C. Malattia
10.30-11.00	Aspetti della fibromialgia nell'adulto M. Di Franco
11.00-11.30	Coffe break
11.30-12.00	Il dolore cronico pediatrico in ortopedia F. Costici
12.00-12.30	Il dolore cronico da cefalea L. Papetti
12.30-13.00	Discussione
13.00-14.00	Lunch
14.00-14.30	Nuovi approcci terapeutici nel dolore pediatrico M. Mastrangeli
14.30-15.00	Supporto psicologico nel paziente con dolore cronico F. Milo, B. Greco
15.00-15.30	Inquadramento psichiatrico nel bambino con dolore cronico S. Vicari
15.30-15.45	Testimonianze dei pazienti trattati con terapie innovative.
15.45-16.15	Discussione
16.15-17.30	Test di valutazione finale e conclusione lavori

**Diffondere la conoscenza** di nuove strategie terapeutiche per migliorare la qualità di vita dei pazienti pediatrici con dolore cronico

## INFORMAZIONI GENERALI

---

### ISCRIZIONI

Non sono previsti uditori. Per partecipare è necessario effettuare l'iscrizione on-line su:

<http://formazione.ospedalebambinogesu.it/>

**È prevista una quota di iscrizione di €20,00.** Saranno accettate le prime **80 iscrizioni**.

La quota di iscrizione include:

- Partecipazione all'evento;
- Coffee break e lunch;
- Attestato di partecipazione;
- Certificato dei crediti ECM (se superato il test finale).

In caso di mancata partecipazione, la quota di iscrizione versata potrà essere rimborsata previa comunicazione inviata a [congressi@opbg.net](mailto:congressi@opbg.net), entro e non oltre le 24 ore precedenti alla data di inizio dell'evento.

### EDUCAZIONE CONTINUA IN MEDICINA (ECM)

Al corso sono stati assegnati **6 crediti formativi per le figure professionali di Medico Chirurgo (Neurologia; Neuropsichiatria infantile; Pediatria; Reumatologia; Ortopedia; e Traumatologia; Anestesia e Rianimazione; Pediatria (Pediatri di libera scelta)), Psicologo/Psicoterapeuta**. Il rilascio dei crediti è subordinato all'effettiva presenza del partecipante all'intero evento formativo, verificata attraverso la registrazione manuale (firma entrata/uscita), alla compilazione del questionario di valutazione dell'evento e al superamento della prova di apprendimento. Al termine dell'attività formativa verrà rilasciato on line l'attestato di partecipazione, mentre il certificato ECM sarà scaricabile on line se il test avrà esito positivo.

### SEGRETERIA ORGANIZZATIVA

Funzione Eventi Formativi ECM, Ospedale Pediatrico Bambino Gesù

Piazza S. Onofrio, 4 - 00165 Roma

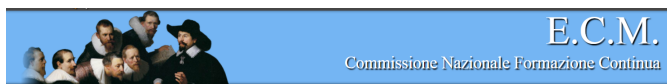
Tel: 06/6859-2290-4864-2411-4758-4485

[congressi@opbg.net](mailto:congressi@opbg.net) - [www.formazione.ospedalebambinogesu.it](http://www.formazione.ospedalebambinogesu.it)

### OBIETTIVO FORMATIVO

NR.21 - Trattamento del dolore acuto e cronico. Palliazione

### CON LA SPONSORIZZAZIONE NON CONDIZIONANTE DI:



**OPBG IRCCS**  
**Provider 784**  
**N. EVENTO**  
**468804**