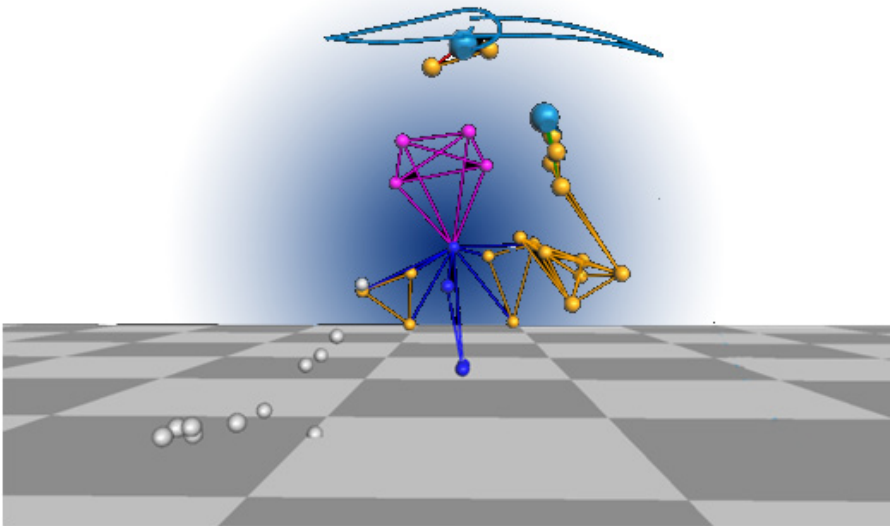


CORSO AVANZATO DI ANALISI DEL MOVIMENTO IN CLINICA RIABILITATIVA



CON IL PATROCINIO DI:

26 - 28 Marzo 2025

Laboratorio di Analisi del Movimento e Robotica (MARlab)

Ospedale Pediatrico Bambino Gesù

Lungomare G. Marconi, 36, 00058 Santa Marinella RM



European
Reference
Networks



Bambino Gesù
OSPEDALE PEDIATRICO

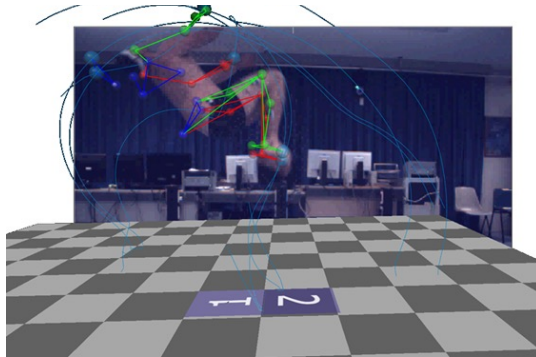
RESPONSABILI SCIENTIFICI

Maurizio Petrarca	<i>Ospedale Pediatrico Bambino Gesù, IRCCS</i>
Martina Favetta	<i>Ospedale Pediatrico Bambino Gesù, IRCCS</i>

RELATORI E MODERATORI

Isabella Campanini	<i>AUSL-IRCCS di Reggio Emilia</i>
Francesca Cordella	<i>Campus Biomedico</i>
Gessica Della Bella	<i>Ospedale Pediatrico Bambino Gesù, IRCCS</i>
Martina Favetta	<i>Ospedale Pediatrico Bambino Gesù, IRCCS</i>
Carlo Frigo	<i>Politecnico di Milano</i>
Jacopo Iovalè	<i>Ospedale Pediatrico Bambino Gesù, IRCCS</i>
Donatella Lettori	<i>Ospedale Pediatrico Bambino Gesù, IRCCS</i>
Andrea Merlo	<i>Ospedale Privato Accreditato Sol Et Salus, Rimini - AUSL - IRCCS di Reggio Emilia</i>
Maurizio Petrarca	<i>Ospedale Pediatrico Bambino Gesù, IRCCS</i>
Valeria Prada	<i>Università di Genova</i>
Alberto Romano	<i>LaRiCE Lab, IRCCS Fondazione Don Carlo Gnocchi</i>
Azzurra Speroni	<i>Ospedale Pediatrico Bambino Gesù, IRCCS</i>
Paolo Tavassi	<i>Ospedale Pediatrico Bambino Gesù, IRCCS</i>
Marco Tramontano	<i>Università di Bologna</i>

PROGRAMMA SCIENTIFICO



Mercoledì 26 Marzo

08.30 **Registrazione**

09.00 **Apertura corso**

Donatella Lettori, Gessica Della Bella

09.10 **Introduzione**

Isabella Campanini

Concetti base

09.30 **Plasticità in biologia**

Maurizio Petrarca

10.10 **Discussione**

10.30 **Elementi di biomeccanica del cammino**

Martina Favetta

11.10 **Discussione**

11.30 **Analisi e sintesi dei dati del cammino**

Andrea Merlo

12.10 **Discussione**

12.30 **Emergenza ed evoluzione del cammino**

Maurizio Petrarca

13.10 **Discussione**

13.30 **Lunch**

Cammini paradigmatici su coorti di pazienti: dall'analisi alla sintesi

14.30 **Dall'Analisi alla Sintesi**

Carlo Frigo

15.10 **Discussione**

15.30 **Simulazione di cammino alterato o perturbato nel sano**

Martina Favetta

16.10 **Discussione**

16.30 **Obesità e cammino come paradigma di un'alterazione
morfologica/funzionale**

Martina Favetta

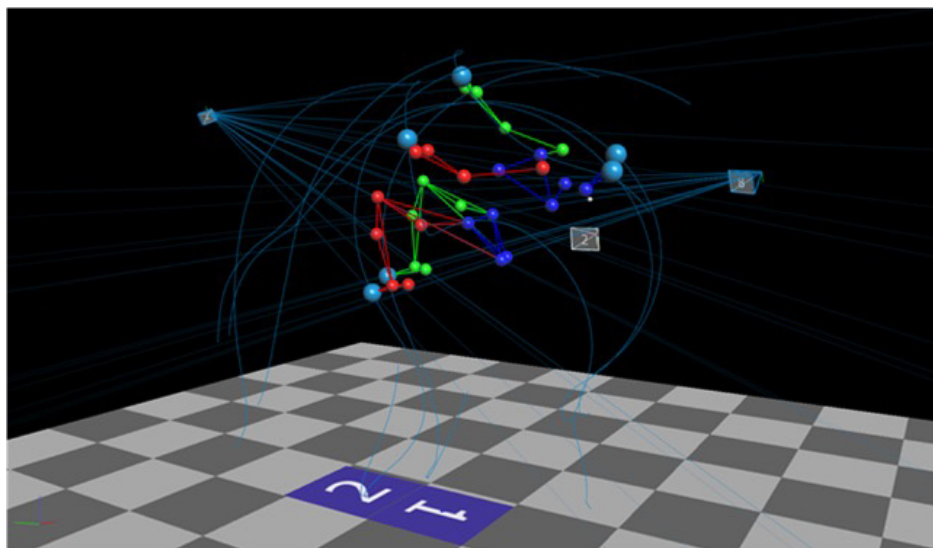
17.10 **Discussione**

17.30 **Evoluzione del cammino nella distrofia muscolare di Duchenne**

Alberto Romano

18.10 **Discussione**

18.30 **Chiusura lavori**

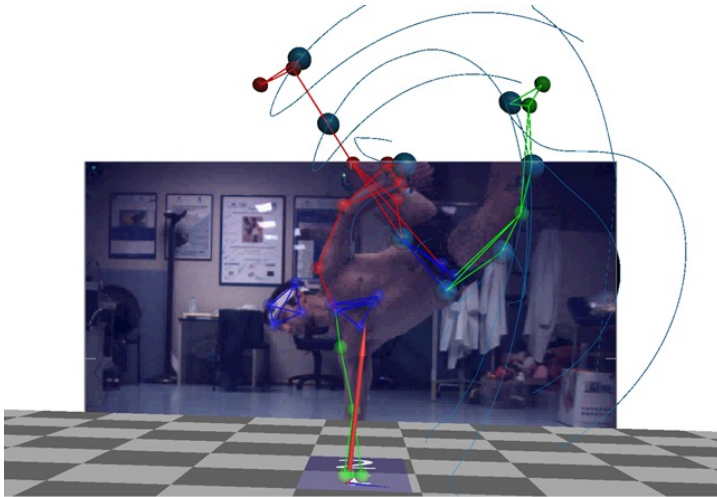


Giovedì 27 Marzo

- 09.00 **Fattori che influenzano il cammino**
Isabella Campanini
- 09.40 **Discussione**
- 10.00 **Evoluzione del cammino nella malattia di Friedreich**
Alberto Romano
- 10.40 **Discussione**
- 11.00 **Caratteristiche del cammino nel cerebroleso adulto**
Isabella Campanini
- 11.40 **Discussione**
- 12.00 **Sviluppo di un Ortesi motorizzata per il sostegno e il recupero
del cammino**
Maurizio Petrarca
- 12.40 **Discussione**
- 13.00 **Lunch**

Elementi di valutazione della postura

- 14.00 **Acquisizione delle competenze posturali**
Martina Favetta
- 14.40 **Discussione**
- 15.00 **Valutazione e trattamento dei disturbi vestibolari**
Marco Tramontano
- 15.40 **Discussione**
- 16.00 **Proposta di ambiente tecnologico integrato per la valutazione
della postura**
Maurizio Petrarca
- 16.40 **Discussione**
- 17.00 **Valutazione strumentale e analisi della percezione correlata
alla postura**
Maurizio Petrarca
- 17.40 **Discussione**
- 18.00 **Chiusura lavori**



Venerdì 28 marzo

Elementi di valutazione dell'arto superiore

- 09.00 **Valutazione clinica della mano**
Valeria Prada
- 09.40 **Discussione**
- 10.00 **Analisi cinematica della mano**
Francesca Cordella
- 10.40 **Discussione**
- 11.00 **Emergenza della funzione di reaching e grasping**
Maurizio Petrarca
- 11.40 **Discussione**
- 12.00 **L'arto superiore fra clinica e ricerca**
Isabella Campanini, Andrea Merlo
- 12.40 **Discussione**
- 13.00 **Lunch**

Elementi di valutazione del movimento nel percorso di recupero

- 14.00 **Analisi strumentale del reaching**
Maurizio Petrarca
- 14.40 **Discussione**
- 15.00 **Recupero del cammino in ambito Pediatrico**
Maurizio Petrarca
- 15.40 **Discussione**
- 16.00 **Indicazioni terapeutiche con presentazione e discussione di casi clinici**
Workshop
- 17.00 **Esercitazione di laboratorio**
Martina Favetta, Azzurra Speroni, Paolo Tavassi, Jacopo Iovalè
- 17.50 **Valutazione ECM**
- 18.00 **Chiusura**

Il corso avanzato di analisi del movimento in clinica riabilitativa è rivolto a chi già impegnato in attività di clinica riabilitativa. È organizzato in 3 giornate. Verranno forniti elementi di conoscenza di base sul controllo motorio e sull'evoluzione della funzione dalla nascita all'età senile. Saranno presi in esame il cammino, la postura e le attività dell'arto superiore. Tali conoscenze saranno poi applicate alla discussione di valutazioni effettuate su coorti di pazienti. Verranno quindi fornite specifiche indicazioni terapeutiche e strumenti per l'individuazione di indicatori clinicamente rilevanti. Il confronto tra differenti condizioni patologiche sarà utilizzato per fornire criteri generali interpretativi finalizzati alla decisione clinica e alla verifica di trial clinici. Verranno quindi analizzate le metodologie di indagine selezionate nelle varie condizioni patologiche con suggestioni per la definizione di percorsi di ricerca. Sarà a disposizione dei corsisti il Laboratorio di Analisi del Movimento e Robotica dell'Ospedale Bambino Gesù equipaggiato con sistema di Analisi del Movimento, e robotizzazioni realizzate ad hoc per lo studio delle funzioni motorie (postura, cammino e reaching). Il corso ha un carattere multidisciplinare ed è aperto a tutte le figure professionali interessate e coinvolte in processi inerenti la clinica riabilitativa.

INFORMAZIONI GENERALI

ISCRIZIONI

Per partecipare è necessario effettuare l'iscrizione on-line su:

<http://formazione.ospedalebambinogesu.it/>

È prevista una quota di iscrizione di €200,00 per tutte le figure professionali e €300,00 per Medici, Ingegneri, Psicologi e Fisici. Saranno accettate le prime 25 iscrizioni.

In caso di mancata partecipazione, la quota di iscrizione versata potrà essere rimborsata previa comunicazione inviata a congressi@opbg.net, entro e non oltre le 24 ore precedenti alla data di inizio dell'evento.

EDUCAZIONE CONTINUA IN MEDICINA (ECM)

Al corso sono stati assegnati **X crediti formativi per le figure professionali di: Medico Chirurgo (Medicina fisica e riabilitazione, Ortopedia e Traumatologia, Neurologia, Neuropsichiatria Infantile, Psichiatria, Otorinolaringoiatria, Neurofisiopatologia, Chirurgia Generale, Chirurgia Pediatrica), Fisico, Fisioterapista, Infermiere, Infermiere Pediatrico, Logopedista, Psicologo/Psicoterapeuta, Ortottista/ Assistente di Oftalmologia, Tecnico di Neurofisiopatologia Tecnico Ortopedico, TNPEE, Terapista Occupazionale.** Il rilascio dei crediti è subordinato all'effettiva presenza del partecipante all'intero evento formativo, verificata attraverso la registrazione manuale (firma entrata/uscita), alla compilazione del questionario di valutazione dell'evento e al superamento della prova di apprendimento. Al termine dell'attività formativa verrà rilasciato on line l'attestato di partecipazione, mentre il certificato ECM sarà scaricabile on line se il test avrà esito positivo.

SEGRETERIA ORGANIZZATIVA

Eventi Formativi ECM, Ospedale Pediatrico Bambino Gesù

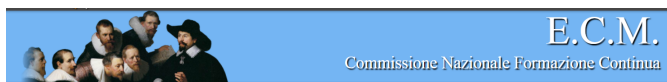
Piazza S. Onofrio, 4 - 00165 Roma

Tel: 06/6859-2290-2411-4758 - Fax: 06/68592443

congressi@opbg.net - www.formazione.ospedalebambinogesu.it

OBBIETTIVO FORMATIVO

NR. 18 - Contenuti tecnico-professionali (conoscenze e competenze) specifici di ciascuna professione, di ciascuna specializzazione e di ciascuna attività ultraspecialistica, ivi incluse le malattie rare e la medicina di genere.



**OPBG IRCCS
Provider 784
N. EVENTO**