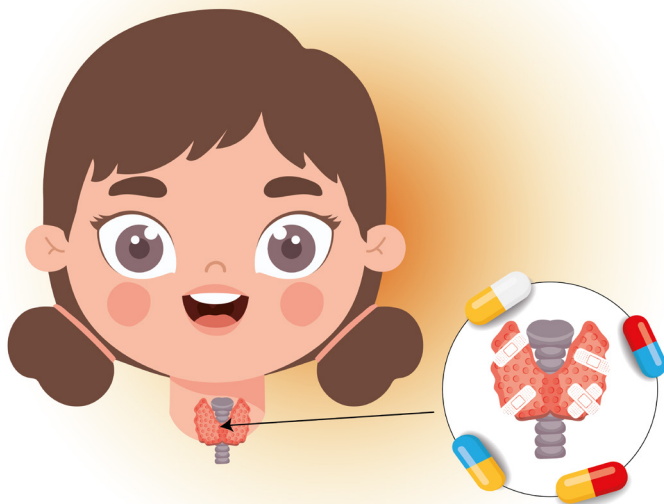


# NEOPLASIE DELLA TIROIDE IN ETÀ PEDIATRICA: PERCORSI DIAGNOSTICI E TERAPEUTICI INTERDISCIPLINARI



CON IL PATROCINIO DI:



## 01 Marzo 2025

Auditorium V. Nobili  
Ospedale Pediatrico Bambino Gesù  
Viale F. Baldelli, 38 - 1146 Roma



Bambino Gesù  
OSPEDALE PEDIATRICO

## RESPONSABILI SCIENTIFICI

---

Giovanni Cristalli	<i>Responsabile UOC Otorinolaringoiatria OPBG</i>
Armando Grossi	<i>Responsabile UOS Patologia Endocrina delle Malattie Croniche post-tumorali OPBG</i>

## SEGRETERIA SCIENTIFICA

---

Graziamaria Ubertini	<i>Responsabile Alta Specializzazione Endocrinologia e Diabetologia OPBG</i>
Sara Santarsiero	<i>Dirigente Medico UOC Otorinolaringoiatria OPBG</i>
Emanuela Sitzia	<i>Dirigente Medico UOC Otorinolaringoiatria OPBG</i>
Lucrezia Trozzi	<i>Responsabile UOS Chirurgia delle Vie Aeree OPBG</i>
Miriam Torsello	<i>Contratto Libero Professionale UOC Otorinolaringoiatria OPBG</i>
Rocco Roma	<i>Dirigente Medico UOC Otorinolaringoiatria OPBG</i>

## RELATORI E MODERATORI

---

Alaggio Rita	<i>Responsabile UOC anatomia patologica OPBG</i>
Agolini Emanuele	<i>Dirente Biologo UOC Laboratorio di Genetica Medica OPBG</i>
Campana Andrea	<i>Responsabile UOC Pediatria Multispecialistica OPBG</i>
Cappa Marco	<i>Responsabile Unità di Ricerca Terapie innovative per le endocrinopatie OPBG</i>
Cardoni Antonello	<i>Dirigente Medico Anatomia Patologica OPBG</i>
Ciabatti Pier Guido	<i>Responsabile UOC di Otorinolaringoiatria Ospedale San Donato di Arezzo</i>
Cianfarani Stefano	<i>Responsabile UOC Endocrinologia e Diabetologia OPBG</i>
De Vincentiis Giovanni	<i>Medico Chirurgo Otorinolaringoiatra Libero Professionista</i>
Di Cosimo Gianmichele	<i>Responsabile UOS Anestesia Sale Operatorie Palidoro</i>
Fierabracchi Alessandra	<i>Dirigente Medico Immunodeficienze Primitive OPBG</i>
Garganese Maria Carmen	<i>Responsabile UOC Medicina Nucleare e Imaging Funzionale Oncologico Avanzato OPBG</i>
Gregori Lorenzo Maria	<i>Dirigente Medico UOC Radiologia Palidoro OPBG</i>

<b>Grossi Armando</b>	<i>Responsabile UOS Patologia Endocrina delle Malattie Croniche post-tumorali OPBG</i>
<b>Inserra Alessandro</b>	<i>Consulente Accademia Pediatria OPBG</i>
<b>Locatelli Franco</b>	<i>Responsabile di Funzione Centro Studi Clinici Oncoematologici e Terapie Cellulari</i>
<b>Madafferi Silvia</b>	<i>Dirigente Medico Chirurgia Oncologica OPBG</i>
<b>Marsella Pasquale</b>	<i>Responsabile UOC Audiologia ed Otorinolaringoiatria OPBG</i>
<b>Miele Evelina</b>	<i>Dirigente Medico Oncoematologia, Trapianto Emopoietico e Terapie Cellulari e Trial OPBG</i>
<b>Paone Laura</b>	<i>Dirigente Medico UOC Endocrinologia e Diabetologia OPBG</i>
<b>Perrotta Daniela</b>	<i>Responsabile UOC Anestesia, Rianimazione E Comparto Operatorio Palidoro</i>
<b>Porzio Ottavia</b>	<i>Responsabile UOC Laboratorio Analisi Chimiche OPBG</i>
<b>Roma Rocco</b>	<i>Dirigente Medico UOC Otorinolaringoiatria OPBG</i>
<b>Santarsiero Sara</b>	<i>Dirigente Medico UOC Otorinolaringoiatria OPBG</i>
<b>Sitzia Emanuela</b>	<i>Dirigente Medico UOC Otorinolaringoiatria OPBG</i>
<b>Tomà Paolo</b>	<i>Contratto Libero Professionale Direzione Sanitaria OPBG</i>
<b>Torsello Miriam</b>	<i>Contratto Libero Professionale UOC Otorinolaringoiatria OPBG</i>
<b>Trozzi Lucrezia</b>	<i>Contratto Libero Professionale UOC Otorinolaringoiatria OPBG</i>
<b>Trozzi Marilena</b>	<i>Responsabile UOS Chirurgia delle Vie Aeree OPBG</i>
<b>Tucci Filippo Maria</b>	<i>Medico Chirurgo Otorinolaringoiatra Libero Professionista</i>
<b>Ubertini Graziamaria</b>	<i>Responsabile Alta Specializzazione Endocrinologia e Diabetologia OPBG</i>
<b>Villani Alberto</b>	<i>Responsabile UOC Pediatria Generale e Dea II livello OPBG</i>
<b>Villani Maria Felicia</b>	<i>Dirigente Medico Medicina Nucleare e Imaging Funzionale Oncologico Avanzato OPBG</i>

# PROGRAMMA SCIENTIFICO

- 8.30 Apertura dei lavori e registrazione dei partecipanti  
8.45 Saluto delle Autorità  
9.00 Introduzione  
*Prof. Franco Locatelli*

## SESSIONE I – Strumenti diagnostici nelle neoplasie tiroidee in età pediatrica

Moderatori: *Grossi A., Alaggio R., Tomà P.*

- 9.15 Aspetti clinici e quadri ecografici delle neoplasie tiroidee  
*Gregori L. M.*
- 9.30 Indicazioni ed interpretazione dei Test di funzionalità tiroidea  
*Porzio O.*
- 09.45 Diagnostica tiroidea: dalla citologia alla diagnosi molecolare  
*Cardoni A.*
- 10.00 La scintigrafia tiroidea  
*Garganese M. C.*
- 10.15 Discussione

## SESSIONE II – Il carcinoma tiroideo differenziato in età pediatrica

Moderatori: *Ubertini G. M., Campana A., Villani A.*

- 10.30 Fattori di rischio: patologie disfunzionali e rischio oncologico  
*Fierabracci A.*
- 10.45 Fattori di rischio: inquinanti ambientali e ruolo dello iodio  
*Cappa M., Cianfarani S.*
- 11.00 Il carcinoma papillare e follicolare: linee guida TNM per la classificazione in età pediatrica  
*Santarsiero S., Trozzi L.*
- 11.15 Discussione
- 11.30 Coffee break

### **SESSIONE III – Il carcinoma midollare in età pediatrica**

**Moderatori:** *Grossi A., Inserra A., Cristalli G.*

- 12.00** **Le neoplasie endocrine multiple di tipo 2**  
*Ubertini M. G.*
- 12.15** **Markers genetici e la stratificazione del rischio**  
*Agolini E.*
- 12.30** **Tiroidectomia profilattica e sorveglianza post-operatoria**  
*Cristalli G.*
- 12.45** **Trattamenti chirurgici associati alla MEN**  
*Madafferi S.*
- 13.00** **Discussione**
- 13.15** **Light Lunch**

### **Sessione IV – Tiroidectomia in età pediatrica**

**Moderatori:** *Tucci F. M., De Vincentiis G., Cristalli G.*

- 14.00** **Indicazioni alla tiroidectomia parziale e totale e diagnostica preoperatoria**  
*Sitzia E.*
- 14.15** **Tiroidectomia pediatrica: approccio aperto**  
*Cristalli G.*
- 14.30** **Tiroidectomia pediatrica: approccio endoscopico**  
*Ciabatti P. G.*
- 14.45** **Gestione anestesiologicala nella chirurgia tiroidea**  
*Perrotta D., Di Cosimo G. M.*
- 15.00** **Discussione**

### **SESSIONE V - Prevenzione e trattamento delle complicanze dopo tiroidectomia**

**Moderatori:** *Trozzi M., Marsella P., Cristalli G.*

- 15.15** **Paralisi ricorrentziali nella patologia tiroidea**  
*Torsello M.*
- 15.30** **Monitoraggio neurofisiologico nella chirurgia tiroidea**  
*Santarsiero S.*
- 15.45** **Ipoparatiroidismo iatrogeno**  
*Ubertini G. M.*
- 16.00** **Discussione**
- 16.15** **Coffee break**

## **SESSIONE VI - Trattamento complementare delle neoplasie tiroidee**

**Moderatori:** *Grossi A., Ubertini G. M., Locatelli F.*

**16.30** **Terapia radiometabolica**

*Garganese M. C.*

**16.45** **La chemioterapia e la terapia biologica nei carcinomi tiroidei**

*Miele E.*

**17.00** **Terapia medica sostitutiva dopo tiroidectomia**

*Paone L.*

**17.15** **Follow-up del paziente pediatrico con tumore tiroideo**

*Villani M.*

**17.30-18.00** **Discussione finale e conclusioni**

**Le neoplasie tiroidee in età pediatrica** presentano delle peculiarità rispetto all'adulto. Il management clinico-terapeutico in questo ambito necessita di una formazione di alta qualità dedicata al bambino. L'evento ha l'obiettivo di fornire indicazioni di gestione medico-chirurgica e assistenziale, sulla base delle più recenti evidenze scientifiche, dei protocolli aggiornati e dell'esperienza professionale dei docenti invitati ad intervenire.

## INFORMAZIONI GENERALI

---

### ISCRIZIONI

Non sono previsti uditori. Per partecipare è necessario effettuare l'iscrizione on-line su: <http://formazione.ospedalebambinogesu.it/>  
Saranno accettate le prime **100 iscrizioni**.

In caso di mancata partecipazione, la quota di iscrizione versata potrà essere rimborsata previa comunicazione inviata a [congressi@opbg.net](mailto:congressi@opbg.net), entro e non oltre le 24 ore precedenti alla data di inizio dell'evento.

### EDUCAZIONE CONTINUA IN MEDICINA (ECM)

Al corso sono stati assegnati **8 crediti formativi per le figure professionali di: Medico chirurgo; Infermiere; Infermiere pediatrico; Logopedista, Chimico, Dietista, Tecnico sanitario di radiologia medica, Tecnico sanitario laboratorio biomedico, Terapista della neuro psicomotricità dell'età evolutiva, Tecnico di Neuro Fisiopatologia, Biologo**. Il rilascio dei crediti è subordinato all'effettiva presenza del partecipante all'intero evento formativo, verificata attraverso la registrazione manuale (firma entrata/uscita), alla compilazione del questionario di valutazione dell'evento e al superamento della prova di apprendimento. Al termine dell'attività formativa verrà rilasciato on line l'attestato di partecipazione, mentre il certificato ECM sarà scaricabile on line se il test avrà esito positivo.

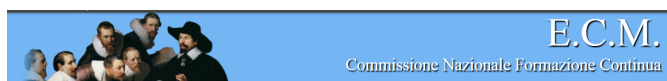
### SEGRETERIA ORGANIZZATIVA

Servizio Eventi Formativi ECM, Ospedale Pediatrico Bambino Gesù  
Piazza S. Onofrio, 4 - 00165 Roma  
Tel: 06/6859-2290-4864-2411-4758 - Fax: 06/6859.2443  
[congressi@opbg.net](mailto:congressi@opbg.net) - [www.formazione.ospedalebambinogesu.it](http://www.formazione.ospedalebambinogesu.it)

### OBBIETTIVO FORMATIVO

NR.1 - Applicazione nella pratica quotidiana dei principi e delle procedure dell'evidence based practice (EBM - EBN - EBP)

### CON LA SPONSORIZZAZIONE NON CONDIZIONANTE DI:



OPBG IRCCS  
Provider 784  
N. EVENTO  
437933