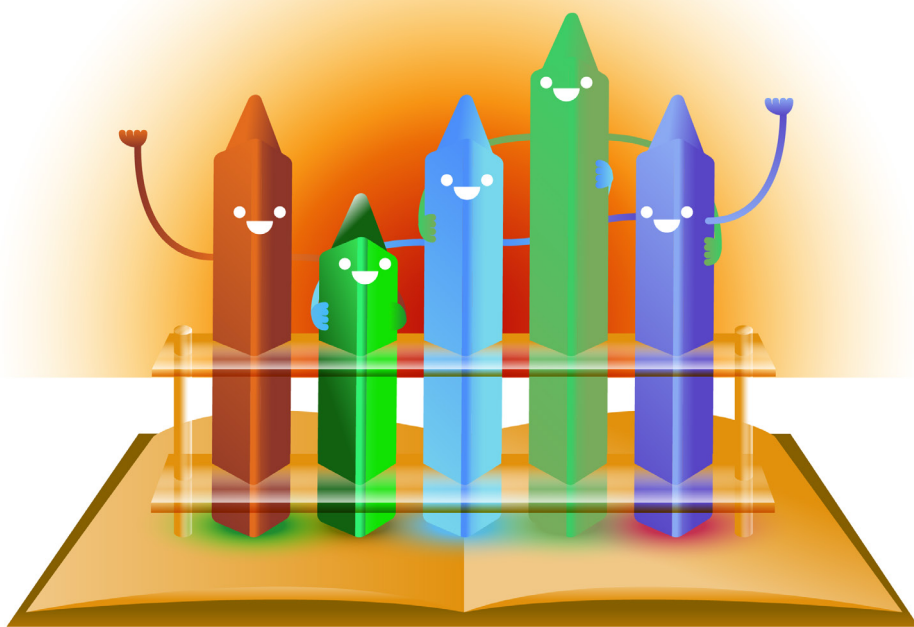


# LABORATORIO DI SCRITTURA SCIENTIFICA PER LE PROFESSIONI SANITARIE IN PEDIATRIA (V EDIZIONE)



CON IL PATROCINIO DI:



FNOPI

## 27 - 28 Febbraio 2025

Aula Laboratori di Ricerca IV Piano San Paolo  
Ospedale Pediatrico Bambino Gesù  
Viale F. Baldelli, 38 - 00146 Roma



European  
Reference  
Networks



Bambino Gesù  
OSPEDALE PEDIATRICO

## RESPONSABILI SCIENTIFICI

---

- Dall'Oglio Immacolata**      *Struttura Sviluppo professionale, Formazione e Ricerca  
Ospedale Pediatrico Bambino Gesù IRCCS*
- Gawronski Orsola**      *Struttura Sviluppo professionale, Formazione e Ricerca  
Ospedale Pediatrico Bambino Gesù IRCCS*

## COMITATO SCIENTIFICO

---

- Amicucci Matteo**      *Area Clinica di Oncoematologia, Terapia Cellulare, Terapie  
Geniche e Trapianto Emopoietico - Ospedale Pediatrico  
Bambino Gesù IRCCS*
- Biagioli Valentina**      *Dipartimento di Scienze Mediche e Chirurgiche - DIMEC,  
Alma Mater Studiorum-Università di Bologna*
- Petrarca Maurizio**      *Area Clinica Neuroscienze - Ospedale Pediatrico  
Bambino Gesù IRCCS*
- Tiozzo Emanuela**      *Struttura Sviluppo professionale, Formazione e Ricerca  
Ospedale Pediatrico Bambino Gesù IRCCS*
- Vellone Ercole**      *Dipartimento di Biomedicina e Prevenzione, Università  
di Roma "Tor Vergata"*

## RELATORI E MODERATORI

---

- Aleo Giuseppe**      *Dipartimento di scienze della salute e Dipartimento di  
neuroscienze, riabilitazione, oftalmologia, genetica e  
scienze materno-infantili, Università degli Studi di Genova*
- Amicucci Matteo**      *Area Clinica di Oncoematologia, Terapia Cellulare, Terapie  
Geniche e Trapianto Emopoietico - Ospedale Pediatrico  
Bambino Gesù IRCCS*
- Biagioli Valentina**      *Dipartimento di Scienze Mediche e Chirurgiche - DIMEC,  
Alma Mater Studiorum-Università di Bologna*
- Cocchieri Antonello**      *Università Cattolica del Sacro Cuore*

<b>Dall'Oglio Immacolata</b>	<i>Struttura Sviluppo professionale, Formazione e Ricerca Ospedale Pediatrico Bambino Gesù IRCCS, Roma</i>
<b>Evangelisti Giuliana</b>	<i>Area Clinica Diagnostica di Immagini - Ospedale Pediatrico Bambino Gesù IRCCS, Roma</i>
<b>Fratoni Luca</b>	<i>Area Clinica Chirurgica e Anestesia, Ospedale Pediatrico Bambino Gesù IRCCS, Roma</i>
<b>Gawronski Orsola</b>	<i>Struttura Sviluppo professionale, Formazione e Ricerca Ospedale Pediatrico Bambino Gesù IRCCS, Roma</i>
<b>Lorubbio Antonella</b>	<i>Servizio Infermieristico, Tecnico e Riabilitativo Assistenziale - Ospedale Pediatrico Bambino Gesù IRCCS, Roma</i>
<b>Mascolo Rachele</b>	<i>Area Clinica Pediatria Universitaria Ospedaliera - Ospedale Pediatrico Bambino Gesù IRCCS, Roma</i>
<b>Moncada Manuela</b>	<i>Biblioteca - Ospedale Pediatrico Bambino Gesù IRCCS, Roma</i>
<b>Petrarca Maurizio</b>	<i>Area Clinica Neuroscienze - Ospedale Pediatrico Bambino Gesù IRCCS, Roma</i>
<b>Piga Simone</b>	<i>Percorsi Clinici Ed Epidemiologia - Ospedale Pediatrico Bambino Gesù IRCCS, Roma</i>
<b>Raponi Massimiliano</b>	<i>Direttore Sanitario Ospedale Pediatrico Bambino Gesù IRCCS, Roma</i>
<b>Tiozzo Emanuela</b>	<i>Struttura Sviluppo professionale, Formazione e Ricerca Ospedale Pediatrico Bambino Gesù IRCCS, Roma</i>
<b>Vanzi Valentina</b>	<i>Infermiera U.O.C. Direzione di Distretto 6 e della Committenza, ASLROMA 2</i>
<b>Vellone Ercole</b>	<i>Dipartimento di Biomedicina e Prevenzione, Università di Roma "Tor Vergata"</i>
<b>Zega Maurizio</b>	<i>Ordine delle Professioni Infermieristiche di Roma</i>

# PROGRAMMA SCIENTIFICO

**27 Febbraio 2025**

---

10.00 Registrazione partecipanti

10.15-10.30 Saluti di apertura

*M. Raponi, M. Zega*

**I sessione: Condividiamo un percorso di scrittura**

10.30-10.45 Ricerca e pratica clinica

*E. Tiozzo*

10.45-11.00 Dal protocollo di studio allo scrivere un articolo, condividiamo le esperienze

*I. Dall'Oglio, O. Gawronski*

11.00-11.30 Ricerca bibliografica, un presupposto essenziale

*M. Moncada*

11.30-12.15 Impostiamo la scrittura di un articolo: le sezioni

*V. Biagioli*

12.15-13.15 Esercitazione pratica (1)

13.15-14.15 Lunch

14.15-14.45 Come evitare gli errori più comuni dell'inglese scientifico

*G. Aleo*

14.45-15.30 Intelligenza Artificiale, quale supporto alla scrittura scientifica?

*D. Ferro*

15.30-16.15 Alla ricerca... della rivista giusta!

*A. Cocchieri*

16.15-16.45 Come archiviare gli articoli, un sistema di gestione della bibliografia: ZOTERO

*A. Lorubbio, R. Mascolo*

16.45-17.15 Le citazioni dove trovarle e come inserirle anche senza Zotero

*G. Evangelisti*

17.15-18.00 Esercitazione pratica (2)

## 28 Febbraio 2025

---

### II sessione: Dall'elaborazione alla sottomissione di un articolo

- 08.30-09.00 Valorizzare i risultati scientifici e evidenziare le ricadute nella pratica  
*M. Petrarca*
- 09.00-09.30 Come rappresentare i risultati con tabelle e grafici  
*S. Piga*
- 09.30-10.00 Esercitazione pratica (3)
- 10.00-10.30 Adattiamo il contenuto alla rivista: le linee guida per gli autori  
*R. Mascolo*
- 10.30-11.00 Esercitazione pratica (4)
- 11.00-11.15 Coffee break
- 11.00-11.30 Scrivere in modo aderente alle checklist di valutazione degli articoli  
*M. Amicucci*
- 11.30-12.00 Dall'authorship ai ringraziamenti, predisposizione dei materiali per la submission di un articolo  
*I. Dall'Oglio*
- 12.00-12.30 La submission di un articolo: la scelta dei revisori, l'assenza di conflitto di interesse, i documenti blind  
*V. Vanzi*
- 12.30-13.15 Esercitazione pratica (5)
- 13.15-14.15 Lunch

### III sessione: Revisione, accettazione e disseminazione

- 14.15-15.10 Come affrontare un referaggio  
*E. Vellone*
- 15.10-16.10 Esercitazione pratica (6)
- 16.10-16.30 Finalmente è accettato!  
*I. Dall'Oglio*
- 16.30-17.15 Strategie per la disseminazione  
*O. Gawronski, L. Fratoni*
- 17.15-17.30 Cosa abbiamo appreso, guardando avanti  
*O. Gawronski e I. Dall'Oglio*
- 17.30 Chiusura del corso

**Fornire conoscenze e strategie per** poter scrivere un articolo scientifico, anche con l'uso adeguato dell'intelligenza artificiale, ai fini della pubblicazione su riviste scientifiche nei vari ambiti della pediatria, scegliere la rivista nazionale o internazionale più appropriata e adattare il manoscritto alle linee guida.

Il corso fornisce anche gli strumenti utili a sottoporre l'articolo, revisionarlo secondo le indicazioni dei referee e identificare un piano per la disseminazione dei risultati.

Le diverse sessioni che compongono il programma prevedono: relazioni su tema, esempi pratici, discussione ed esercitazioni con il coinvolgimento attivo dei partecipanti.

Il corso è promosso dall'Unità di Ricerca Scienze delle Professioni Sanitarie IRCCS OPBG.

## INFORMAZIONI GENERALI

---

### ISCRIZIONI

Non sono previsti uditori. Per partecipare è necessario effettuare l'iscrizione on-line su:

<http://formazione.ospedalebambinogesu.it/>

È prevista una quota di iscrizione di €90,00. Saranno accettate le prime **25 iscrizioni**.

In caso di mancata partecipazione, la quota di iscrizione versata potrà essere rimborsata previa comunicazione inviata a [congressi@opbg.net](mailto:congressi@opbg.net), entro e non oltre le 24 ore precedenti alla data di inizio dell'evento.

### EDUCAZIONE CONTINUA IN MEDICINA (ECM)

Al corso sono stati assegnati **18,8 crediti formativi per le figure professionali di: Assistente Sanitario, Dietista, Educatore Professionale, Fisioterapista, Igienista Dentale, Infermiere, Infermiere Pediatrico, Logopedista, Ortottista / Assistente di Oftalmologia, Ostetrico/a, Psicologo / Psicoterapeuta, Tecnico Audiometrista, Tecnico Audioprotesista, Tecnico della Fisiopatologia Cardiocircolatoria e Perfusionazione Cardiovascolare, Tecnico della Prevenzione nell'Ambiente e nei luoghi di lavoro, Tecnico della Riabilitazione Psichiatrica, Tecnico di Neuro Fisiopatologia, Tecnico Sanitario di Radiologia Medica, Tecnico Sanitario Laboratorio Biomedico, Terapista della Neuro Psicomotricità dell'Età Evolutiva, Terapista Occupazionale, Podologo**. Il rilascio dei crediti è subordinato all'effettiva presenza del partecipante all'intero evento formativo, verificata attraverso la registrazione manuale (firma entrata/uscita), alla compilazione del questionario di valutazione dell'evento e al superamento della prova di apprendimento. Al termine dell'attività formativa verrà rilasciato on line l'attestato di partecipazione, mentre il certificato ECM sarà scaricabile on line se il test avrà esito positivo.

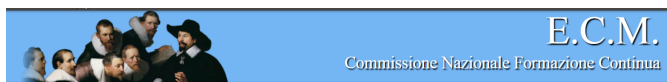
### SEGRETERIA ORGANIZZATIVA

Funzione Eventi Formativi ECM, Ospedale Pediatrico Bambino Gesù  
Piazza di S. Onofrio, 4 - 00165 Roma  
Tel: 06/6859-2290-4864-2411-4758  
[congressi@opbg.net](mailto:congressi@opbg.net) - [www.formazione.ospedalebambinogesu.it](http://www.formazione.ospedalebambinogesu.it)

### OBBIETTIVO FORMATIVO

NR. 1 - Applicazione nella pratica quotidiana dei principi e delle procedure dell'evidence base practice (EBM - EBN - EBP)

### CON LA SPONSORIZZAZIONE NON CONDIZIONANTE DI:



**OPBG IRCCS  
Provider 784  
N. EVENTO  
436819**