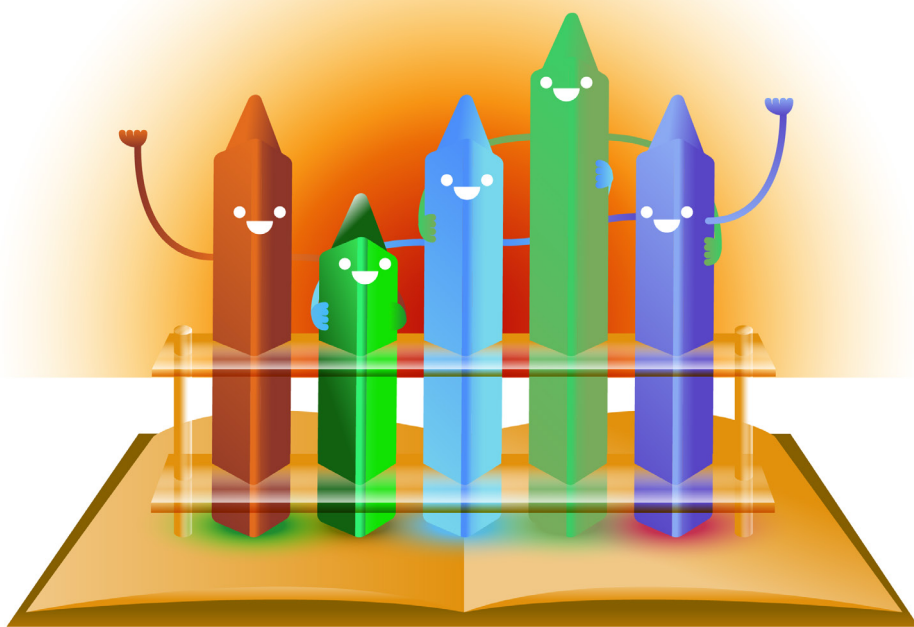


LABORATORIO DI SCRITTURA SCIENTIFICA PER LE PROFESSIONI SANITARIE IN PEDIATRIA (V EDIZIONE)



27 - 28 Febbraio 2025

Aula Laboratori di Ricerca IV Piano San Paolo
Ospedale Pediatrico Bambino Gesù
Viale F. Baldelli, 38 - 00146 Roma



European
Reference
Networks



Bambino Gesù
OSPEDALE PEDIATRICO

RESPONSABILI SCIENTIFICI

| | |
|-----------------------|--|
| Dall'Oglio Immacolata | <i>Struttura Sviluppo professionale, Formazione e Ricerca Ospedale Pediatrico Bambino Gesù IRCCS</i> |
| Gawronski Orsola | <i>Struttura Sviluppo professionale, Formazione e Ricerca Ospedale Pediatrico Bambino Gesù IRCCS</i> |

COMITATO SCIENTIFICO

| | |
|--------------------|--|
| Amicucci Matteo | <i>Area Clinica di Oncoematologia, Terapia Cellulare, Terapie Geniche e Trapianto Emopoietico - Ospedale Pediatrico Bambino Gesù IRCCS</i> |
| Biagioli Valentina | <i>Dipartimento di Scienze Mediche e Chirurgiche - DIMEC, Alma Mater Studiorum-Università di Bologna</i> |
| Petrarca Maurizio | <i>Area Clinica Neuroscienze - Ospedale Pediatrico Bambino Gesù IRCCS</i> |
| Tiozzo Emanuela | <i>Struttura Sviluppo professionale, Formazione e Ricerca Ospedale Pediatrico Bambino Gesù IRCCS</i> |
| Vellone Ercole | <i>Dipartimento di Biomedicina e Prevenzione, Università di Roma "Tor Vergata"</i> |

RELATORI E MODERATORI

| | |
|---------------------|--|
| Aleo Giuseppe | <i>Dipartimento di scienze della salute e Dipartimento di neuroscienze, riabilitazione, oftalmologia, genetica e scienze materno-infantili, Università degli Studi di Genova</i> |
| Amicucci Matteo | <i>Area Clinica di Oncoematologia, Terapia Cellulare, Terapie Geniche e Trapianto Emopoietico - Ospedale Pediatrico Bambino Gesù IRCCS</i> |
| Biagioli Valentina | <i>Dipartimento di Scienze Mediche e Chirurgiche - DIMEC, Alma Mater Studiorum-Università di Bologna</i> |
| Cocchieri Antonello | <i>Università Cattolica del Sacro Cuore</i> |

| | |
|------------------------------|---|
| Dall'Oglio Immacolata | <i>Struttura Sviluppo professionale, Formazione e Ricerca Ospedale Pediatrico Bambino Gesù IRCCS, Roma</i> |
| Evangelisti Giuliana | <i>Area Clinica Diagnostica di Immagini - Ospedale Pediatrico Bambino Gesù IRCCS, Roma</i> |
| Fratoni Luca | <i>Area Clinica Chirurgica e Anestesia, Ospedale Pediatrico Bambino Gesù IRCCS, Roma</i> |
| Gawronski Orsola | <i>Struttura Sviluppo professionale, Formazione e Ricerca Ospedale Pediatrico Bambino Gesù IRCCS, Roma</i> |
| Lorubbio Antonella | <i>Servizio Infermieristico, Tecnico e Riabilitativo Assistenziale - Ospedale Pediatrico Bambino Gesù IRCCS, Roma</i> |
| Mascolo Rachele | <i>Area Clinica Pediatria Universitaria Ospedaliera - Ospedale Pediatrico Bambino Gesù IRCCS, Roma</i> |
| Moncada Manuela | <i>Biblioteca - Ospedale Pediatrico Bambino Gesù IRCCS, Roma</i> |
| Petrarca Maurizio | <i>Area Clinica Neuroscienze - Ospedale Pediatrico Bambino Gesù IRCCS, Roma</i> |
| Piga Simone | <i>Percorsi Clinici Ed Epidemiologia - Ospedale Pediatrico Bambino Gesù IRCCS, Roma</i> |
| Raponi Massimiliano | <i>Direttore Sanitario Ospedale Pediatrico Bambino Gesù IRCCS, Roma</i> |
| Tiozzo Emanuela | <i>Struttura Sviluppo professionale, Formazione e Ricerca Ospedale Pediatrico Bambino Gesù IRCCS, Roma</i> |
| Vanzi Valentina | <i>Infermiera U.O.C. Direzione di Distretto 6 e della Committenza, ASLROMA 2</i> |
| Vellone Ercole | <i>Dipartimento di Biomedicina e Prevenzione, Università di Roma "Tor Vergata"</i> |

PROGRAMMA SCIENTIFICO

27 Febbraio 2025

10.00 Registrazione partecipanti

10.15-10.30 Saluti di apertura

M. Raponi

I sessione: Condividiamo un percorso di scrittura

10.30-10.45 Ricerca e pratica clinica

E. Tiozzo

10.45-11.00 Dal protocollo di studio allo scrivere un articolo, condividiamo le esperienze

I. Dall'Oglio, O. Gawronski

11.00-11.30 Ricerca bibliografica, un presupposto essenziale

M. Moncada

11.30-12.15 Impostiamo la scrittura di un articolo: le sezioni

V. Biagioli

12.15-13.15 Esercitazione pratica (1)

13.15-14.15 Lunch

14.15-14.45 Come evitare gli errori più comuni dell'inglese scientifico

G. Aleo

14.45-15.30 Intelligenza Artificiale, quale supporto alla scrittura scientifica?

D. Ferro

15.30-16.15 Alla ricerca... della rivista giusta!

A. Cocchieri

16.15-16.45 Come archiviare gli articoli, un sistema di gestione della bibliografia: ZOTERO

A. Lorubbio, R. Mascolo

16.45-17.15 Le citazioni dove trovarle e come inserirle anche senza Zotero

G. Evangelisti

17.15-18.00 Esercitazione pratica (2)

28 Febbraio 2025

II sessione: Dall'elaborazione alla sottomissione di un articolo

- 08.30-09.00 Valorizzare i risultati scientifici e evidenziare le ricadute nella pratica
M. Petrarca
- 09.00-09.30 Come rappresentare i risultati con tabelle e grafici
S. Piga
- 09.30-10.00 Esercitazione pratica (3)
- 10.00-10.30 Adattiamo il contenuto alla rivista: le linee guida per gli autori
R. Mascolo
- 10.30-11.00 Esercitazione pratica (4)
- 11.00-11.15 Coffee break
- 11.00-11.30 Scrivere in modo aderente alle checklist di valutazione degli articoli
M. Amicucci
- 11.30-12.00 Dall'authorship ai ringraziamenti, predisposizione dei materiali per la submission di un articolo
I. Dall'Oglio
- 12.00-12.30 La submission di un articolo: la scelta dei revisori, l'assenza di conflitto di interesse, i documenti blind
V. Vanzi
- 12.30-13.15 Esercitazione pratica (5)
- 13.15-14.15 Lunch

III sessione: Revisione, accettazione e disseminazione

- 14.15-15.10 Come affrontare un referaggio
E. Vellone
- 15.10-16.10 Esercitazione pratica (6)
- 16.10-16.30 Finalmente è accettato!
I. Dall'Oglio
- 16.30-17.15 Strategie per la disseminazione
O. Gawronski, L. Fratoni
- 17.15-17.30 Cosa abbiamo appreso, guardando avanti
O. Gawronski e I. Dall'Oglio
- 17.30 Chiusura del corso

Fornire conoscenze e strategie per poter scrivere un articolo scientifico, anche con l'uso adeguato dell'intelligenza artificiale, ai fini della pubblicazione su riviste scientifiche nei vari ambiti della pediatria, scegliere la rivista nazionale o internazionale più appropriata e adattare il manoscritto alle linee guida.

Il corso fornisce anche gli strumenti utili a sottoporre l'articolo, revisionarlo secondo le indicazioni dei referee e identificare un piano per la disseminazione dei risultati.

Le diverse sessioni che compongono il programma prevedono: relazioni su tema, esempi pratici, discussione ed esercitazioni con il coinvolgimento attivo dei partecipanti.

Il corso è promosso dall'Unità di Ricerca Scienze delle Professioni Sanitarie IRCCS OPBG.

INFORMAZIONI GENERALI

ISCRIZIONI

Non sono previsti uditori. Per partecipare è necessario effettuare l'iscrizione on-line su:

<http://formazione.ospedalebambinogesu.it/>

È prevista una quota di iscrizione di €90,00. Saranno accettate le prime **25 iscrizioni**.

In caso di mancata partecipazione, la quota di iscrizione versata potrà essere rimborsata previa comunicazione inviata a congressi@opbg.net, entro e non oltre le 24 ore precedenti alla data di inizio dell'evento.

EDUCAZIONE CONTINUA IN MEDICINA (ECM)

Al corso sono stati assegnati **18,8 crediti formativi per le figure professionali di: Assistente Sanitario, Dietista, Educatore Professionale, Fisioterapista, Igienista Dentale, Infermiere, Infermiere Pediatrico, Logopedista, Ortottista / Assistente di Oftalmologia, Ostetrico/a, Psicologo / Psicoterapeuta, Tecnico Audiometrista, Tecnico Audioprotesista, Tecnico della Fisiopatologia Cardiocircolatoria e Perfusionazione Cardiovascolare, Tecnico della Prevenzione nell'Ambiente e nei luoghi di lavoro, Tecnico della Riabilitazione Psichiatrica, Tecnico di Neuro Fisiopatologia, Tecnico Sanitario di Radiologia Medica, Tecnico Sanitario Laboratorio Biomedico, Terapista della Neuro Psicomotricità dell'Età Evolutiva, Terapista Occupazionale.**

Il rilascio dei crediti è subordinato all'effettiva presenza del partecipante all'intero evento formativo, verificata attraverso la registrazione manuale (firma entrata/uscita), alla compilazione del questionario di valutazione dell'evento e al superamento della prova di apprendimento. Al termine dell'attività formativa verrà rilasciato on line l'attestato di partecipazione, mentre il certificato ECM sarà scaricabile on line se il test avrà esito positivo.

SEGRETERIA ORGANIZZATIVA

Funzione Eventi Formativi ECM, Ospedale Pediatrico Bambino Gesù

Piazza di S. Onofrio, 4 - 00165 Roma

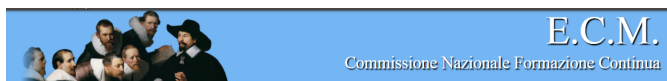
Tel: 06/6859-2290-4864-2411-4758

congressi@opbg.net - www.formazione.ospedalebambinogesu.it

OBIETTIVO FORMATIVO

NR. 1 - Applicazione nella pratica quotidiana dei principi e delle procedure dell'evidence base practice (EBM - EBN - EBP)

CON LA SPONSORIZZAZIONE NON CONDIZIONANTE DI:



OPBG IRCCS
Provider 784
N. EVENTO
436819