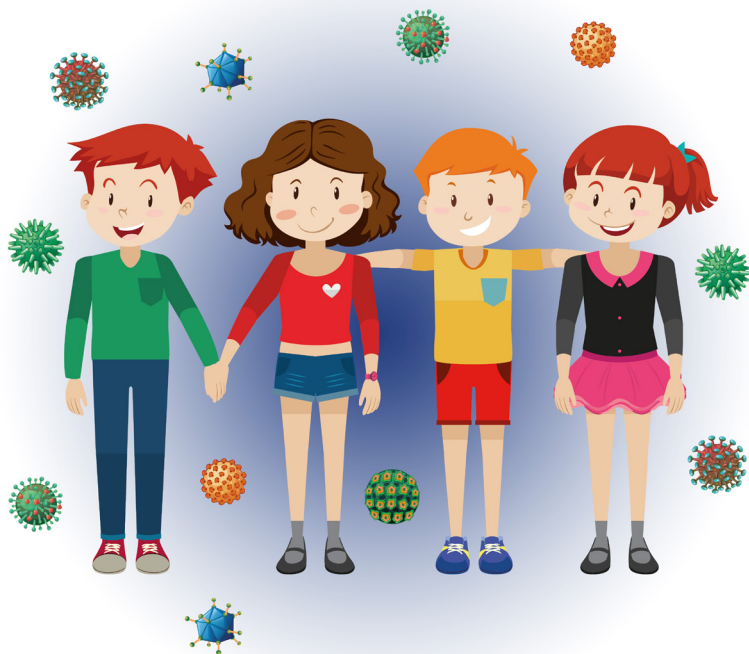


LE MALATTIE INFETTIVE TRASMISSIBILI IN EPOCA ADOLESCENZIALE E GIOVANE ADULTA



CON IL PATROCINIO DI:



03 Aprile 2024

Auditorium V. Nobili
Ospedale Pediatrico Bambino Gesù
Viale F. Baldelli, 38 - 00146 Roma



Bambino Gesù
OSPEDALE PEDIATRICO

RESPONSABILI SCIENTIFICI

Stefania Bernardi

OPBG - Roma

RELATORI E MODERATORI

Antinori Andrea

Istituto Nazionale per le malattie Infettive -
Lazzaro Spallanzani, Roma

Bernardi Stefania

OPBG- IRCCS, Roma

Calò Carducci Francesca Ippolita

OPBG - IRCCS , Roma

Cangemi Lidia

Dirigente Scolastico Liceo Scientifico
J.F. Kennedy

De Luca Maia

OPBG - IRCCS , Roma

Donà Daniele

Ospedale Universitario Padova

Giacomet Vania

Ospedale Sacco Milano

Giaquinto Carlo

Università degli Studi di Padova

Indolfi Giuseppe

Ospedale Meyer - Università degli Studi di
Firenze

Lancella Laura

OPBG - IRCCS , Roma

Latini Alessandra

IFO, Roma

Lazzaro Alessandro

Policlinico Umberto I, Roma

Lo Vecchio Andrea

Presidente SITIP, Roma

Lucchetti Maria Chiara

OPBG - IRCCS , Roma

Mazzotta Valentina

Istituto Nazionale per le malattie Infettive -
Lazzaro Spallanzani , Roma

Palma Paolo

OPBG - Università PTV , Roma

Perno Carlo Federico

OPBG - IRCCS , Roma

Raponi Massimiliano

OPBG - IRCCS , Roma

Rossi Paolo

OPBG - Pediatria PTV, Roma

Vairo Francesco

Università degli Studi di Salerno

Vicari Stefano

OPBG - Università Cattolica del Sacro Cuore
Roma

Villani Alberto

OPBG - PTV , Roma

PROGRAMMA SCIENTIFICO

8.30 Registrazione dei partecipanti

8.45 Saluti e apertura dei lavori

Massimiliano Raponi, Alberto Villani, Paolo Rossi

Moderatori: *Laura Lancellata, Daniele Donà*

9.00-9.20 Il futuro è dei giovani: le Infezioni dell'adolescente e giovane Adulto

C. Giaquinto

9.30-9.50 Le Malattie Sessualmente Trasmesse dell'adolescente e giovane adulto: Epidemiologia del terzo millennio

F. Vairo

10.00-10.20 Vaccini nell'adolescente: pensiamoci

P. Palma

10.30-10.50 Le Epatiti: non solo neonati e adulti

G. Indolfi

11.00-11.20 Pausa caffè

Moderatori: *Alessandra Latini, Francesca Ippolita Calò Carducci*

11.20-11.40 Le Infezioni Erpetiche e non solo

A. Lazzaro

11.50-12.10 Infezioni Batteriche dell'apparato Urogenitale

M. C. Lucchetti

12.20-12.40 Hiv: U = U ma non tutti lo sanno

A. Antinori

12.50-13.10 La Sifilide: una storia senza fine

V. Giacomet

13.10-13.30 Discussione

13.30-14.30: Pausa Pranzo

Moderatori: *Andrea Lo Vecchio, Maia De Luca*

14.30-14.50 Testimonianza

Paziente Adulto

15.00-15.20 Terapie di Prevenzione e Profilassi Post Esposizione

V. Mazzotta

15.30-15.50 Test Diagnostici Rapidi e resistenze antivirali da PrEP

C. F. Perno

16.00-16.20 Disturbi Neurocognitivi , Disturbi d'identità di genere, Drug Abusers: profili di rischio per malattie trasmissibili

S. Vicari

16.30-16.50 Formazione e Informazione: Sanità pubblica e Scuola, una rete da sostenere

L. Cangemi

17.00-17.30 Discussione e Conclusioni finali

NOTE

Una delle categorie più a rischio di contrarre Infezioni Sessualmente Trasmesse è quella di Adolescenti e Giovani adulti. Gli impedimenti ad una corretta gestione sanitaria sono legati sia alla particolarità della popolazione poco incline a controllo e bilanci di salute standardizzati, sia ad un aggiornamento non adeguato da parte dei medici e alla difficoltà di gestione di test di facile approccio e consultazione. La possibilità di intercettare malattie trasmissibili e prevenibili è prioritaria per una prospettiva di un futuro più sano.

INFORMAZIONI GENERALI

ISCRIZIONI

Non sono previsti uditori. Per partecipare è necessario effettuare l'iscrizione on-line su:

<http://formazione.ospedalebambinogesu.it/>

È prevista una quota di iscrizione di €30,00. Saranno accettate le prime **60 iscrizioni**.

In caso di mancata partecipazione, la quota di iscrizione versata potrà essere rimborsata previa comunicazione inviata a congressi@opbg.net, entro e non oltre le 24 ore precedenti alla data di inizio dell'evento.

EDUCAZIONE CONTINUA IN MEDICINA (ECM)

Al corso sono stati assegnati **6 crediti formativi per le figure professionali di: assistente sanitario, biologo, farmacista, infermiere, infermiere pediatrico, medico chirurgo (tutte le discipline)**. Il rilascio dei crediti è subordinato all'effettiva presenza del partecipante all'intero evento formativo, verificata attraverso la registrazione manuale (firma entrata/uscita), alla compilazione del questionario di valutazione dell'evento e al superamento della prova di apprendimento. Al termine dell'attività formativa verrà rilasciato on line l'attestato di partecipazione, mentre il certificato ECM sarà scaricabile on line se il test avrà esito positivo.

SEGRETERIA ORGANIZZATIVA

Funzione Eventi Formativi ECM, Ospedale Pediatrico Bambino Gesù

Piazza S. Onofrio, 4 - 00165 Roma

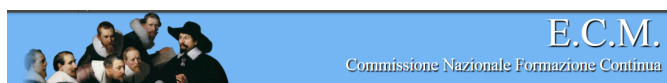
Tel: 06/6859-2290-4864-2411-4758 - Fax: 06/6859.2443

congressi@opbg.net - www.formazione.ospedalebambinogesu.it

OBIETTIVO FORMATIVO

NR. 18 -

CON LA SPONSORIZZAZIONE NON CONDIZIONANTE DI:



**OPBG IRCCS
Provider 784
N. EVENTO
407676**