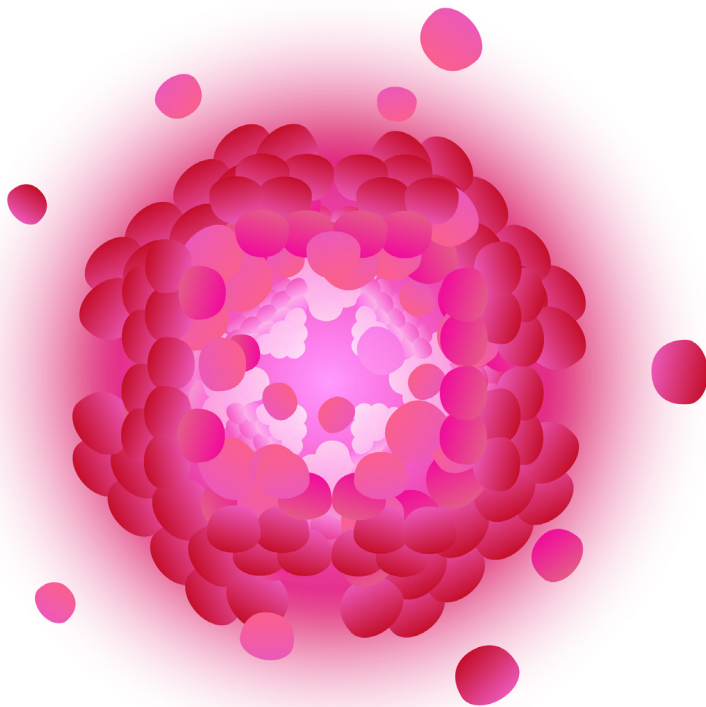


# AGGIORNAMENTO IN EMOSTASI E TROMBOSI IN ETA' PEDIATRICA E NEONATALE



Fondazione Paracelso  
nonostante l'emofilia.

CON IL PATROCINIO DI:



## 27 Febbraio 2024

Auditorium "Valerio Nobili" sede di San Paolo  
Ospedale Pediatrico Bambino Gesù  
Viale Ferdinando Baldelli, 38 - 00146 Roma



European  
Reference  
Networks



Bambino Gesù  
OSPEDALE PEDIATRICO

## RESPONSABILI SCIENTIFICI

---

Luciani Matteo

*Ospedale Pediatrico Bambino Gesù Roma*

## RELATORI E MODERATORI

---

Banov Laura

*Centro Emostasi e Trombosi Gaslini Genova*

Campi Francesca

*Ospedale Pediatrico Bambino Gesù Roma*

De Cristofaro Raimondo

*Università Cattolica Roma*

Di Felice Giovina

*Ospedale Pediatrico Bambino Gesù Roma*

Dotta Andrea

*Ospedale Pediatrico Bambino Gesù Roma*

Gandolfo Carlo

*Ospedale Pediatrico Bambino Gesù Roma*

Giordano Paola

*Ospedale Pediatrico Giovanni XXIII Bari*

Giorni Chiara

*Ospedale Pediatrico Bambino Gesù Roma*

Iavarone Sonia

*Ospedale Pediatrico Bambino Gesù Roma*

Longo Daniela

*Ospedale Pediatrico Bambino Gesù Roma*

Marietta Marco

*Università degli studi di Modena e Reggio Emilia*

Molinari Angelo Claudio

*Centro Emostasi e Trombosi Gaslini Genova*

Monte Gabriele

*Ospedale Pediatrico Bambino Gesù Roma*

Palumbo Giuseppe

*Ospedale Pediatrico Bambino Gesù Roma*

Pin Jacopo Norberto

*Istituto Pediatrico della Svizzera Italiana*

Santoro Cristina

*Policlinico Umberto I Roma*

Sartori Stefano

*Università degli studi di Padova*

Valeriani Massimiliano

*Ospedale Pediatrico Bambino Gesù Roma*

Villani Alberto

*Ospedale Pediatrico Bambino Gesù Roma*

Zanon Ezio

*Azienda Ospedaliera di Padova*

# PROGRAMMA SCIENTIFICO

08.30            Registrazione partecipanti  
09.00            Saluti ed introduzione al corso

## Prima Sessione

**Moderatori:**    *A. Villani, A. C. Molinari*  
09.10-09.30    **Anamnesi e diagnostica differenziale del bambino e neonato emorragico**  
*R. De Cristofaro*  
09.30-09.50    **Problematiche preanalitiche in coagulazione**  
*G. Di Felice*  
09.50-10.10    **La gestione del paziente emofilico oggi: dalla diagnosi alla terapia attuale**  
*E. Zanon*  
10.10-10.30    **Il futuro della terapia dell'emofilia**  
*A. C. Molinari*  
10.30-10.40    **Discussione**  
10.40-11.00    **Emergenze emorragiche nelle Malattie emorragiche congenite**  
*C. Santoro*  
11.00-11.20    **Complicanze emorragiche e trombotiche in oncematologia**  
*P. Giordano*  
11.20-11.30    **Discussione**  
11.30-12.00    **Coffee break**

## Seconda Sessione

**Moderatori:**    *M. Valeriani, A. Dotta*  
12.00-12.20    **Lo stroke ischemico in ambito neonatale e pediatrico: i dati del Registro Italiano Trombosi Infantili**  
*S. Sartori*  
12.20-12.40    **Lo stroke ischemico nel neonato: i dati dell'OPBG**  
*F. Campi, D. Longo*  
12.40-13.00    **Lo stroke ischemico in età pediatrica: i dati dell'OPBG**  
*G. Monte*  
13.00-13.20    **L'enigma delle trombosi delle vene midollari: una semplice complicanza?**  
*J. Pin*

- 13.20-13.40 La profilassi e terapia anticoagulante nel bambino e nel neonato con Trombosi venosa  
*L. Banov*
- 13.40-13.50 Discussione
- 13.50-14.10 Lezioni dal COVID: il concetto di immunotrombosi  
*M. Marietta*

14.10-15.00 Lunch

### Terza Sessione

Moderatori: *G. Palumbo, M. Luciani*

- 15.00-15.20 L'acido tranexamico: quando, come e perchè  
*S. Iavarone*
- 15.20-15.40 Le piastrinopenie congenite e acquisite: diagnosi e terapia  
*G. Palumbo*
- 15.40-16.00 Gestione delle complicanze coagulative nei pazienti cardiopatici sottoposti a chirurgia e a supporto circolatorio meccanico  
*C. Giorni*
- 16.00-16.20 La Trombectomia meccanica nel tromboembolismo pediatrico  
*C. Gandolfo*
- 16.20-16.40 Le flow chart di emostasi e trombosi  
*M. Luciani*
- 16.40-16.50 Discussione
- 16.50-17.10 Considerazioni finali e highlights della giornata
- 17.10-17.30 Test di valutazione finale e chiusura congresso

**Le malattie emorragiche e trombotiche**, siano esse congenite o acquisite, rappresentano un aspetto clinico rilevante nella pratica medica, anche del medico non specialista e per chi opera in laboratorio.

Le problematiche emostatiche sono comuni a tutte le branche della pediatria medica e chirurgica, nonché all'area dell'emergenza-urgenza e, per una corretta gestione, necessitano di specifiche conoscenze cliniche, farmacologiche e di laboratorio. Il sistema coagulativo in età pediatrica e neonatale è caratterizzato da un andamento dinamico con particolari risposte ai comuni test di laboratorio che devono essere ben conosciute per giungere alle corrette conclusioni diagnostiche e applicare le dovute terapie.

Il corso si propone di promuovere la formazione in emostasi e trombosi pediatrica.

## INFORMAZIONI GENERALI

---

### ISCRIZIONI

Non sono previsti uditori. Per partecipare è necessario effettuare l'iscrizione on-line su:

<http://formazione.ospedalebambinogesu.it/>

Saranno accettate le prime **100 iscrizioni**.

### EDUCAZIONE CONTINUA IN MEDICINA (ECM)

Al corso sono stati assegnati **7 crediti formativi per le figure professionali di: Biologo, Farmacista, Fisioterapista, Infermiere, Infermiere pediatrico, Medico Chirurgo (tutte), Odontoiatra, Ostetrico/a, Tecnico della fisiopatologia cardiocircolatoria e perfusione cardiovascolare, Tecnico sanitario laboratorio biomedico, Terapista della neuro psicomotricità dell'età evolutiva..** Il rilascio dei crediti è subordinato all'effettiva presenza del partecipante all'intero evento formativo, verificata attraverso la registrazione manuale (firma entrata/uscita), alla compilazione del questionario di valutazione dell'evento e al superamento della prova di apprendimento. Al termine dell'attività formativa verrà rilasciato on line l'attestato di partecipazione, mentre il certificato ECM sarà scaricabile on line se il test avrà esito positivo.

### SEGRETERIA ORGANIZZATIVA

Servizio Eventi Formativi ECM, Ospedale Pediatrico Bambino Gesù  
Piazza S. Onofrio, 4 - 00165 Roma  
Tel: 06/6859-2290-4864-2411-4758 - Fax: 06/6859.2443  
congressi@opbg.net - [www.formazione.ospedalebambinogesu.it](http://www.formazione.ospedalebambinogesu.it)

### OBBIETTIVO FORMATIVO

NR. 4- appropriatezza delle prestazioni sanitarie, sistemi di valutazione, verifica e miglioramento dell'efficienza ed efficacia. Livelli essenziali di assistenza (LEA)

### CON LA SPONSORIZZAZIONE NON CONDIZIONANTE DI:

**GRIFOLS**   **CSL Behring**  
Il valore della conoscenza

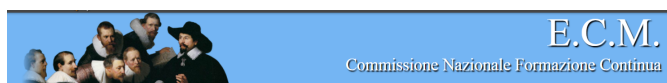
**sobi**  
rare strength

**Takeda**

**Roche**

**BAYER**

**KEDRION**  
BIOPHARMA



**OPBG IRCCS**  
**Provider 784**  
**N. EVENTO**  
**403398**