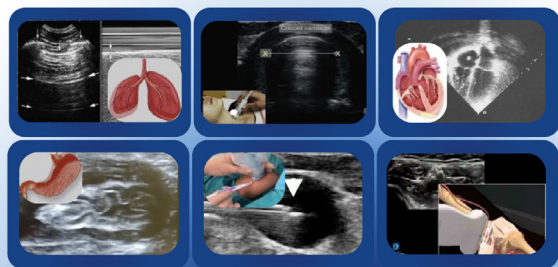


# ECOGRAFIA CLINICA- INTEGRATA IN ANESTESIA E RIANIMAZIONE PEDIATRICA



CON IL PATROCINIO DI:



**25 Marzo 2023**

Aula Salvati 1-2  
Ospedale Pediatrico Bambino Gesù  
Piazza S. Onofrio 4, Roma



Bambino Gesù  
OSPEDALE PEDIATRICO

## **RESPONSABILI SCIENTIFICI**

---

<b>Alessandri Valeria</b>	<i>ARCO Ospedale Pediatrico Bambino Gesù IRCCS</i>
<b>Tomà Paolo</b>	<i>Diagnostica per Immagini - Ospedale Pediatrico Bambino Gesù IRCCS</i>

## **RELATORI E MODERATORI**

---

<b>Alessandri Francesco</b>	<i>Dipart. di Anestesia-Rianimazione e terapia del dolore - Az. Ospedaliera Universitaria "Policlinico Umberto I°"</i>
<b>Alessandri Valeria</b>	<i>ARCO Ospedale Pediatrico Bambino Gesù IRCCS</i>
<b>Bianchi Roberto</b>	<i>ARCO Ospedale Pediatrico Bambino Gesù IRCCS</i>
<b>Biasucci Daniele Guerino</b>	<i>Dipart. di Scienze cliniche e medicina traslazionale, Università degli Studi di Roma "Tor Vergata"</i>
<b>La Greca Antonio</b>	<i>Dipart. di Scienze gastroenterologiche, endocrino-metaboliche e nefro-urologiche, Fondazione Policlinico Universitario "A. Gemelli" IRCCS</i>
<b>Musolino Anna Maria</b>	<i>Pediatria DEAPG Ospedale Pediatrico Bambino Gesù IRCCS</i>
<b>Natali Gianluigi</b>	<i>Diagnostica per Immagini, Radiologia interventistica - Ospedale Pediatrico Bambino Gesù IRCCS</i>
<b>Tomà Paolo</b>	<i>Diagnostica per Immagini - Ospedale Pediatrico Bambino Gesù IRCCS</i>
<b>Picardo Sergio</b>	<i>ARCO Ospedale Pediatrico Bambino Gesù IRCCS</i>
<b>Reali Simone</b>	<i>ARCO Ospedale Pediatrico Bambino Gesù IRCCS</i>
<b>Toscano Alessandra</b>	<i>Neonatologia - Ospedale Pediatrico Bambino Gesù IRCCS</i>

# PROGRAMMA SCIENTIFICO

08.00 Registrazione dei partecipanti  
08.30 Presentazione del workshop  
*S. Picardo, D.G. Biasucci*

## Ecografia diagnostica

Moderatori: *S. Reali*

08.45 Ecografia nel peri-operatorio: una overview  
*D.G. Biasucci*

09.10 Ecografia delle vie aeree  
*F. Alessandri*

09.40 Ecografia toracica e diaframmatica  
*D.G. Biasucci*

10.10 Ecocardiografia in anestesia e Terapia Intensiva  
*A. Toscano*

10.40 Ecografia nel trauma  
*A.M. Musolino*

11.10 Ecografia nelle urgenze  
*A. La Greca*

11.40 Coffee Break

## Ecografia interventistica

Moderatori: *wR. Bianchi*

12.00 Ecografia toracica  
*G. Natali*

12.30 Ecografia nell'accesso vascolare  
*S. Reali*

13.00 Ecografia nell' anestesia loco-regionale e nei blocchi di fascia  
*V. Alessandri*

13.30 Lunch Break

14.30-17,00 SESSIONE PRATICA: 5 stazioni dimostrative della durata di 30 minuti ciascuna

Stazione 1 - Ecografia delle vie aeree, toracica e diaframmatica  
*F. Alessandri, D.G. Biasucci*

Stazione 2 Ecocardiografia  
*A. Toscano*

Stazione 3 Ecografia addominale  
*A. La Greca*

Stazione 4 Ecografia vascolare  
*S. Reali*

Stazione 5 Sonoanatomia per i blocchi loco-regionali e di fascia  
*V. Alessandri*

17.00 Discussione e conclusioni  
*D.G. Biasucci, V. Alessandri*

## NOTE

---

---

**L'ecografia clinica-integrata bedside è una** delle più affascinanti rivoluzioni in anestesia e rianimazione. Rappresenta uno strumento potente di diagnosi, monitoraggio e di supporto a procedure interventistiche, in grado, dunque, di migliorare l'outcome del paziente come ampiamente documentato dalla recente letteratura scientifica.

Il corso si pone come obiettivo quello di formare medici già specialisti o specializzandi in Anestesia e Rianimazione, non solo all'utilizzo dell'ecografia come strumento diagnostico ma anche interventistico nel setting perioperatorio e nel paziente critico in Terapia Intensiva.

## **INFORMAZIONI GENERALI**

---

### **ISCRIZIONI**

Non sono previsti uditori. Per partecipare è necessario effettuare l'iscrizione on-line su:

<http://formazione.ospedalebambinogesu.it/>

È prevista una quota di iscrizione di €40,00. Saranno accettate le prime **50 iscrizioni**.

### **EDUCAZIONE CONTINUA IN MEDICINA (ECM)**

Al corso sono stati assegnati **7,9 crediti formativi per le figure professionali di: Medico chirurgo (tutte le discipline)**. Il rilascio dei crediti è subordinato all'effettiva presenza del partecipante all'intero evento formativo, verificata attraverso la registrazione manuale (firma entrata/uscita), alla compilazione del questionario di valutazione dell'evento e al superamento della prova di apprendimento. Al termine dell'attività formativa verrà rilasciato on line l'attestato di partecipazione, mentre il certificato ECM sarà scaricabile on line se il test avrà esito positivo.

### **SEGRETERIA ORGANIZZATIVA**

Servizio Eventi Formativi ECM, Ospedale Pediatrico Bambino Gesù

Piazza S. Onofrio, 4 - 00165 Roma

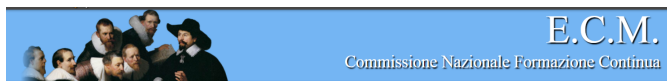
Tel: 06/6859-2290-4864-2411-4758 - Fax: 06/6859.2443

congressi@opbg.net - [www.formazione.ospedalebambinogesu.it](http://www.formazione.ospedalebambinogesu.it)

### **OBIETTIVO FORMATIVO**

1 - Applicazione nella pratica quotidiana dei principi e delle procedure dell'evidence based practice (EBM - EBN - EBP)

### **CON LA SPONSORIZZAZIONE NON CONDIZIONANTE DI:**



**OPBG IRCCS**  
**Provider 784**  
**N. EVENTO**  
**370108**