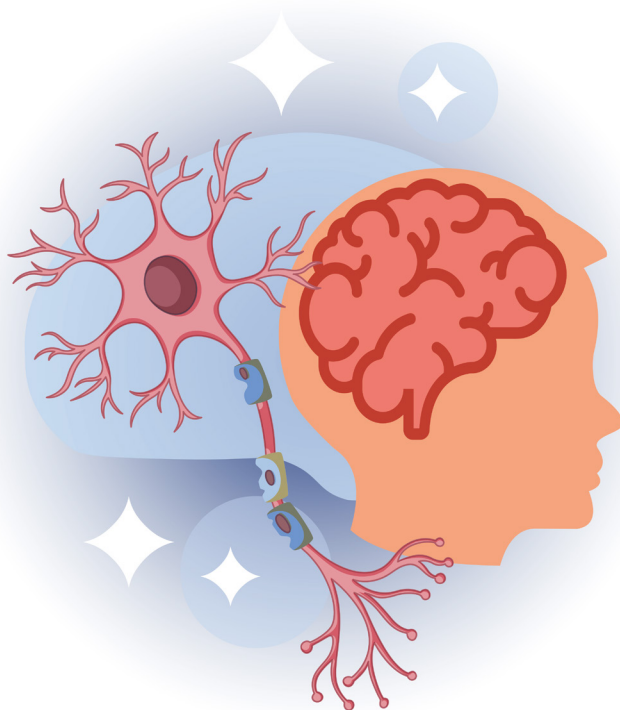


SCLEROSI MULTIPLA PEDIATRICA: Dalla diagnosi alla cura



CON IL PATROCINIO DI:



Con il patrocinio di



24 Novembre 2023

Auditorium V. Nobili
Ospedale Pediatrico Bambino Gesù
Viale Ferdinando Baldelli 38, Roma



RESPONSABILI SCIENTIFICI

Teresa Grimaldi Capitello

Ospedale Pediatrico Bambino Gesù, Roma

Massimiliano Valeriani

Ospedale Pediatrico Bambino Gesù, Roma

RELATORI E MODERATORI

Ornella Argento

Ricercatrice Fondazione Santa Lucia

Teresa Grimaldi Capitello

Ospedale Pediatrico Bambino Gesù, Roma

Antonio Carotenuto

Dipartimento di Neuroscienze e scienze riproduttive e odontostomatologia Università Federico II - Napoli

Michela Ada Noris Ferilli

Ospedale Pediatrico Bambino Gesù, Roma

Deny Menghini

Ospedale Pediatrico Bambino Gesù

Gabriele Monte

Ospedale Pediatrico Bambino Gesù, Roma

Laura Papetti

Ospedale Pediatrico Bambino Gesù, Roma

Martina Proietti Checchi

Ospedale Pediatrico Bambino Gesù, Roma

Emilio Portaccio

Dipartimento NEUROFARBA Università di Firenze

Marta Simone

Nueropsichiatria Policlinico Universitario di Bari

Samuela Tarantino

Ospedale Pediatrico Bambino Gesù, Roma

Massimiliano Valeriani

Ospedale Pediatrico Bambino Gesù, Roma

Federico Vigeveno

Ospedale Pediatrico Bambino Gesù, Roma

PROGRAMMA SCIENTIFICO

08.30-09.00 Registrazione partecipanti

09.00-09.30 Presentazione:

F. Vigeveno, D. Menghini, M. Valeriani, T. Grimaldi Capitello

LA DIAGNOSI DI SCLEROSI MULTIPLA:

PERCORSO VALUTATIVO DIAGNOSTICO E DI CURA

Moderatore: *M. Valeriani*

09.30-10.00 Inquadramento clinico nella sclerosi multipla in età pediatrica

A. Carotenuto

10.00-10.30 L'individuazione di deficit cognitivi nelle popolazioni SM

E. Portaccio

10.30-11.00 Pausa

LA SCLEROSI MULTIPLA:

LE IMPLICAZIONI PSICOLOGICHE NEL PERCORSO DI CURA

Moderatrice: *T. Grimaldi Capitello*

11.00-11.30 Protocollo neuropsicologico e follow-up cognitivo: l'Esperienza dell'Ospedale Bambino Gesù.

S. Tarantino

11.30-12.00 La presa in carico psicologica del paziente e della famiglia: dalla comunicazione della diagnosi alla difficoltà di adattamento.

M. Proietti Checchi

12.00-12.30 Follow-back: le nuove conoscenze di sclerosi multipla nell'età adulta orientano gli interventi in età evolutiva.

O. Argento

12.30-13.00 Discussione

13.00-14.00 Lunch

LE TERAPIE NELLA SCLEROSI MULTIPLA

Moderatrice: *L. Papetti*

14.00-14.30 L'impatto della terapia farmacologica sul deficit cognitivo

M. Simone

14.30-15.00 La psicoterapia nel giovane paziente con sclerosi multipla: Ipotesi di Intervento.

S. Tarantino, M. Proietti Checchi

15.00-16.00 Tavola rotonda con gli esperti: discussione 2 casi clinici

Moderatori: *M. Valeriani, M.A.N. Ferilli; G. Monte*

16.00-16.30 Test di valutazione e gradimento e chiusura corso

NOTE

La sclerosi multipla in età pediatrica è una patologia a bassa incidenza, ciononostante pone per i clinici e per la gestione delle famiglie numerose sfide in termini di diagnosi differenziale, di aggiornamento delle conoscenze sugli effetti neurodegenerativi, sulla comprensione dell'incidenza delle sequele neuropsicologiche nello sviluppo neuroevolutivo del bambino e dell'adolescente e sull'aderenza alle cure. Obiettivo del corso è fornire aggiornamenti sulle conoscenze acquisite in tali campi di sapere.

INFORMAZIONI GENERALI

ISCRIZIONI

Non sono previsti uditori. Per partecipare è necessario effettuare l'iscrizione on-line su:

<http://formazione.ospedalebambinogesu.it/>

È prevista una quota di iscrizione di €25,00. Saranno accettate le prime **70 iscrizioni**.

EDUCAZIONE CONTINUA IN MEDICINA (ECM)

Al corso sono stati assegnati **6 crediti formativi per le figure professionali di: Tutte**. Il rilascio dei crediti è subordinato all'effettiva presenza del partecipante all'intero evento formativo, verificata attraverso la registrazione manuale (firma entrata/uscita), alla compilazione del questionario di valutazione dell'evento e al superamento della prova di apprendimento. Al termine dell'attività formativa verrà rilasciato on line l'attestato di partecipazione, mentre il certificato ECM sarà scaricabile on line se il test avrà esito positivo.

SEGRETERIA ORGANIZZATIVA

Servizio Eventi Formativi ECM, Ospedale Pediatrico Bambino Gesù

Piazza S. Onofrio, 4 - 00165 Roma

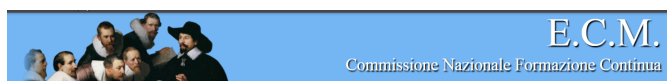
Tel: 06/6859-2290-4864-2411-4758 - Fax: 06/6859.2443

congressi@opbg.net - www.formazione.ospedalebambinogesu.it

OBIETTIVO FORMATIVO

NR. 3 - documentazione clinica. Percorsi clinico-assistenziali diagnostici e riabilitativi, profili di assistenza - profili di cura

CON LA SPONSORIZZAZIONE NON CONDIZIONANTE DI:



OPBG IRCCS
Provider 784
N. EVENTO
390006