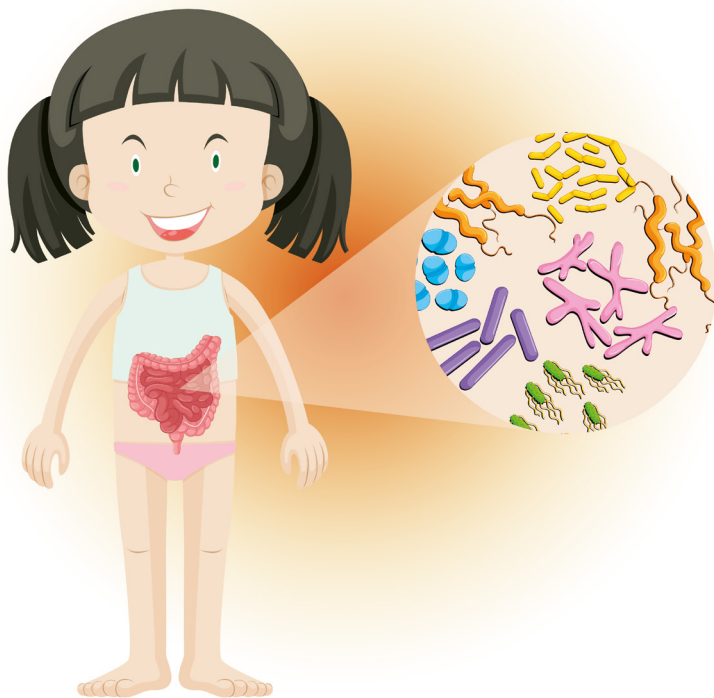


# GASTROENTERITIS INFETTIVE: EVOLUZIONE DEL PARADIGMA CLINICO E DIAGNOSTICO



CON IL PATROCINIO DI:



**SIBioC**  
Medicina di Laboratorio ETS



## 25 Ottobre 2023

Auditorium "Valerio Nobili"  
Ospedale Pediatrico Bambino Gesù  
Viale F. Baldelli, 38, 00146 Roma



## RESPONSABILI SCIENTIFICI

---

Paola Bernaschi  
Carlo Federico Perno

*Ospedale Pediatrico Bambino Gesù  
Ospedale Pediatrico Bambino Gesù*

## RELATORI E MODERATORI

---

Giulia Angelino  
Paola Bernaschi  
Edoardo Carretto

*Ospedale Pediatrico Bambino Gesù  
Ospedale Pediatrico Bambino Gesù  
Arcispedale Santa Maria Nuova – IRCCS  
AUSL Reggio Emilia*

Massimo Ciccozzi  
Laura Corsi  
Davide Di Cave  
Paolo Fazii  
Carla Fontana  
Laura Lancella  
Livia Mancinelli  
Pietro Merli  
Carlo Federico Perno  
Lorenza Putignani  
Cristina Russo  
Maurizio Sanguinetti

*Università Campus Biomedico  
Ospedale Pediatrico Bambino Gesù  
Policlinico Tor Vergata Roma  
Azienda Sanitaria Locale di Pescara  
Ospedale Lazzaro Spallanzani - Roma  
Ospedale Pediatrico Bambino Gesù  
Ospedale Pediatrico Bambino Gesù  
Ospedale Pediatrico Bambino Gesù  
Ospedale Pediatrico Bambino Gesù  
Ospedale Pediatrico Bambino Gesù  
Fondazione Policlinico Universitario  
"Agostino Gemelli" – Università Cattolica del  
Sacro Cuore, Roma  
Ospedale Pediatrico Bambino Gesù*

Alberto Villani

# PROGRAMMA SCIENTIFICO

08.30-09.00	Registrazione partecipanti
09.00-09.15	Introduzione ai lavori
Moderatori:	<i>C. F. Perno, E. Carretto</i>
09.15-09.45	Aspetto epidemiologico nazionale ed europeo <i>M. Ciccozzi</i>
09.45-10.15	Organizzazione dei percorsi diagnostici per le gastroenteriti infettive <i>P. Fazii</i>
10.15-10.45	Valutazione comparative tra metodiche tradizionali ed approccio sindromico nella diagnostica delle gastroenteriti infettive, luci ed ombre <i>C. Fontana</i>
10.45-11.15	Quadro clinico delle gastroenteriti acute in età pediatrica: diagnosi differenziale <i>G. Angelino</i>
11.15-11.30	Discussione
11.30-11.45	Coffee break
Moderatori:	<i>A. Villani; L. Lancella</i>
11.45-12.15	Gastroenteriti virali: impatto diagnostico <i>C. Russo</i>
12.15-12.45	Adenovirus nel paziente oncoematologico <i>P. Merli</i>
12.45-13.15	Complicanze infettive sistemiche delle gastroenteriti acute <i>L. Corsi</i>
13.15-13.30	Discussione
13.30-14.30	Lunch

Moderatori:	<i>P. Bernaschi, E. Carretto</i>
14.30-15.00	The microbiota collapse <i>M. Sanguinetti</i>
15.00-15.30	Le nuove frontiere del microbioma: come e quando <i>L. Putignani</i>
15:30-16:00	Enteriti Parassitarie <i>D. Di Cave</i>
16.00-16.30	Microbiologia delle infezioni gastrointestinali: esperienza dell'Ospedale Bambino Gesù <i>L. Mancinelli</i>
16.30-17.00	Discussione
17.00-17.30	Test di valutazione finale e chiusura evento

## NOTE

---

---

**La diagnosi di laboratorio delle infezioni gastroenteriche** si è basata per anni su un approccio strettamente eziologico derivante dalla conoscenza del ruolo patogenetico di alcuni germi a livello del tratto intestinale umano. Negli ultimi anni ci sono stati importanti avanzamenti della conoscenza in merito al microbiota e microbioma dell'intestino umano sano grazie ad un approccio metagenomico e culturomico. Contemporaneamente, diversi metodi basati sull'amplificazione genetica di differenti target microbici (PRC multiplex), sono ad oggi disponibili per l'uso routinario nei laboratori di Microbiologia. Tale disponibilità ha consentito lo sviluppo delle piattaforme "sindromiche" utilizzabili nei laboratori. Ovviamente il dato ottenuto, deve essere interpretato clinicamente grazie alle conoscenze del microbiota e degli equilibri fra i diversi componenti del microbiota presenti nella popolazione sana. Il corso si propone di approfondire gli aspetti microbiologici, tecnologici e clinici delle gastroenteriti infettive e di dare una chiave di lettura all'impiego delle tecnologie multiplex PCR nell'ambito della diagnosi microbiologica.

## INFORMAZIONI GENERALI

---

### ISCRIZIONI

Non sono previsti uditori. Per partecipare è necessario effettuare l'iscrizione on-line su:

<http://formazione.ospedalebambinogesu.it/>

È prevista una quota di iscrizione di €25,00. Saranno accettate le prime **70 iscrizioni**.

### EDUCAZIONE CONTINUA IN MEDICINA (ECM)

Al corso sono stati assegnati **7 crediti formativi per le figure professionali di: Biologo, Infermiere, Infermiere pediatrico, Tecnico sanitario laboratorio biomedico, Veterinario, Medico Chirurgo (tutte le discipline)**. Il rilascio dei crediti è subordinato all'effettiva presenza del partecipante all'intero evento formativo, verificata attraverso la registrazione manuale (firma entrata/uscita), alla compilazione del questionario di valutazione dell'evento e al superamento della prova di apprendimento. Al termine dell'attività formativa verrà rilasciato on line l'attestato di partecipazione, mentre il certificato ECM sarà scaricabile on line se il test avrà esito positivo.

### SEGRETERIA ORGANIZZATIVA

Servizio Eventi Formativi ECM, Ospedale Pediatrico Bambino Gesù

Piazza S. Onofrio, 4 - 00165 Roma

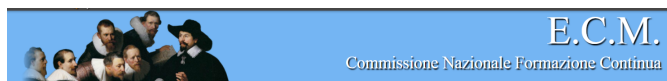
Tel: 06/6859-2290-4864-2411-4758 - Fax: 06/6859.2443

congressi@opbg.net - [www.formazione.ospedalebambinogesu.it](http://www.formazione.ospedalebambinogesu.it)

### OBIETTIVO FORMATIVO

NR.29 - Innovazione tecnologica: valutazione, miglioramento dei processi di gestione delle tecnologie biomediche, chimiche, fisiche e dei dispositivi medici. Health Technology Assessment

### CON LA SPONSORIZZAZIONE NON CONDIZIONANTE DI:



**OPBG IRCCS  
Provider 784  
N. EVENTO  
393626**