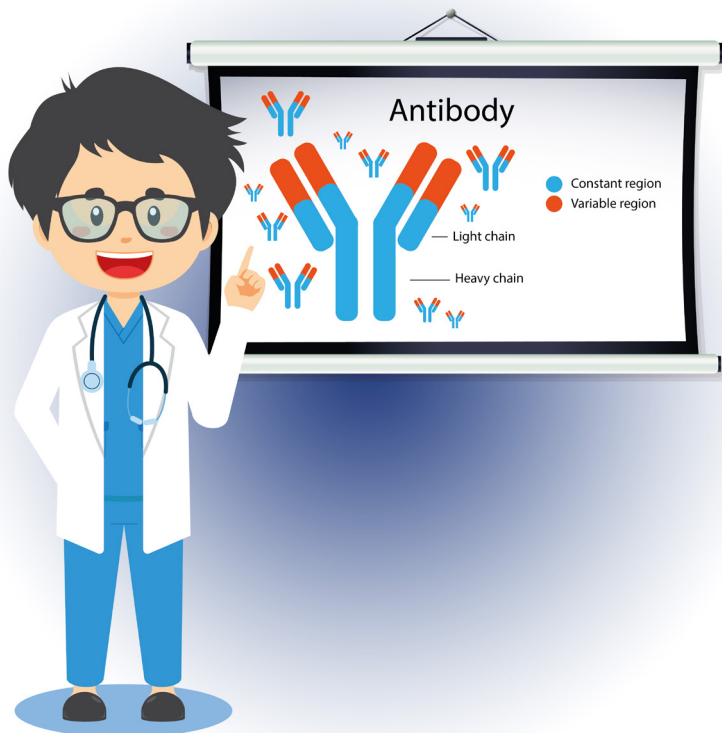


# LA DIAGNOSTICA DI LABORATORIO DELLE PATOLOGIE ALLERGICHE E AUTOIMMUNI



CON IL PATROCINIO DI:



## 25 Settembre 2023

Auditorium Valerio Nobili  
Ospedale Pediatrico Bambino Gesù  
Viale Ferdinando Baldelli, 38 - 00146 Roma



Bambino Gesù  
OSPEDALE PEDIATRICO

## RESPONSABILI SCIENTIFICI

---

Giorgia Bracaglia  
Ottavia Porzio

*Ospedale Pediatrico Bambino Gesù, Roma  
Ospedale Pediatrico Bambino Gesù, Roma*

## RELATORI E MODERATORI

---

Arasi Stefania

*Ospedale Pediatrico Bambino Gesù - Roma*

Artesani Maria Cristina

*Ospedale Pediatrico Bambino Gesù - Roma*

Bracaglia Giorgia

*Ospedale Pediatrico Bambino Gesù - Roma*

Fierro Vincenzo

*Ospedale Pediatrico Bambino Gesù - Roma*

Fiocchi Alessandro

*Ospedale Pediatrico Bambino Gesù - Roma*

Gulli Francesca

*Ospedale Pediatrico Bambino Gesù - Roma*

Monte Gabriele

*Ospedale Pediatrico Bambino Gesù - Roma*

Papa Fabrizio

*Direttore UOC Laboratorio Analisi, Polo Ospedaliero  
ASL-RM4*

Porcelli Brunella

*Università di Siena*

Porzio Ottavia

*Ospedale Pediatrico Bambino Gesù - Roma*

Sargentini Vittorio

*SIPMeL-Società italiana di Patologia Clinica e Medicina di  
Laboratorio*

Schiavino Domenico

*Policlinico Gemelli - Roma*

Terzuoli Lucia

*Università di Siena*

Valeriani Massimiliano

*Ospedale Pediatrico Bambino Gesù - Roma*

Valluzzi Rocco Luigi

*Ospedale Pediatrico Bambino Gesù - Roma*

Villata Danilo

*Azienda ospedaliera Santa Maria Degli Angeli - Pordenone*

# PROGRAMMA SCIENTIFICO

8.00-8.30

Registrazione

8.30-9.00

Saluto delle autorità

*Direttore Sanitario - Dott. Massimiliano Raponi*

*Direttore Scientifico - Prof. Andrea Onetti Muda*

*Presidente SipMel - Dott. Fabrizio Papa*

## I SESSIONE: La Diagnostica Allergologica

**Moderatori:** *Prof. Domenico Schiavino, Dott.ssa Giorgia Bracaglia,  
Prof.ssa Ottavia Porzio*

9.00-9.30

**La diagnostica allergologica: overview e uso diagnostico delle IgE-specifiche**

*Prof. Alessandro Fiocchi*

9.30-9.35

Discussione

9.35-10.05

**Asma severa: Nuove frontiere terapeutiche**

*Dott. Vincenzo Fierro*

10.05-10.10

Discussione

10.10-10.50

**Cheratocongiuntivite primaverile (vernal cheratoconjunctivitis) questa sconosciuta: oltre l'allergia c'è di più**

*Dott.ssa Maria Cristina Artesani*

10.50-10.55

Discussione

10.55-11.30

Coffee Break

## II SESSIONE: Il laboratorio di allergologia

**Moderatori:** *Dott. Danilo Villalta, Dott.ssa Giorgia Bracaglia*

11.30-11.50

**Diagnostica allergologica: Il laboratorio dalla A alla Z**

*Dott. Vittorio Sargentini*

11.50-11.55

Discussione

11.55-12.15

**Indagini di laboratorio e desensibilizzazione**

*Dott. Rocco Valluzzi*

12.15-12.20

Discussione

12.20-12.40

**Prospettive future di indagini diagnostiche nelle allergie alimentari IgE-mediate**

*Dott.ssa Stefania Arasi*

12.40-12.45

Discussione

12.45-14.00

Lunch

### **III SESSIONE: La Diagnostica di Laboratorio delle Patologie Autoimmuni**

**Moderatori:** *Dott.ssa Giorgia Bracaglia, Prof.ssa Ottavia Porzio*

**14.00-14.30** **La diagnostica delle patologie autoimmuni epatiche**

*Dott. Danilo Villalta*

**14.25-14.30** **Discussione**

**14.30-15.00** **Riscontro occasionale di anticorpi anti-mitocondrio positivi: come lo possiamo gestire?**

*Dott.ssa Brunella Porcelli*

**15.00-15.05** **Discussione**

**15.05-15.35** **La diagnostica delle patologie autoimmuni neurologiche**

*Dott. Massimiliano Valeriani*

**15.35-15.40** **Discussione**

### **IV SESSIONE: Il Laboratorio della Diagnostica dell'Autoimmunità**

**Moderatori:** *Dott. Fabrizio Papa, Dott. Danilo Villalta*

**15.40-16.00** **Diagnostica dell'autoimmunità: Il laboratorio dalla A alla Z**

*Dott.ssa Giorgia Bracaglia*

**16.00-16.05** **Discussione**

**16.05-16.25** **L'automazione in autoimmunità**

*Lucia Terzuoli*

**16.25-16-30** **Discussione**

**16.30-16.50** **Lo screening della celiachia: linee guida e appropriatezza**

*Dott.ssa Francesca Gulli*

**16.50-16.55** **Discussione**

**16.55-17.15** **Prospettive future per la diagnosi di patologie autoimmuni demielinizzanti del sistema nervoso centrale**

*Dott. Gabriele Monte*

**17.15-17.20** **Discussione**

**17.20-18.00** **Discussione finale e verifica dell'apprendimento.**

L'evento in oggetto riguarda l'approfondimento della diagnostica di laboratorio in campo immunologico, nello specifico per la diagnosi delle patologie allergiche e per quelle su base autoimmune. Il corso si riallaccia ad edizioni precedenti in cui si era affrontato il tema generale per lo screening e monitoraggio delle suddette patologie. Con questo evento ci proponiamo di approfondire meglio la parte più specialistica e di condividere i nuovi processi diagnostici ma anche clinici per la gestione di questi quadri clinici. Inoltre saranno condivisi dati di ricerca anche alla luce della recente pandemia e in generale sarà presentato lo scenario attuale post-Covid per la diagnostica di laboratorio in campo allergico e autoimmune. Verrà valutata l'appropriatezza necessaria per gli inquadramenti diagnostici al fine anche di un costo/beneficio per ciascun laboratorio.

## INFORMAZIONI GENERALI

---

### ISCRIZIONI

Non sono previsti uditori. Per partecipare è necessario effettuare l'iscrizione on-line su:

<http://formazione.ospedalebambinogesu.it/>

Saranno accettate le prime **100 iscrizioni**.

### EDUCAZIONE CONTINUA IN MEDICINA (ECM)

Al corso sono stati assegnati **7 crediti formativi per le figure professionali di: Tutte le figure professionali sanitarie**. Il rilascio dei crediti è subordinato all'effettiva presenza del partecipante all'intero evento formativo, verificata attraverso la registrazione manuale (firma entrata/uscita), alla compilazione del questionario di valutazione dell'evento e al superamento della prova di apprendimento. Al termine dell'attività formativa verrà rilasciato on line l'attestato di partecipazione, mentre il certificato ECM sarà scaricabile on line se il test avrà esito positivo.

### SEGRETERIA ORGANIZZATIVA

Servizio Eventi Formativi ECM, Ospedale Pediatrico Bambino Gesù

Piazza S. Onofrio, 4 - 00165 Roma

Tel: 06/6859-4758-4864-2411-2290 - Fax: 06/6859.2443

congressi@opbg.net - [www.formazione.ospedalebambinogesu.it](http://www.formazione.ospedalebambinogesu.it)

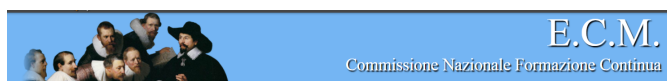
### OBIETTIVO FORMATIVO

29 - Innovazione tecnologica: valutazione, miglioramento dei processi di gestione delle tecnologie biomediche, chimiche, fisiche e dei dispositivi medici. Health Technology Assessment

### CON LA SPONSORIZZAZIONE NON CONDIZIONANTE DI:

**ThermoFisher**  
SCIENTIFIC

**werfen**



**OPBG IRCCS**  
**Provider 784**  
**N. EVENTO**