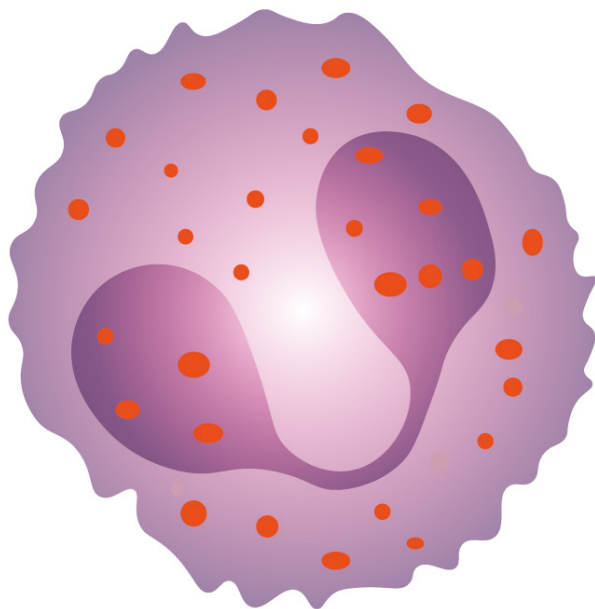


LE MALATTIE EOSINOFILE DELL'APPARATO DIGERENTE: DALLA DIAGNOSI AL FOLLOW UP GASTROENTEROLOGICO-ALLERGOLOGICO



CON IL PATROCINIO DI:



04 Novembre 2022

Auditorium Valerio Nobili
Ospedale Pediatrico Bambino Gesù
Viale Baldelli, 38



Bambino Gesù
OSPEDALE PEDIATRICO

RESPONSABILE SCIENTIFICO

Francesca Rea

Ospedale Pediatrico Bambino Gesù, Roma

RELATORI E MODERATORI

Giulia Angelino

Ospedale Pediatrico Bambino Gesù, Roma

Serena Arrigo

Istituto "G. Gaslini", Genova

Valerio Balassone

Ospedale Pediatrico Bambino Gesù, Roma

Simona Barni

Ospedale universitario Meyer, Firenze

Andrea Bartuli

Ospedale Pediatrico Bambino Gesù, Roma

Tamara Caldaro

Ospedale Pediatrico Bambino Gesù, Roma

Walter Canonica

IRCCS Humanitas Rozzano

Teresa Capriati

Ospedale Pediatrico Bambino Gesù, Roma

Marianna Casertano

Ospedale Universitario "L. Vanvitelli", Napoli

Michele Cicala

Policlinico Universitario Campus Bio-Medico, Roma

Anna Chiara Iolanda Contini

Ospedale Pediatrico Bambino Gesù, Roma

Salvatore Cucchiara

Università Sapienza, Roma

Luigi Dall'Oglio

Ospedale Pediatrico Bambino Gesù, Roma

Paola De Angelis

Ospedale Pediatrico Bambino Gesù, Roma

Laura Di Iorio

Policlinico Universitario Tor Vergata, Roma

Antonella Diamanti

Ospedale Pediatrico Bambino Gesù, Roma

Simona Faraci

Ospedale Pediatrico Bambino Gesù, Roma

Giovanni Federici di Abriola

Ospedale Pediatrico Bambino Gesù, Roma

Vincenzo Fierro

Ospedale Pediatrico Bambino Gesù, Roma

Alessandro Giovanni Fiocchi

Ospedale Pediatrico Bambino Gesù, Roma

Elena Galli

Ospedale S. Pietro Fatebenefratelli, Roma

Paolo Gandullia

Istituto "G. Gaslini", Genova

Roberta Giodice

Presidente ESEO, Roma

Gianluca Ianaro

Policlinico Universitario A.Gemelli, Roma

Chiara Imondi

Ospedale Pediatrico Bambino Gesù, Roma

Daniela Knafelz

Ospedale Pediatrico Bambino Gesù, Roma

Paolo Lionetti

Ospedale Meyer, Firenze

Giuseppe Maggiore

Ospedale Pediatrico Bambino Gesù, Roma

Monica Malamisura

Ospedale Pediatrico Bambino Gesù, Roma

Jonatan Markowitz	<i>Università South Carolina School of Medicine – Greenville, US</i>
Massimo Martinelli	<i>Università degli studi “Federico II”, Napoli</i>
Francesco Milo	<i>Ospedale Pediatrico Bambino Gesù, Roma</i>
Lorenzo Norsa	<i>Ospedale “Papa Giovanni XXIII”, Bergamo</i>
Eleonora Nucera	<i>Policlinico Universitario A.Gemelli, Roma</i>
Salvatore Oliva	<i>Ospedale universitario “Policlinico Umberto I”, Roma</i>
Maria Pastore	<i>Ospedale Casa Sollievo della Sofferenza, San Giovanni Rotondo</i>
Francesca Racca	<i>Humanitas Research Hospital, Rozzano</i>
Francesca Rea	<i>Ospedale Pediatrico Bambino Gesù, Roma</i>
Sara Renzo	<i>Ospedale Meyer, Firenze</i>
Carla Riccardi	<i>Ospedale Pediatrico Bambino Gesù, Roma</i>
Claudio Romano	<i>Università degli studi, Messina</i>
Erminia Romeo	<i>Ospedale Pediatrico Bambino Gesù, Roma</i>
Edoardo Savarino	<i>Azienda Ospedaliera Università, Padova</i>
Caterina Strisciuglio	<i>Ospedale Universitario “L. Vanvitelli”, Napoli</i>
Paola Tabarini	<i>Ospedale Pediatrico Bambino Gesù, Roma</i>
Renato Tambucci	<i>Ospedale Pediatrico Bambino Gesù, Roma</i>
Filippo Torroni	<i>Ospedale Pediatrico Bambino Gesù, Roma</i>
Sara Urbani	<i>Policlinico Universitario A.Gemelli, Roma</i>

PROGRAMMA SCIENTIFICO

- 08.15-08.30 **Registrazione dei partecipanti**
08.30-08.40 **Saluti di benvenuto ed apertura dei lavori:**
Dott. Massimiliano Raponi
Dott.ssa Francesca Rea, Dott.ssa Carla Riccardi
Dott.ssa Roberta Giodice, Prof. Giuseppe Maggiore
Prof. Alessandro Fiocchi, Prof. Luigi Dall'Oglio

I SESSIONE: Malattie eosinofile gastrointestinali

Moderatori: *Alessandro Fiocchi, Giuseppe Maggiore*

08.40-09.00 **Esofagite eosinofila e Gastroenteropatia eosinofila: due entità distinte**

Paola De Angelis

09.00-09.20 **Linee guida e raccomandazioni in età pediatrica**

Serena Arrigo

09.20-09.40 **L'eziologia genetica delle malattie eosinofile: nuovi studi a confronto**

Caterina Strisciuglio

09.40-10.00 **Esofagite eosinofila ed IBD**

Paolo Lionetti

10.00-10.30 **Discussione**

Edoardo Savarino, Paolo Gandullia, Francesca Racca, Renato Tambucci, Daniela Knafelz, Lorenzo Norsa

10.30-11.00 **Coffee break**

II SESSIONE: Endoscopia e malattie eosinofile

Moderatori: *Tamara Caldaro, Paolo Gandullia*

11.00-11.20 **Esofagite eosinofila: endotipi e fenotipi**

Edoardo Savarino

11.20-11.40 **Malattie eosinofile intestinali e microbiota: lo stato dell'arte**

Gianluca Ianiro

11.40-12.10 **L'urgenza endoscopica nelle EoE**

Filippo Torroni

Caso clinico (5')

Monica Malamisura

12.10-12.30 **Stenosi esofagee: dilatazioni esofagee o terapia farmacologica?**

Simona Faraci

Caso clinico (5')

Marianna Casertano

12.30-13.00 **Discussione**

Lorenzo Norsa, Michele Cicala, Paola De Angelis, Carla Riccardi, Massimo Martinelli, Claudio Romano

13.00-14.00 **LUNCH**

III SESSIONE: Malattie eosinofile ed atopia

Moderatori: *Salvatore Cucchiara, Walter Canonica*

14.00-14.20 Allergie IgE mediate e non IgE mediate: associazione causale o "casuale"?

Francesca Racca

14.20-14.40 Le reazioni crociate: i panallergeni

Vincenzo Fierro, Francesca Rea

14.40-15.00 Diete personalizzate e prevenzione delle carenze nutrizionali

Teresa Capriati

Caso (5')

Chiara Imondi

Caso (5')

Sara Urbani

15.10-15.40 Discussione

Eleonora Nucera, Monica Malamisura, Laura Di Iorio, Elena Galli, Simona Barni, Carla Riccardi

IV SESSIONE Terapia convenzionale ed innovativa

Moderatori: *Francesca Rea, Carla Riccardi*

15.40-16.00 Il ruolo terapeutico degli Inibitori di Pompa Protonica

Renato Tambucci

16.00-16.20 Terapia steroidea topica

Claudio Romano

16.20-16.40 Farmaci di nuova generazione: i biologici

Salvatore Oliva

Caso clinico (5')

Sara Renzo

16.45-17.10 Discussione

*Renato Tambucci, Francesca Racca, Serena Arrigo, Paolo Lionetti
Carla Riccardi*

17.10-17.30 "LECTURE" : esperienza terapeutica oltreoceano

Jonathan Markowitz (virtual)

V SESSIONE

Psicologia e famiglie

Moderatori: *Andrea Bartuli, Giovanni Federici di Abriola*

17.30-17.40 **Il ruolo dello psicologo nella patologia cronica**

Paola Tabarini

17.40-17.50 **Famiglie ed istituzioni: associazioni e PDTA nelle malattie rare**

Roberta Giodice

17.50-18.00 **Transition: il bambino che diventa adulto**

Giulia Angelino

18.00-18.20 **Discussione**

Francesco Milo, Erminia Romeo, Paola De Angelis, Annachiara Contini, Antonella Diamanti, Maria Pastore.

Chiusura lavori *Francesca Rea, Carla Riccardi*

Le malattie eosinofile dell'apparato gastrointestinale (EGID), l'esofagite eosinofila (EoE) e le gastroenteropatie eosinofile (EGE) sono malattie rare caratterizzate da un'infiammazione cronica di presumibile eziopatogenesi immuno-allergica che si manifestano con un'ampia gamma di sintomi a carico dell'apparato digerente.

La gestione clinica delle EGID prevede un approccio multidisciplinare che vede protagonisti nel nostro Ospedale ormai da diversi anni una collaborazione clinico-scientifica tra gastroenterologi/endoscopisti ed allergologi che collaborano clinicamente e scientificamente in mediante un ambulatorio congiunto che ha come obiettivo primario offrire la cura più adeguata ed innovativa ai pazienti. Inoltre, non secondario, risulta l'aiuto di altre figure specialistiche tra cui immunologi, endocrinologi, nutrizionisti, psicologi, sempre pronti ad affrontare tutte le problematiche correlate alla patologia.

Questa giornata di discussione con esperti, con presentazione di casi clinici e di procedure endoscopiche di procedure complesse pre-registrate, ha lo scopo di rinnovare e ampliare le conoscenze relative alla gestione di queste patologie, sottolineando l'importanza di un approccio multidisciplinare, alla luce delle innovazioni diagnostiche e terapeutiche.

INFORMAZIONI GENERALI

ISCRIZIONI

Non sono previsti uditori. Per partecipare è necessario effettuare l'iscrizione on-line su:

<http://formazione.ospedalebambinogesu.it/>

È prevista una quota di iscrizione di €50,00. Saranno accettate le prime 70 iscrizioni.

EDUCAZIONE CONTINUA IN MEDICINA (ECM)

Al corso sono stati assegnati 8 crediti formativi per le figure professionali di: **Dietista, Infermiere, Infermiere Pediatrico, Medico Chirurgo, Pediatra, Allergologo e Gastroenterologo.**

Il rilascio dei crediti è subordinato all'effettiva presenza del partecipante all'intero evento formativo, verificata attraverso la registrazione manuale (firma entrata/uscita), alla compilazione del questionario di valutazione dell'evento e al superamento della prova di apprendimento. Al termine dell'attività formativa verrà rilasciato on line l'attestato di partecipazione, mentre il certificato ECM sarà scaricabile on line se il test avrà esito positivo.

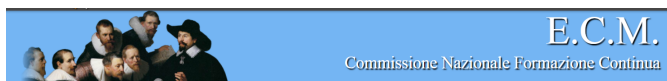
SEGRETERIA ORGANIZZATIVA

Servizio Eventi Formativi ECM, Ospedale Pediatrico Bambino Gesù
Piazza S. Onofrio, 4 - 00165 Roma
Tel: 06/68594758-2290-4864-2411-3154 - Fax: 06/6859.2443
congressi@opbg.net - www.formazione.ospedalebambinogesu.it

OBIETTIVO FORMATIVO

18 - Contenuti tecnico-professionali (conoscenze e competenze) specifici di ciascuna professione, di ciascuna specializzazione e di ciascuna attività ultraspecialistica, ivi incluse le malattie rare e la medicina di genere

CON LA SPONSORIZZAZIONE NON CONDIZIONANTE DI:



OPBG IRCCS
Provider 784
N. EVENTO