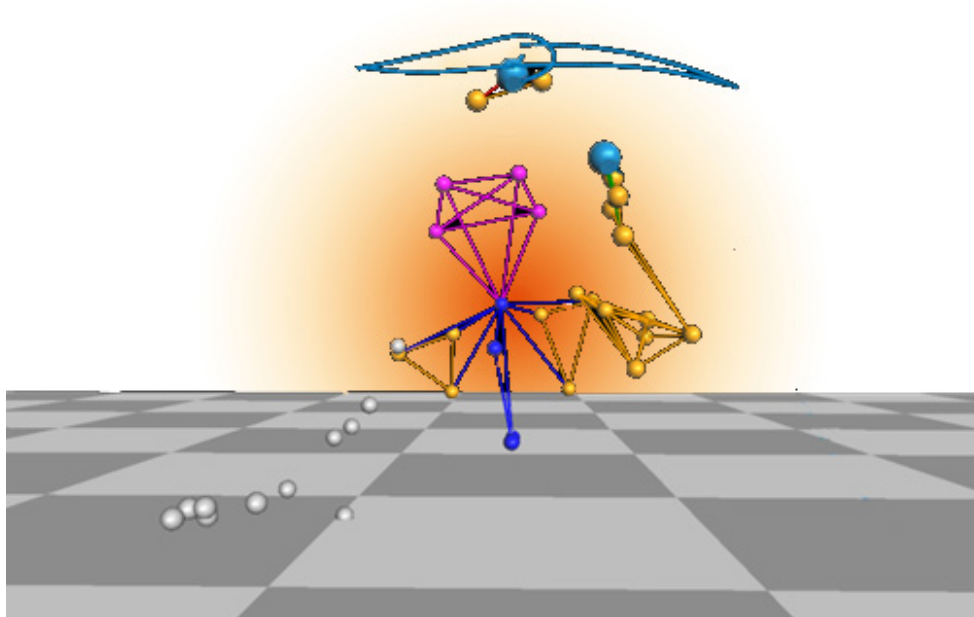




# CORSO AVANZATO DI ANALISI DEL MOVIMENTO IN CLINICA RIABILITATIVA



**4 - 6 Maggio 2022**

Laboratorio di Analisi del Movimento e Robotica (MARlab)

Seminar room

Via torre di Palidoro s.n.c., Fiumicino, Roma



## RESPONSABILI SCIENTIFICI

---

**Maurizio Petrarca**      *Responsabile del laboratorio di Analisi del Movimento -  
Ospedale Pediatrico Bambino Gesù, Palidoro*

## RELATORI E MODERATORI

---

**Matteo Bottoni**      *Ospedale Pediatrico Bambino Gesù, IRCCS*

**Isabella Campanini**      *AUSL - IRCCS di Reggio Emilia*

**Enrico Castelli**      *Ospedale Pediatrico Bambino Gesù, IRCCS*

**Davide Cattaneo**      *Università degli studi di Milano*

**Martina Favetta**      *Ospedale Pediatrico Bambino Gesù, IRCCS*

**Elisa Gervasoni**      *Fondazione Don Carlo Gnocchi, IRCCS*

**Andrea Merlo**      *Ospedale Privato Accreditato Sol Et Salus - AUSL - IRCCS di  
Reggio Emilia*

**Maurizio Petrarca**      *Ospedale Pediatrico Bambino Gesù, IRCCS*

**Valeria Prada**      *University of Iowa, USA*

**Alberto Romano**      *Ospedale Pediatrico Bambino Gesù, IRCCS*

**Susanna Summa**      *Ospedale Pediatrico Bambino Gesù, IRCCS*

**Marco Tramontano**      *Fondazione Santa Lucia, IRCCS*

**Gessica Vasco**      *Ospedale Pediatrico Bambino Gesù, IRCCS*

# PROGRAMMA SCIENTIFICO

## 4 MAGGIO

---

08:30 Registrazione  
09:00 Apertura corso  
*Enrico Castelli*

### Concetti base

09:30 Plasticità in biologia  
*Maurizio Petrarca*

10:10 Discussione

10:30 Elementi di biomeccanica del cammino  
*Susanna Summa*

11:10 Discussione

11:30 Analisi e sintesi dei dati del cammino  
*Andrea Merlo*

12:10 Discussione

12:30 Emergenza ed evoluzione del cammino  
*Maurizio Petrarca*

13:10 Discussione

13:30 Lunch

### Cammini paradigmatici su coorti di pazienti: dall'analisi alla sintesi

14:30 Simulazione nel sano di alterazioni del cammino  
*Martina Favetta*

15:10 Discussione

15:30 Obesità e cammino come paradigma di un'alterazione morfologica/funzionale  
*Susanna Summa*

16:10 Discussione

16:30 Evoluzione del cammino nella distrofia muscolare di Duchenne  
*Alberto Romano*

17:10 Discussione

17:30 Evoluzione del cammino nelle Paralisi Cerebrali  
*Maurizio Petrarca*

18:10 Discussione

18:30 Chiusura lavori

## 5 MAGGIO

---

- 09:00 **Fattori che influenzano il cammino**  
*Isabella Campanini*
- 09:40 **Discussione**
- 10:00 **Evoluzione del cammino nella malattia di Friedreich**  
*Gessica Vasco*
- 10:40 **Discussione**
- 11:00 **Caratteristiche del cammino nel cerebroleso adulto**  
*Isabella Campanini*
- 11:40 **Discussione**

### **Elementi di valutazione della postura**

- 12:00 **Acquisizione delle competenze posturali**  
*Davide Cattaneo*
- 12:40 **Discussione**
- 13:00 **Lunch**
- 14:00 **Valutazione funzionale clinica della postura**  
*Elisa Gervasoni*
- 14:40 **Discussione**
- 15:00 **Proposta di ambiente tecnologico integrato per la valutazione della postura**  
*Susanna Summa*
- 15:40 **Discussione**
- 16:00 **Valutazione strumentale e analisi della percezione correlata alla postura**  
*Maurizio Petrarca*
- 16:40 **Discussione**
- 17:00 **Valutazione strumentale dell'arto superiore e della mano**  
*Ilaria Carpinella*
- 17:40 **Discussione**
- 18:00 **Chiusura lavori**

## 6 MAGGIO

---

### Elementi di valutazione dell'arto superiore

- 09:00 Esercitazione di laboratorio  
*Matteo Bottoni*
- 09:40 **Discussione**
- 10:00 **Emergenza della funzione di reaching e grasping**  
*Maurizio Petrarca*
- 10:40 **Discussione**
- 11:00 **L'arto superiore fra clinica e ricerca**  
*Isabella Campanini, Andrea Merlo*
- 11:40 **Discussione**
- 12:00 **Analisi strumentale del reaching**  
*Maurizio Petrarca*
- 12:40 **Discussione**
- 13:00 **Lunch**

### Elementi di valutazione del movimento nel percorso di recupero

- 14:00 **Valutazione clinica della mano**  
*Valeria Prada*
- 14:40 **Discussione**
- 15:00 **Recupero del cammino in ambito Pediatrico**  
*Maurizio Petrarca*
- 15:40 **Discussione**
- 16:00 **Modifiche delle abilità motorie dinamiche in adulti con sTBI**  
*Marco Tramontano*
- 16:40 **Discussione**
- 17:00 **Esercitazione di laboratorio**  
*Matteo Bottoni*
- 17:50 **Valutazione ECM**
- 18:00 **Chiusura**

**Il corso avanzato di analisi del movimento in clinica riabilitativa è rivolto** a chi ha pregresse conoscenze dell'analisi del movimento in clinica, ovvero a quegli operatori che hanno partecipato precedentemente ad un corso base o già impegnati in attività di analisi del movimento. È organizzato in 3 giornate. Verranno forniti elementi di conoscenza di base sul controllo motorio e sull'evoluzione della funzione dalla nascita all'età senile. Saranno presi in esame il cammino, la postura e le attività dell'arto superiore. Tali conoscenze saranno poi applicate alla discussione di valutazioni effettuate su coorti di pazienti. Verranno quindi fornite specifiche indicazioni terapeutiche e strumenti per l'individuazione di indicatori clinicamente rilevanti. Il confronto tra differenti condizioni patologiche sarà utilizzato per fornire criteri generali interpretativi finalizzati alla decisione clinica e alla verifica di trial clinici. Verranno quindi analizzate le metodologie di indagine selezionate nelle varie condizioni patologiche con suggestioni per la definizione di percorsi di ricerca. Sarà a disposizione dei corsisti il Laboratorio di Analisi del Movimento e Robotica dell'Ospedale Bambino Gesù equipaggiato con sistema di Analisi del Movimento, e robotizzazioni realizzate ad hoc per lo studio delle funzioni motorie (postura, cammino e reaching). Il corso ha un carattere multidisciplinare ed è aperto a tutte le figure professionali interessate e coinvolte nell'analisi del movimento in clinica riabilitativa.

## **INFORMAZIONI GENERALI**

---

### **ISCRIZIONI**

Non sono previsti uditori. Per partecipare è necessario effettuare l'iscrizione on-line su:

<http://formazione.ospedalebambinogesu.it/>

**È prevista una quota di iscrizione di €50,00 per Fisioterapisti, Tecnici Ortopedici, Terapisti Occupazionali e TNPEE e €100,00 per tutte le altre figure professionali.** Saranno accettate le prime **25 iscrizioni**.

### **EDUCAZIONE CONTINUA IN MEDICINA (ECM)**

Al corso sono stati assegnati **34,2 crediti formativi per le figure professionali di: Medico Chirurgo ( Medicina fisica e riabilitazione, Ortopedia e Traumatologia, Neurologia, Neuropsichiatria Infantile, Psichiatria, Otorinolaringoiatria, Neurofisiopatologia, Chirurgia Generale, Chirurgia Pediatrica), Fisico, Fisioterapista, Infermiere, Infermiere Pediatrico, Logopedista, Psicologo/Psicoterapeuta, Tecnico di Neurofisiopatologia Tecnico Ortopedico, TNPEE, Terapista Occupazionale.** Il rilascio dei crediti è subordinato all'effettiva presenza del partecipante all'intero evento formativo, verificata attraverso la registrazione manuale (firma entrata/uscita), alla compilazione del questionario di valutazione dell'evento e al superamento della prova di apprendimento. Al termine dell'attività formativa verrà rilasciato on line l'attestato di partecipazione, mentre il certificato ECM sarà scaricabile on line se il test avrà esito positivo.

### **SEGRETERIA ORGANIZZATIVA**

Eventi Formativi ECM, Ospedale Pediatrico Bambino Gesù  
Piazza S. Onofrio, 4 - 00165 Roma  
Tel: 06/68593154-4758-2290-2411-4864 - Fax: 06/68592443  
congressi@opbg.net - [www.formazione.ospedalebambinogesu.it](http://www.formazione.ospedalebambinogesu.it)

### **OBIETTIVO FORMATIVO**

NR.18 - Contenuti tecnico-professionali (conoscenze e competenze) specifici di ciascuna professione, di ciascuna specializzazione