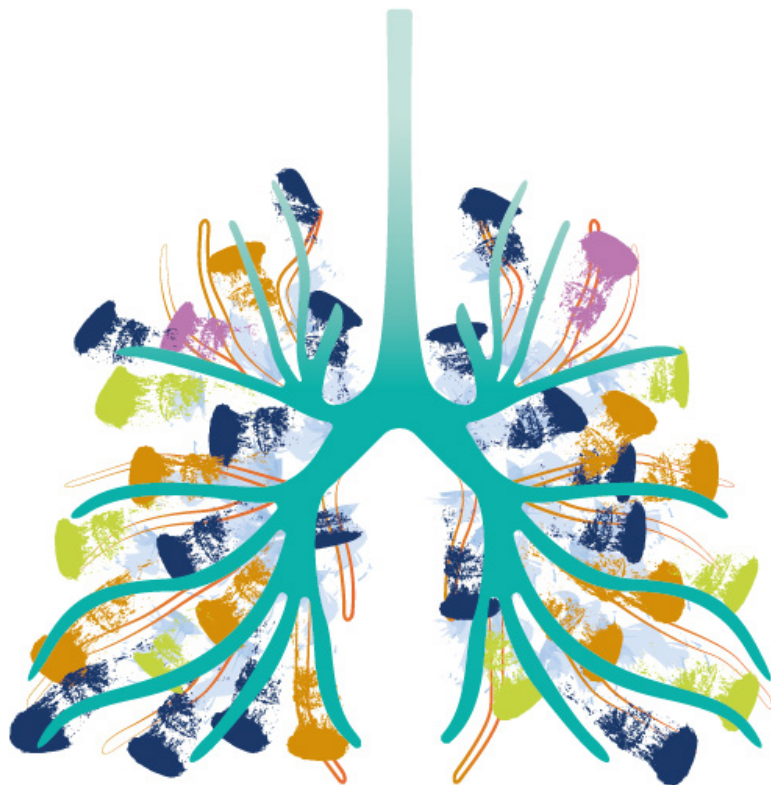


# ECOGRAFIA POINT OF CARE IN EMERGENZA PEDIATRICA



CON IL PATROCINIO DI:



Società  
Italiana di  
**Pediatria**



GRUPPO DI STUDIO  
ECOGRAFIA PEDIATRICA

## 11 e 12 Aprile 2022

Aula Salviati  
Ospedale Pediatrico Bambino Gesù  
Piazza S. Onofrio, 4 - 00165 Roma



**Bambino Gesù**  
OSPEDALE PEDIATRICO

## RESPONSABILI SCIENTIFICI

---

Anna Maria Musolino

*Pediatra DEAPG Ospedale Pediatrico Bambino Gesù*

Paolo Tomà

*Direttore Dipartimento Immagini Ospedale Pediatrico Bambino Gesù*

## RELATORI E MODERATORI

---

Agostiniani Rino

*Direttore Area Pediatria e Neonatologia ASL Toscana Centro Firenze*

Ammirati Antonio

*Cardiologo DEAPG Ospedale Pediatrico Bambino Gesù Roma*

Barbieri Maria Antonietta

*Responsabile UOSD PS Palidoro, DEAPG Ospedale Pediatrico Bambino Gesù*

Bocuzzi Elena

*Pediatra DEAPG Ospedale Pediatrico Bambino Gesù*

Bock Caterina

*Radiologo Dipartimento immagini Ospedale Pediatrico Bambino Gesù*

Buonsenso Danilo

*Pediatra Fondazione Policlinico A. Gemelli*

Cecchetti Corrado

*Responsabile UOC Area Rossa, DEAPG Ospedale Pediatrico Bambino Gesù*

Conlon Thomas

*Director of Pediatric Critical Care Ultrasound, Children's Hospital of Philadelphia*

Cristaldi Sebastian

*Pediatra DEAPG Ospedale Pediatrico Bambino Gesù*

Cutrerera Renato

*Direttore UOC Broncopneumologia DPUO Ospedale Pediatrico Bambino Gesù*

D'Andrea Maria Luisa

*Radiologo Dipartimento Immagini Ospedale Pediatrico Bambino Gesù*

Del Monaco Giovanni

*Pediatra DEA Ospedale Regina Margherita Torino*

Ferro Valentina

*Pediatra DEAPG Ospedale Pediatrico Bambino Gesù*

Gigliani Emenuale

*Responsabile UOS PedEmergDegenza, DEAPG Ospedale Pediatrico Bambino Gesù*

Mesturino Maria Alessia

*Pediatra DEAPG Ospedale Pediatrico Bambino Gesù*

Midulla Fabio

*Responsabile UOSD Pronto Soccorso, Azienda Ospedaliera Policlinico Umberto I, La Sapienza Università di Roma*

Musolino Anna Maria

*Pediatra DEAPG Ospedale Pediatrico Bambino Gesù*

Parri Niccolò

*Pediatra DEA Meyer di Firenze*

Pisani Mara

*Pediatra DEAPG Ospedale Pediatrico Bambino Gesù*

<b>Raponi Massimiliano</b>	Direttore Sanitario Ospedale Pediatrico Bambino Gesù
<b>Reale Antonino</b>	Direttore UOC Pediatria dell'Emergenza, DEAE PG Ospedale Pediatrico Bambino Gesù
<b>Scateni Simona</b>	Pediatra DEAE PG Ospedale Pediatrico Bambino Gesù
<b>Schingo Paolo Maria Salvatore</b>	Responsabile UOS DI Ospedale Pediatrico Bambino Gesù
<b>Scialanga Barbara</b>	Pediatra DEAE PG Ospedale Pediatrico Bambino Gesù
<b>Secinaro Aurelio</b>	Radiologo Dipartimento Immagini Ospedale Pediatrico Bambino Gesù
<b>Soldati Gino</b>	Direttore UO Ecografia Interventistica e d'Urgenza Ospedale di Lucca, ASL Toscana Nordovest
<b>Stoppa Francesca</b>	Anestesista Responsabile UOS, DEAE PG Ospedale Pediatrico Bambino Gesù
<b>Supino Maria Chiara</b>	Pediatra DEAE PG Ospedale Pediatrico Bambino Gesù
<b>Tomà Paolo</b>	Direttore Dipartimento Immagini Ospedale Pediatrico Bambino Gesù
<b>Trinci Margherita</b>	Radiologo, Ospedale San Camillo
<b>Ullmann Nicola</b>	Broncopneumologo DPUO Ospedale Pediatrico Bambino Gesù
<b>Villani Alberto</b>	Direttore DEAE PG Ospedale Pediatrico Bambino Gesù
<b>Zampogna Stefania</b>	Presidente SIMEUP

# PROGRAMMA SCIENTIFICO

## 11 Aprile 2022

---

- 12.00 **Registrazione**  
 13.00 **Introduzione al corso**  
 A. Villani, M. Raponi

### **Ecografia toracica: stato dell'arte**

**Moderatori:** P. Schingo, A. Reale

- 13.30 **Gli ultrasuoni e il pediatra**  
 R. Agostiniani  
 14.00 **Radiologia del polmone**  
 P. Tomà  
 14.30 **Semeiotica ecografica clinica: Knowbology**  
 M.L. D'Andrea, C. Bock  
 15.00 **Ecografia polmonare point of care in emergenza pediatrica**  
 A.M. Musolino  
 15.20 **Fisica degli ultrasuoni applicata al torace**  
 G. Soldati

### **Ecografia point of care nel trauma: Sessione teorico/pratica**

**Moderatori:** M. A. Mesturino, M. Pisani, F. Stoppa

- 16.00 **Introduzione alla sessione**  
 S. Zampogna  
 16.10 **Ecografia point of care nel trauma toraco addominale**  
 M. Trinci, B. Scialanga  
 17.00-18.00 **Esercitazioni a gruppi: eFAST immagini patologiche a confronto**  
 A. M. Musolino, B. Scialanga, M. C. Supino, M. Trinci

## 12 Aprile 2022

---

- 08.00-9.00 **Colazione con il tutor: discussione sui punti salienti della prima giornata con i tutor**  
 C. Bock, M.C. Supino, M.A. Mesturino, S. Scateni, B. Scialanga, V. Ferro, E. Boccuzzi

### **Ecografia polmonare: Prospettive future: Sessione teorico-pratica**

**Moderatori:** R. Cutrera, A. Secinaro

- 09.00 **Ecografia polmonare nella patologia pediatrica da covid 19**  
 D. Buonsenso, M.C. Supino

09.40 **Prospettive future: ecografia polmonare nelle patologie croniche**  
*N. Ulmann*

### **Simulazione di casi clinici**

**Moderatori:** *C. Cecchetti, A. Secinaro*

10.00-11.30 **Casi clinici interattivi**  
*S. Scateni, E. Boccuzzi, M. A. Mesturino*

11.30-13.00 **Esercitazioni a gruppi:**  
**Ecografia toracica in pazienti sani: sonde, proiezioni e sviluppo di immagini normali**  
**Ecografia polmonare : simulatore di casi clinici**  
**Ecografia polmonare immagini patologiche a confronto**  
*C. Bock, M. L. D'Andrea, M.C. Supino, M. A. Mesturino, S. Scateni, B. Scialanga, E. Boccuzzi*

13.10-14.00 **Pausa pranzo**

14.00-15.00 **Lettura Magistrale:** *Prof. T. Conlon*  
**Introducono:** *M. A. Barbieri, F. Midulla*  
**Point of Care UltraSound: approach to shock in pediatric patients**

**Ecografia point of care nello shock: Sessione teorico/pratica**

**Moderatori:** *A. Ammirati, S. Cristaldi, E. Giglioni*

15.00 **Ecografia point of care per lo studio del cuore e della vena cava inferiore. Protocolli ecografici e applicazioni in emergenza**  
*N. Parri, G. Del Monaco*

16.00-17.30 **Applicazione pratica - esercitazioni a gruppi: studio del cuore e della vena cava inferiore, immagini patologiche a confronto**  
*E. Boccuzzi, A. M. Musolino, B. Scialanga, E. Giglioni, A. Mesturino*

17.30 **Skill test**

18.00 **Chiusura del corso**

**Questo corso ha lo scopo** di approfondire le conoscenze sulla ecografia point of care in pediatria, in particolare nelle situazioni di emergenza. È rivolto a pediatri e medici che vogliono iniziare a utilizzare la ecografia point of care in pediatria a completamento dell'esame clinico. Il corso è costituito da lezioni frontali teoriche. Verranno presentati alcuni casi clinici simulati. Si tratta di un'occasione di apprendimento sui temi più attuali dell'ecografia point of care in pediatria.

## INFORMAZIONI GENERALI

---

### ISCRIZIONI

Per partecipare è necessario effettuare l'iscrizione online su:

<http://formazione.ospedalebambinogesù.it>.

La quota d'iscrizione è fissata in €150,00. Saranno accettate le prime 20 iscrizioni.

### EDUCAZIONE CONTINUA IN MEDICINA (ECM)

Al corso sono stati assegnati **18,3 crediti formativi per le figure professionali di: Medico Chirurgo (Tutte le Discipline)**. Il rilascio dei crediti è subordinato all'effettiva presenza del partecipante all'intero evento formativo, verificata attraverso la registrazione manuale (firma entrata/uscita), alla compilazione del questionario di valutazione dell'evento e al superamento della prova di apprendimento. Al termine dell'attività formativa verrà rilasciato on line l'attestato di partecipazione, mentre il certificato ECM sarà scaricabile on line se il test avrà esito positivo.

### SEGRETERIA ORGANIZZATIVA

Servizio Eventi Formativi ECM, Ospedale Pediatrico Bambino Gesù

Piazza S. Onofrio, 4 - 00165 Roma

Tel: 06/6859-2290-4864-2411-4758 - Fax: 06/6859.2443

congressi@opbg.net - [www.formazione.ospedalebambinogesù.it](http://www.formazione.ospedalebambinogesù.it)

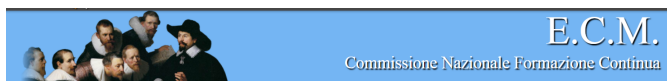
### OBIETTIVO FORMATIVO

18 - Contenuti tecnico-professionali (conoscenze e competenze) specifici di ciascuna professione, di ciascuna specializzazione e di ciascuna attività ultraspecialistica, ivi incluse le malattie rare e la medicina di genere

### CON IL CONTRIBUTO NON CONDIZIONATO DI:

**FUJIFILM**  
Value from Innovation

**SONOSITE**



**OPBG IRCCS  
Provider 784  
N.342888**